

Verkeers- en mobiliteitsplan



Gemeente
Sliedrecht

Enquêteresultaten

November 2023

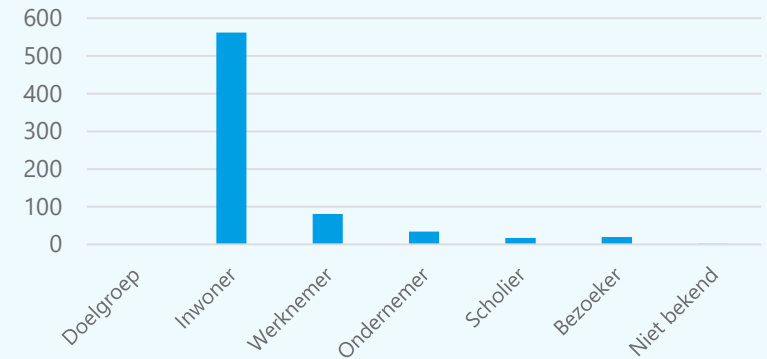


Enquête informatie

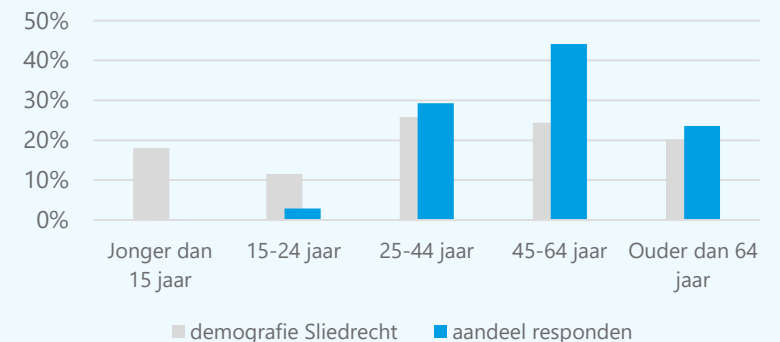
- Invulperiode: 11 oktober – 1 november 2023
- Verspreid via verschillende kanalen
- De opbouw van de enquête was als volgt:
 1. Achtergrondgegevens
 2. Mening over 12 onderwerpen:
 - Beoordeling
 - Belang
 3. Mobiliteitsgedrag deelnemers: voorwaarden (meer) gebruik fiets en OV
 4. Op kaart aanduiden:
 - Wat gaat er goed
 - Wat kan er beter

592 respondenten vulden de enquête in

Respondenten naar doelgroep



Respondenten naar leeftijd



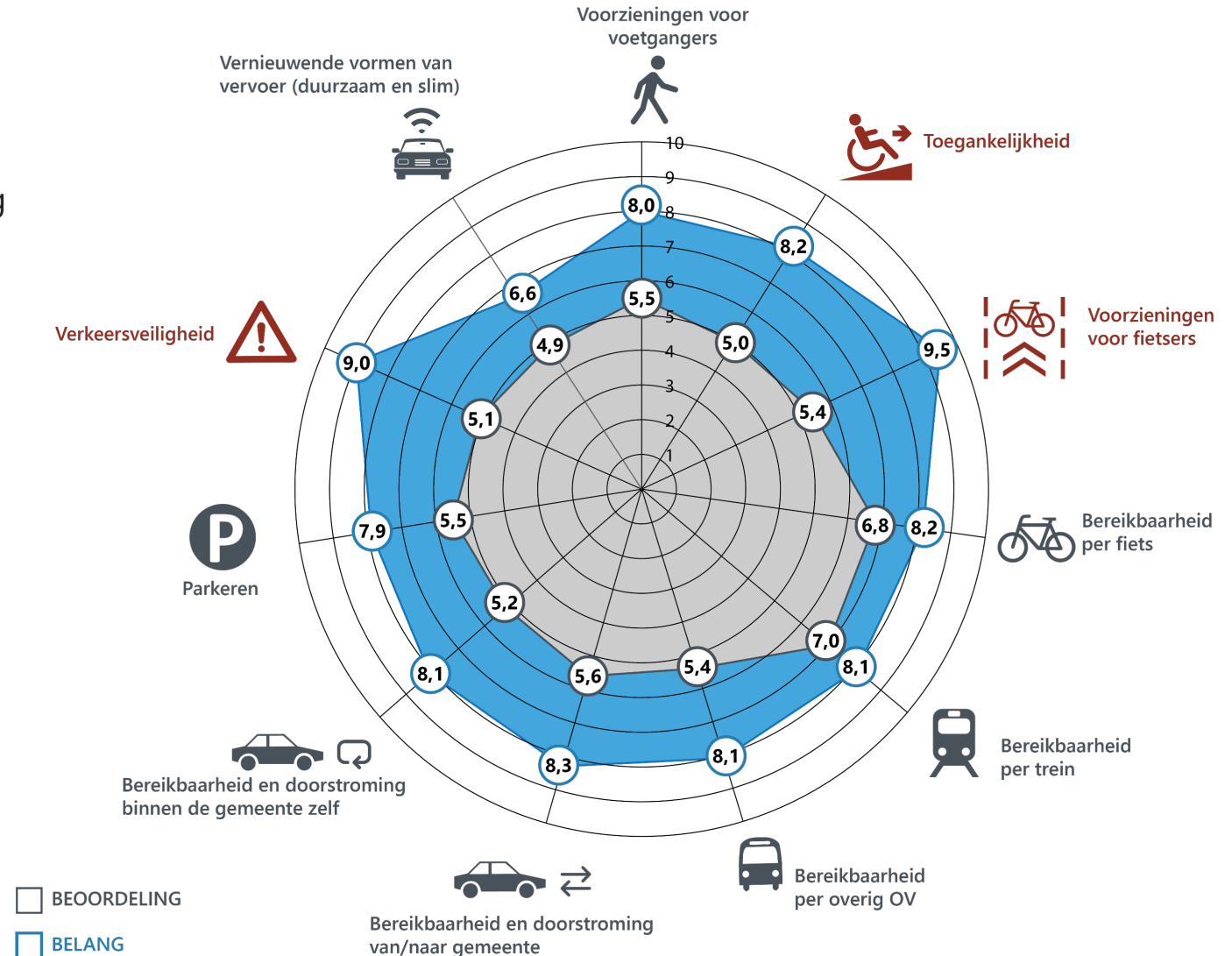
Resultaat

In de afbeelding is te zien welke gemiddelde beoordeling ieder aan de onderwerpen geeft, alsook welk belang men hecht aan dit onderwerp.

De drie onderwerpen waarbij de beoordeling en het belang het meest ver uit elkaar liggen, zijn rood gekleurd:

- Verkeersveiligheid
- Toegankelijkheid
- Voorzieningen fietsers

Op basis van deze resultaten kunnen we stellen dat deze drie onderwerpen volgens de bewoners **extra aandachtspunten** zijn binnen de gemeente.



Resultaat: Hier gaat het goed

148 positieve punten



Resultaat: Hier kan het beter

501 verbeterpunten

Doorstroming in spits

Verkeersveiligheid en
sluipverkeer op
polderwegen

Gevaarlijke overstekplaats,
onoverzichtelijk

Fietsers op rotondes
geen voorrang

Ervaren overlast van
veel (vracht)verkeer

Onderhoud fietspad
Van twee naar
eenrichtingsfietspad

Oversteek fietsers

Combinatie lopen,
fietsen en auto's op dijk

Onveiligheid
ervaren bij fietsers

Goudappel

MOBILITEIT BEWEEGT ONS