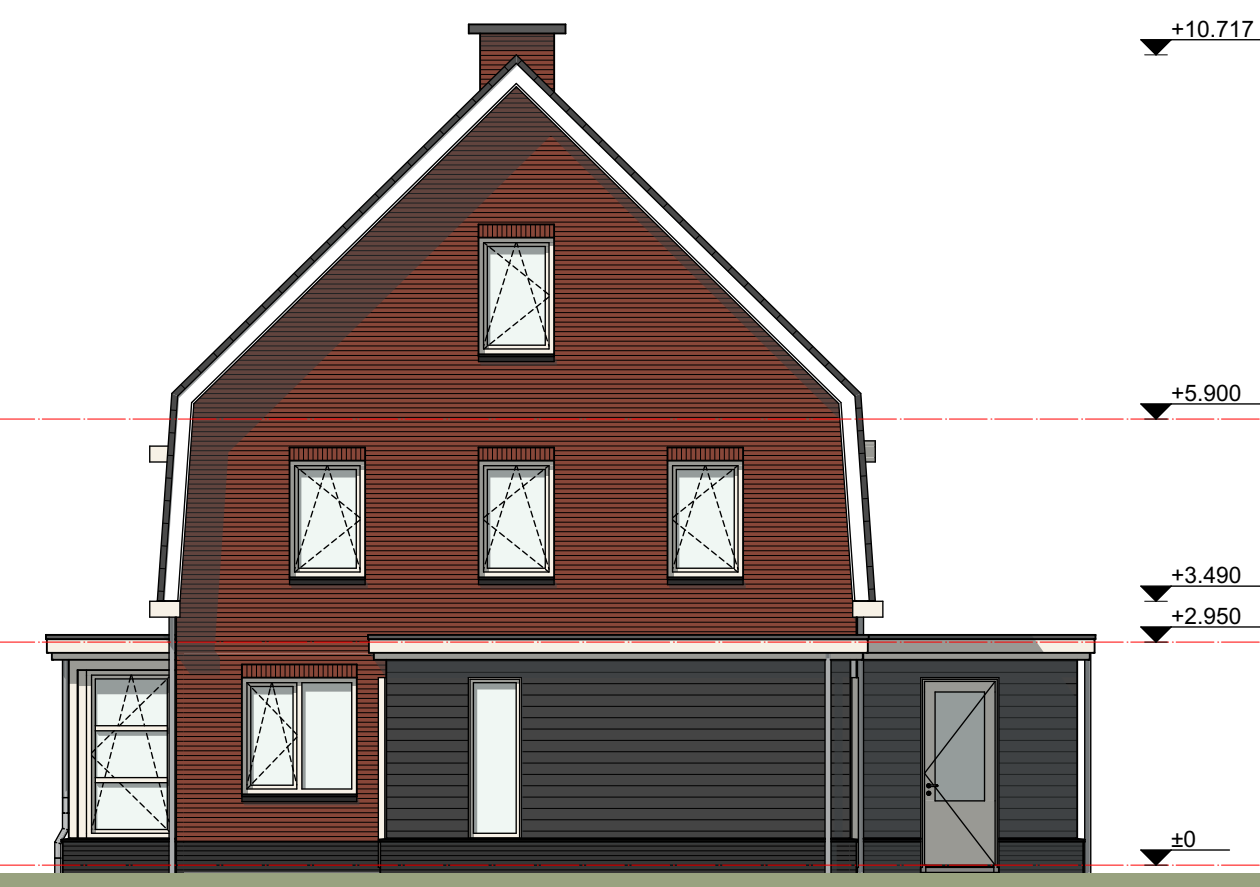




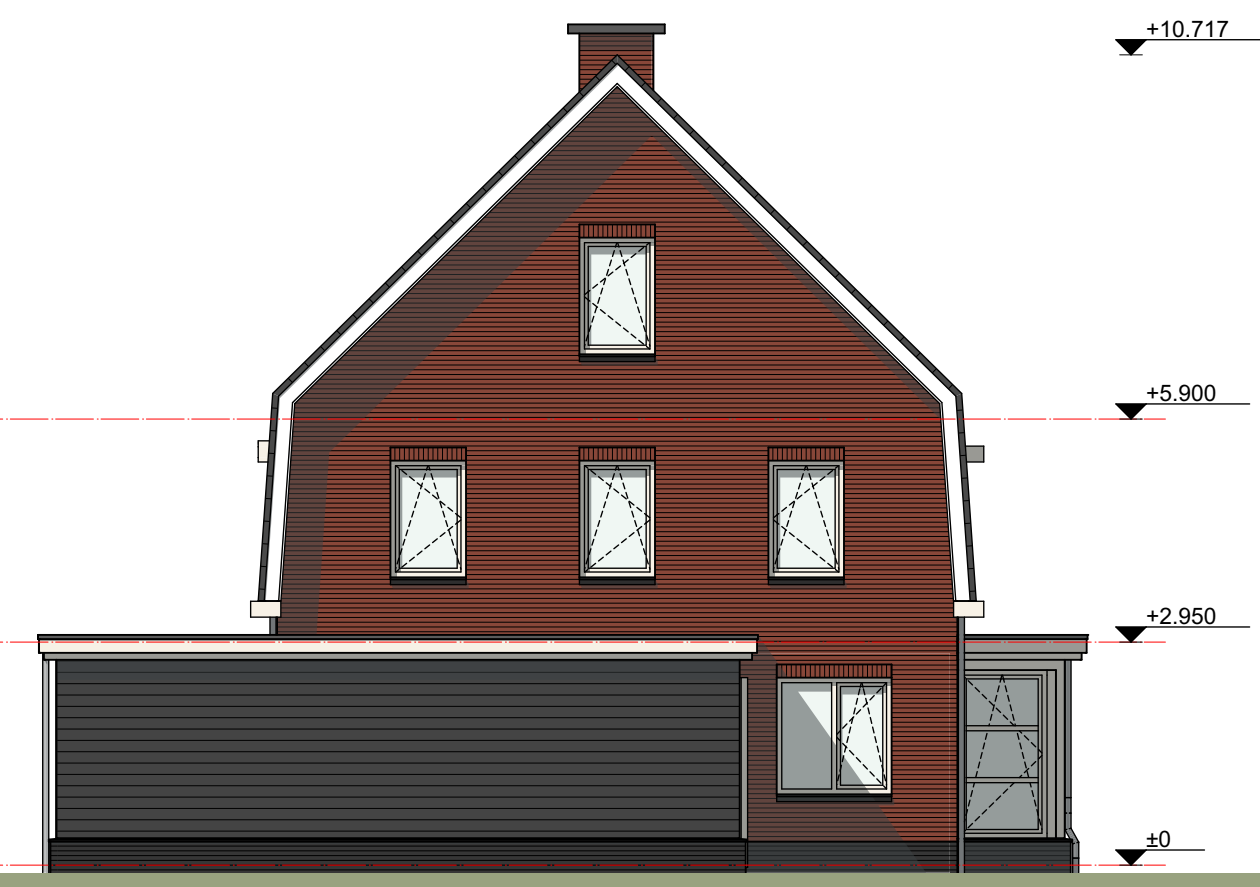
VOORGEVEL



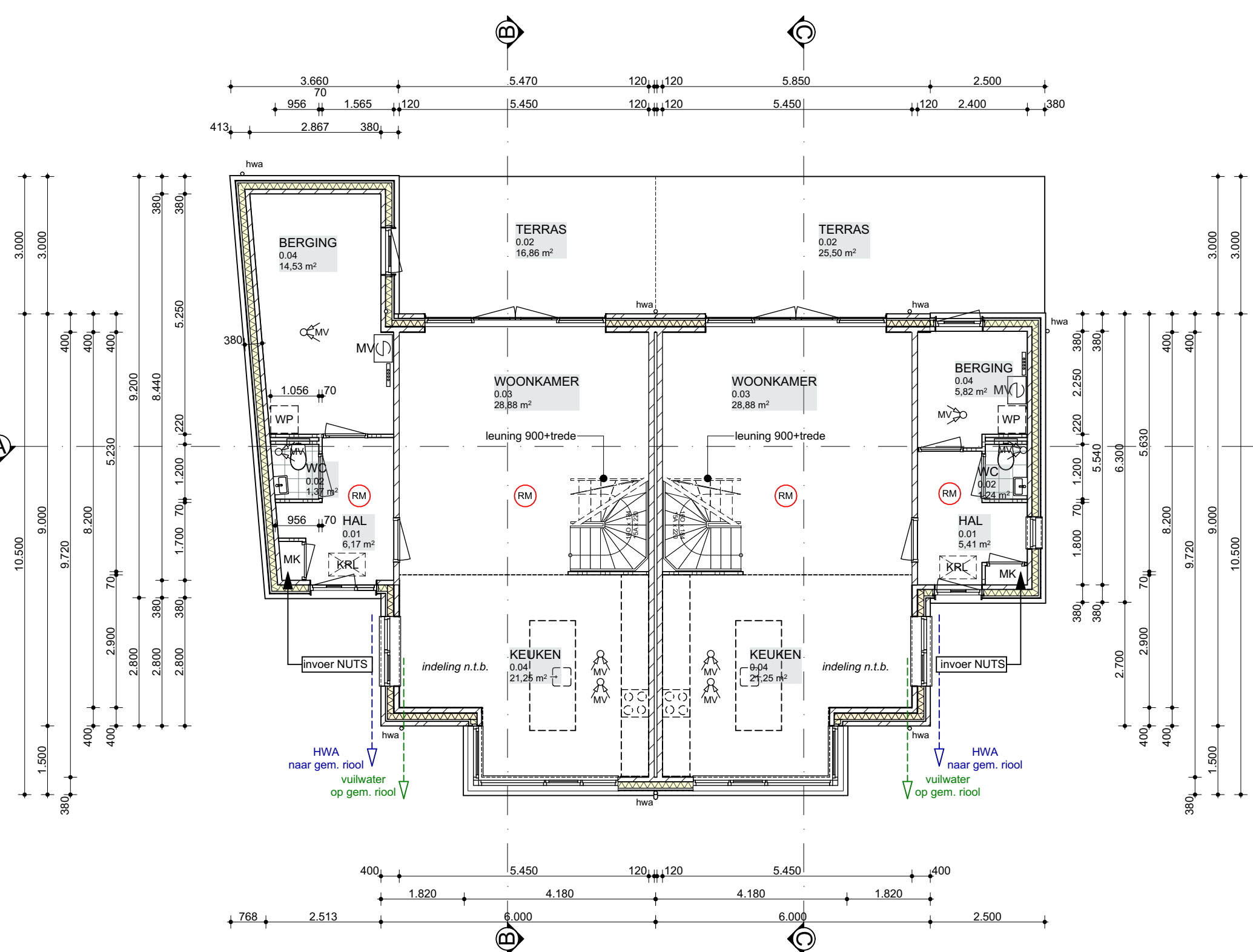
RECHTERGEVEL



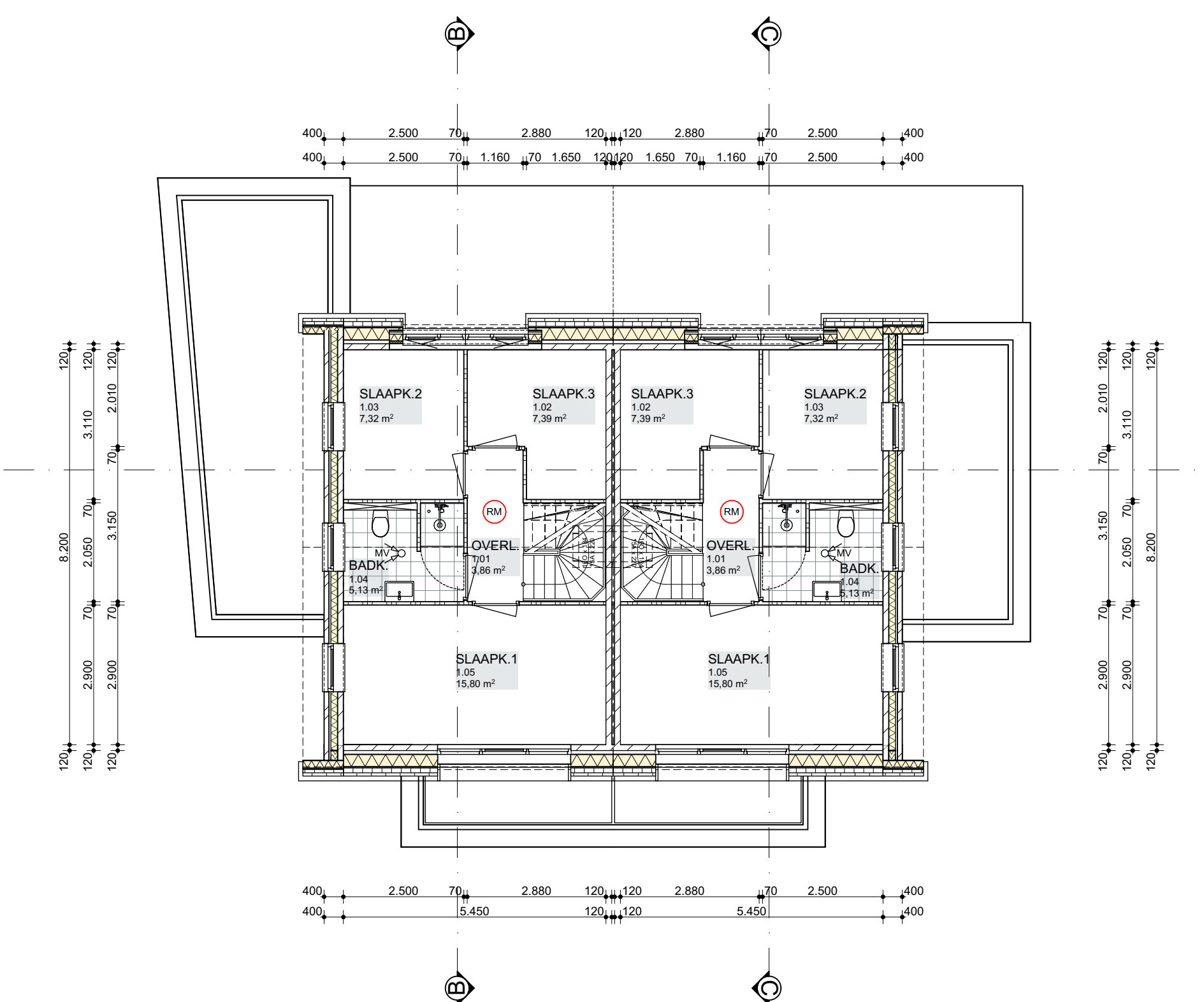
ACHTERGEVEL



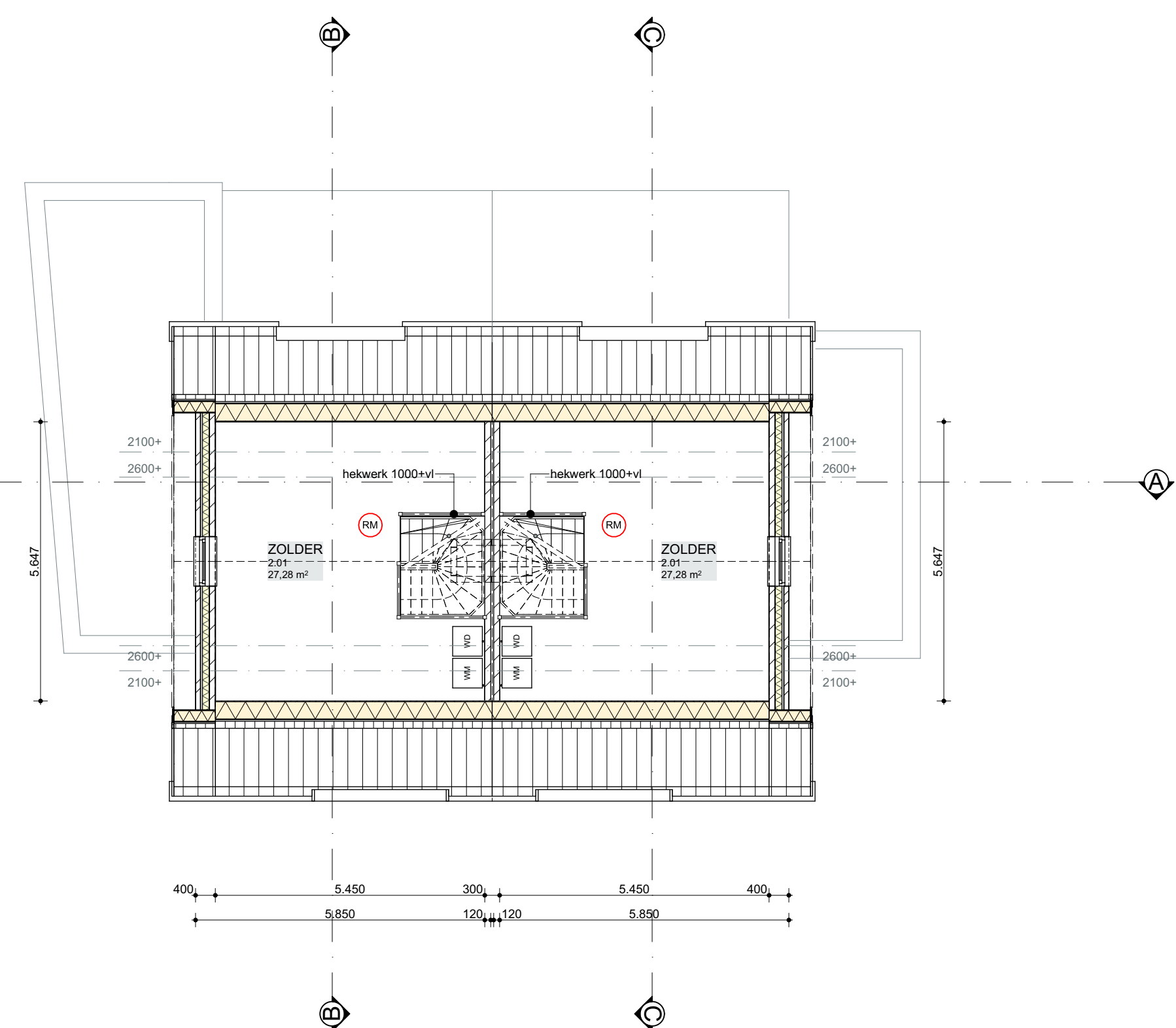
LINKERGEVEL



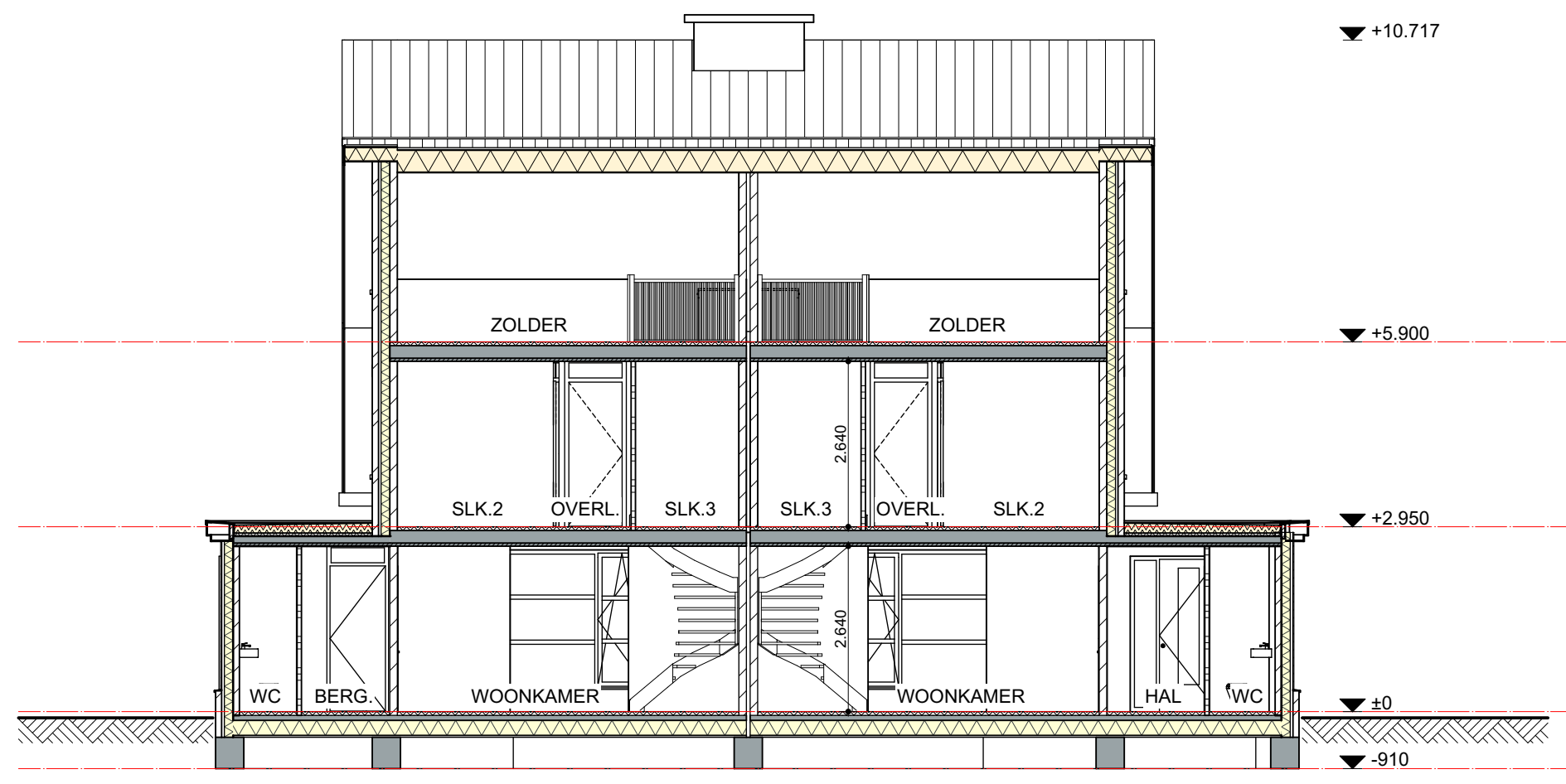
BEGANE GROND



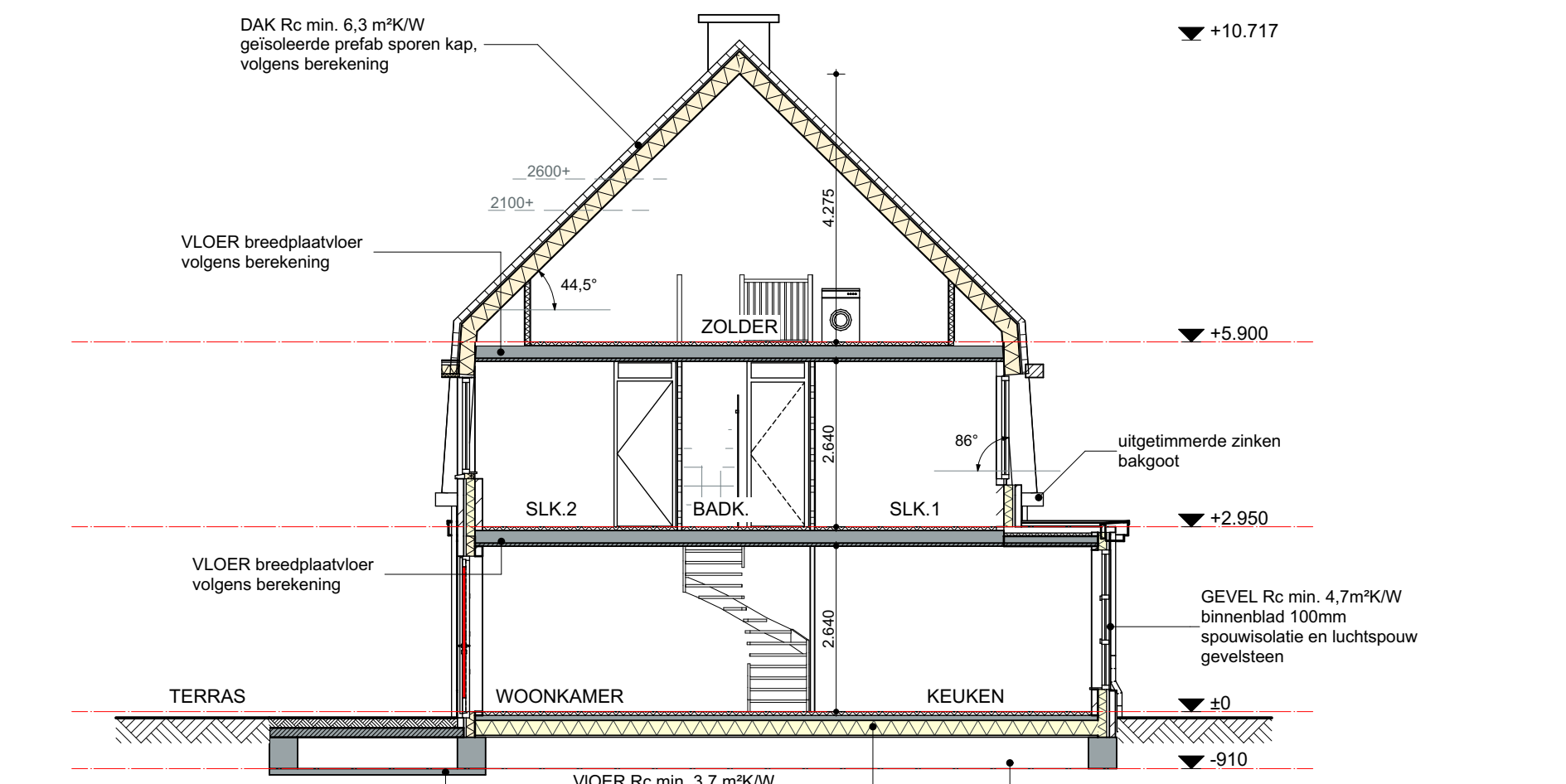
1e VERDIEPING



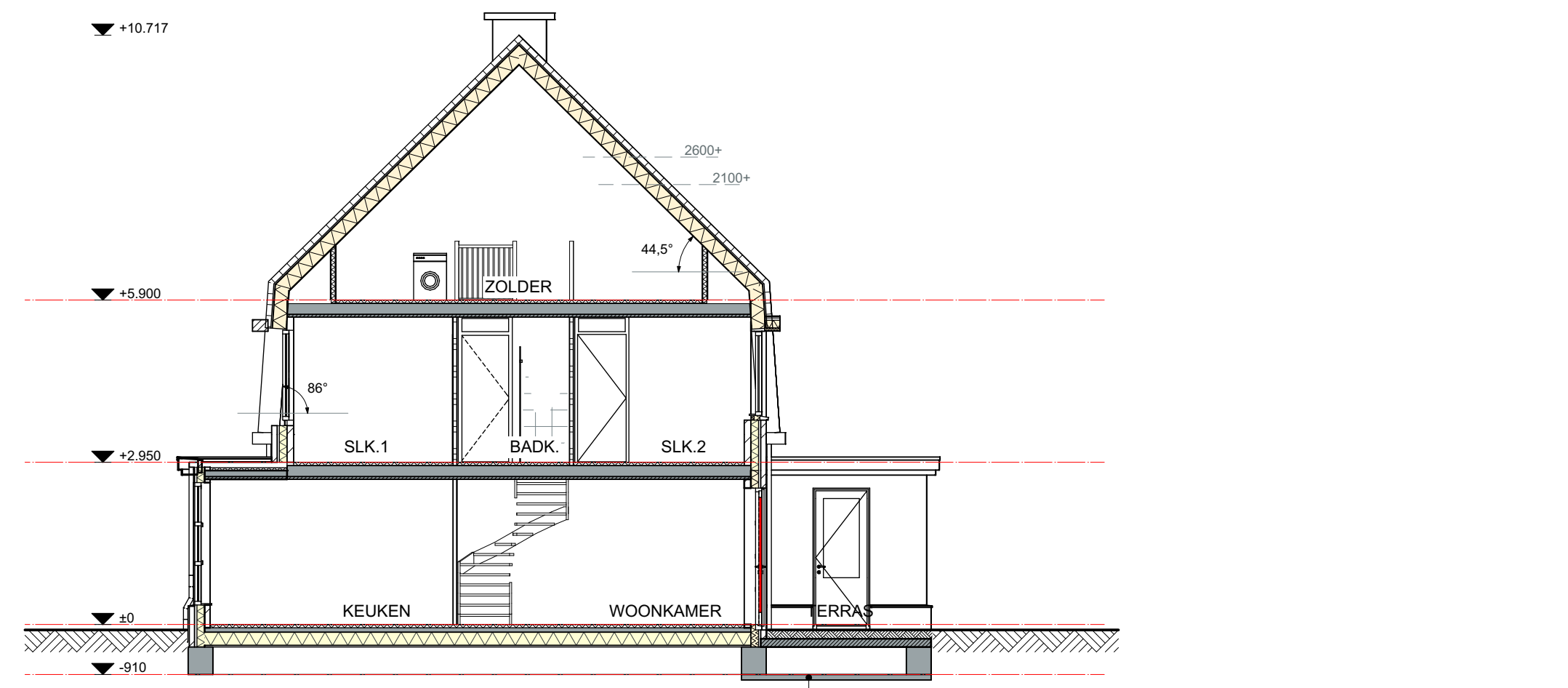
2e VERDIEPING



DOORSNEDE A-A



DOORSNEDE B-B



DOORSNEDE C-C

RENVOOI

Algemeen
 VOOR DE TOETSING VAN GEBRUIKSOPPERVLAK/VERBLIJFSGEBIED/VERBLIJFRUIMTE, DAGLICHT, VENTILATIE, ENERGIEZUINIGHEID ZIE BIJBEHOORENDE RAPPORTAGE. POSITIES VAN DE MECHANISCHE AFVOERPUNTEN OP DE PLATTEGRONDEN ZIJN EEN SUGGESTIE EN DIENEN IN OVERLEG MET DE OPDRACHTGEVER NADER TE WORDEN BEPALD.
 ALLE MATEN ZIJN BRUTO MATEN.
 HIERONDER VOLGT EEN BEKORTE OVERZICHT VAN HET BOUWBEELT 2012 TEN ALLE TEGEN ALLE, VAN TOEPASSING ZIJNDE, VOORSCHRIFTEN OP DIT PROJECT. BOUWWERK VAN TOEPASSING.
MATERIALEN
 - VERWERING BOUWMATERIALEN VOLGENS OPGEVAFABRIKANT/LEVERANCIER.
 - GEVELDILATIES VOLGENS OPGEVAFABRIKANT/LEVERANCIER + TER GOEDKEURING VOORLEGGEN AAN DE ARCHITECT.
 - ALLE GEVELKOLIJNEN BEZETTEN MET BLANK ISOLATIEGLAS, U-WAARDEN VOLGENS BIJBEHOORENDE RAPPORTAGE.
CONSTRUCTIE
 - ALLE BETON- EN HOUTCONSTRUCTIES VOLGENS TEK + BER CONSTRUCTEUR.
 - ALLE LATIJEN VOLGENS BEREKENING CONSTRUCTEUR.
 - TECHNISCHE VOLGENS VOORBEHOUDEN.

RAPPORTAGE
 GOVG vlgv NEN 2580 zie rapportage
 Dicht vlgv NEN 2057 zie rapportage
 Luchthechting + spouventilatie vlgv NEN 1087 zie rapportage
 Milieuprestatie vlgv NTA 8900 zie rapportage

EISEN BRANDCOMPARTIMENT
 Afsluiting 2.10, Bouwbesluit 2012
 Aantal brandcompartimenten: 1 brandcompartiment
 Ruimtelijke vlgv: art. 6.21 Bouwbesluit 2012
 Loopafstand: die gecompenseerde loopafstand is korter dan 30 meter

TEKENINGEN KLIMAAT- EN WARMTEINSTALLATIE TE OVERLEGGEN DOOR INSTALLATEUR
 TEKENINGEN ELEKTRAINSTALLATIE TE OVERLEGGEN DOOR INSTALLATEUR
 TEKENINGEN WATERINSTALLATIE TE OVERLEGGEN DOOR INSTALLATEUR
 TEKENINGEN RIJLINGEN DWA HAN TE OVERLEGGEN DOOR INSTALLATEUR
 TEKENINGEN TRAPPEN EN HEKWERKEN TE OVERLEGGEN DOOR LEVERANCIER

THERMISCHE ISOLATIE
WOONFUNCTIE:
 BEGLAZING: vlgv NEN 2580
 KOUZIJNEN HOUT: Ultra-therm vlgv NEN 2580
 DAK: DAKDRAPEL: vlgv NEN 2580
GEVELS:
 HELLENDE DAKEN: RC=>4,0 M2KW
 PLATTE DAKEN: RC=>3,0 M2KW
 BESANE GROND: RC=>3,7 M2KW
 DAK DAKDRAPEL: RC=>6,3 M2KW

RENVOOI	SYMBOLEN	RENVOOI	SYMBOLEN
PORSO 100x120mm	ROOMMELDER AANSLUITEN OP STROOMVOORZIENING	ROOMMELDER AANSLUITEN OP STROOMVOORZIENING	ROOMMELDER AANSLUITEN OP STROOMVOORZIENING
ISOLATIE RC=4,7 M2KW	VLS EISEN NEN 2555 LID 5	VLS EISEN NEN 2555 LID 5	VLS EISEN NEN 2555 LID 5
GEVELMETSSELWERK	MECHANISCHE VENTILATIE AFVOERPUNT	MECHANISCHE VENTILATIE AFVOERPUNT	MECHANISCHE VENTILATIE AFVOERPUNT
HSB WAND	OPSTELPLAATS WARMTEPOMP EN BOILER	OPSTELPLAATS WARMTEPOMP EN BOILER	OPSTELPLAATS WARMTEPOMP EN BOILER
ISOLATIE RC=4,7 M2KW	VERDELER	VERDELER	VERDELER
LATTENWERK	OPSTELPLAATS MECHANISCHE VENTILATIE LINT	OPSTELPLAATS MECHANISCHE VENTILATIE LINT	OPSTELPLAATS MECHANISCHE VENTILATIE LINT
ZINNEW BEKLEIDING	KRUPLUUK	KRUPLUUK	KRUPLUUK
PORSO	ARCERING TEGELWERK	ARCERING TEGELWERK	ARCERING TEGELWERK
PREFAB BETON	HEMEL WATER AFVOER	HEMEL WATER AFVOER	HEMEL WATER AFVOER
BETON			
EIKEN HOUT			

HFD. 2 VEILIGHEID
 ALGEMENE STERKTE VAN DE BOUWCONSTRUCTIE AFD. 21, PAR. 2/1/1
 STERKTE BIJ BRAND AFD. 22, PAR. 2/2/1
 -AFSCHEIDING VAN VLOER, TRAP EN HELLINGBAAN AFD. 23, PAR. 2/3/1
 BENOODIGDE AFSCHEIDING BIJ RAND VLOER + 1MTR.
 HOOGTE AFSCHEIDING, RAND VLOER +13 M. HOOGTE MIN. 1,00 M.
 HOOGTE AFSCHEIDING, AL DAN NIET BEVEEGBAAR RAMEN MIN. 0,85 M.
 HOOGTE AFSCHEIDING HEEFT GEEN OPENINGEN >0,1 M.
 TOT EEN HOOGTE VAN 0,7 M. GEEN OPENINGEN MET EEN BREEDTE VAN 0,1 M.
 HORIZONTAL GEMETEN AFSTAND GEEN OPENINGEN >0,50 M.
 EEN AFSCHEIDING HEEFT GEEN OPSTAPMOEGELIJKHEID TUSSEN 0,2 M. EN 0,7 M.
 TRAP AFD. 25, PAR. 25/1
 MIN. BREEDTE=0,9 M.
 MIN. VRIJE HOOGTE=2,3 M.
 MIN. AANTREDE=0,22 M.
 MAX. OPTREDE=0,188 M.
 MAX. HOOGTE=4,0 M.
 INRAAKVERBOD AFD. 3/15 VOLDOEN VOLGENS DE NEN 5087 (BEREIKBAARHEID)
 EN DE NEN 5206 (INRAAKVERBOD), KLASSE II
 -BEGLAZING VANAF VLOERNIVEAU TOT CA. 850+ UITVOEREN MET VEILIGHEIDSGLAS VOLGENS NEN 2606

HFD. 3 GEZONDHEID
 BESCHERMING TEGEN GELUID VAN BUITEN AFD. 3/1
 ART. 3.2. UITWINDIGE SCHEIDINGSCONSTRUCTIES MIN. GELUIDSWERING VAN 20dB(A)
 ART. 3.3. TOELAATBAAR NIVEAU MINIMAAL = 35 dB(A) BIJ WEG- OF SPOORWEGEN
 ART. 3.3. TOELAATBAAR NIVEAU MINIMAAL = 35 dB(A) BIJ INDUSTRIEL AANWAKEN
 BESCHERMING TEGEN GELUID VAN INSTALLETIES AFD. 3/2
 ART. 3.1 TOELAATBAAR NIVEAU VERBLIJFRUIMTE TEN HOOGSTE 30dB
 GELUIDSWERING TUSSEN RUIMTEN AFD. 3/4
 ART. 3.17A TUSSEN VERBLIJFRUIMTE VAN DEZELFDE WOONFUNCTIE
 KARAKTERISTIEK LICHT GELUIDSWERING <20dB
 GEWOGEN CONTACT-GELUIDNIVEAU <70dB
 WERING VAN VOCHT VAN BUITEN AFD. 3/5, PAR. 3/5/1
 ART. 2.2 WATERNAMEN
 TOILET MIN. TEGELWAND TOT 1200 MM + VLOER
 DOUWDEUR EN BAD MIN. TEGELWAND 2100 VLOER (MIN. LEMOTE 3 M.)
 TOEGEVAN VAN VERBODEN INSLICHT EN AFVOER VAN ROOKGAS AFD. 3/8, PAR. 3/8/1
 -BESCHERMING TEGEN RATTEN EN MUZEN AFD. 3.10 PAR. 3/10/1

HFD. 5 ENERGIEZUINIGHEID EN MILIEU
 ENERGIEZUINIGHEID AFD. 5/1
 ART. 5.2. DIE WOONFUNCTIE HEEFT EEN EPC VAN TEN HOOGSTE 0,4 (NEN 5126, NPR 5129)
 ART. 5.3. THERMISCHE ISOLATIE SCHEIDINGSCONSTRUCTIES (NEN 1068)
 ALLE VERTICALE UITWINDIGE SCHEIDINGSCONSTRUCTIES =>4,5 M2 KW
 ALLE HORIZONTAL UITWINDIGE SCHEIDINGSCONSTRUCTIES =>4,0 M2 KW
 ALLE UITWINDIGE SCHEIDINGSCONSTRUCTIES SCHEIDING GRONDWATER =>3,5 M2 KW
 RAMEN, DEUREN, KOUZIJNEN EN DAARME GELIJK TE STELLEN CONSTRUCTIE ONDERDELEN HEBBEN GEMIDDELTE WAAKDE VAN TEN HOOGSTE 1,65 W/M2 K (NEN 1068)

HFD. 6 INSTALLATIES
 -VOORZIENING VOOR HET AFNEMEN EN GEBRUIKEN VAN ENERGIE AFD. 6/2
 EEN VOORZIENING VOOR ELECTRICITEIT VOLDOET AAN DE NEN 1010 5e druk + NPR 5310
 AFVOER VAN HUISHOUDELIJK AFVALWATER EN HEMELWATER AFD. 6/4
 RIJLING VLG. NEN 3215 EN 3216
 RIJLING VAN PVS KLASSE 34-SNSKOMKORUR
 TUKJOU VASTSTELLEN VAN BRAND AFD. 6/5
 EEN BESLOTEN RUIMTE WAARDOR EEN VLUCHTRUITE VOERT HEEFT
 EEN OF MEER ROOMMELDERS, ONDERLING GEKOPPELD, AANGESLOTEN OP 230V (NEN 5255)
 DRENKWIJERSINSTALLATIE - UITVOEREN VLG. NEN 1006
 WARMTE INSTALLATIE - UITVOEREN VLG. NEN 7120
 -VENTILATIE - UITVOEREN VLG. NEN 1087
 -METERSRUIMTE VENTILEREN ONDER EN BOVEN DE DEUR

Opdrachtgever
BRAND MERWESTREEK PROJECTEN
 BBA ARCHITECTEN
 Project
 Nieuwbouw woningen
 Baanhoek 471 te Sliedrecht Nummer
17072
 Tekening
AANVR. OMG. VERGUNNING AO11c
 Omschrijving
 GEVELS, PLATTEGRONDEN
 DOORSNEDEN
 Schaal
 1: 100
 Getekend
 BB
 Gemaakt op
 a 31-01-2022 d
 Datum
 b 21-02-2022 e
 c 05-04-2022 f
 g
 h
 i
KAVEL 1-2