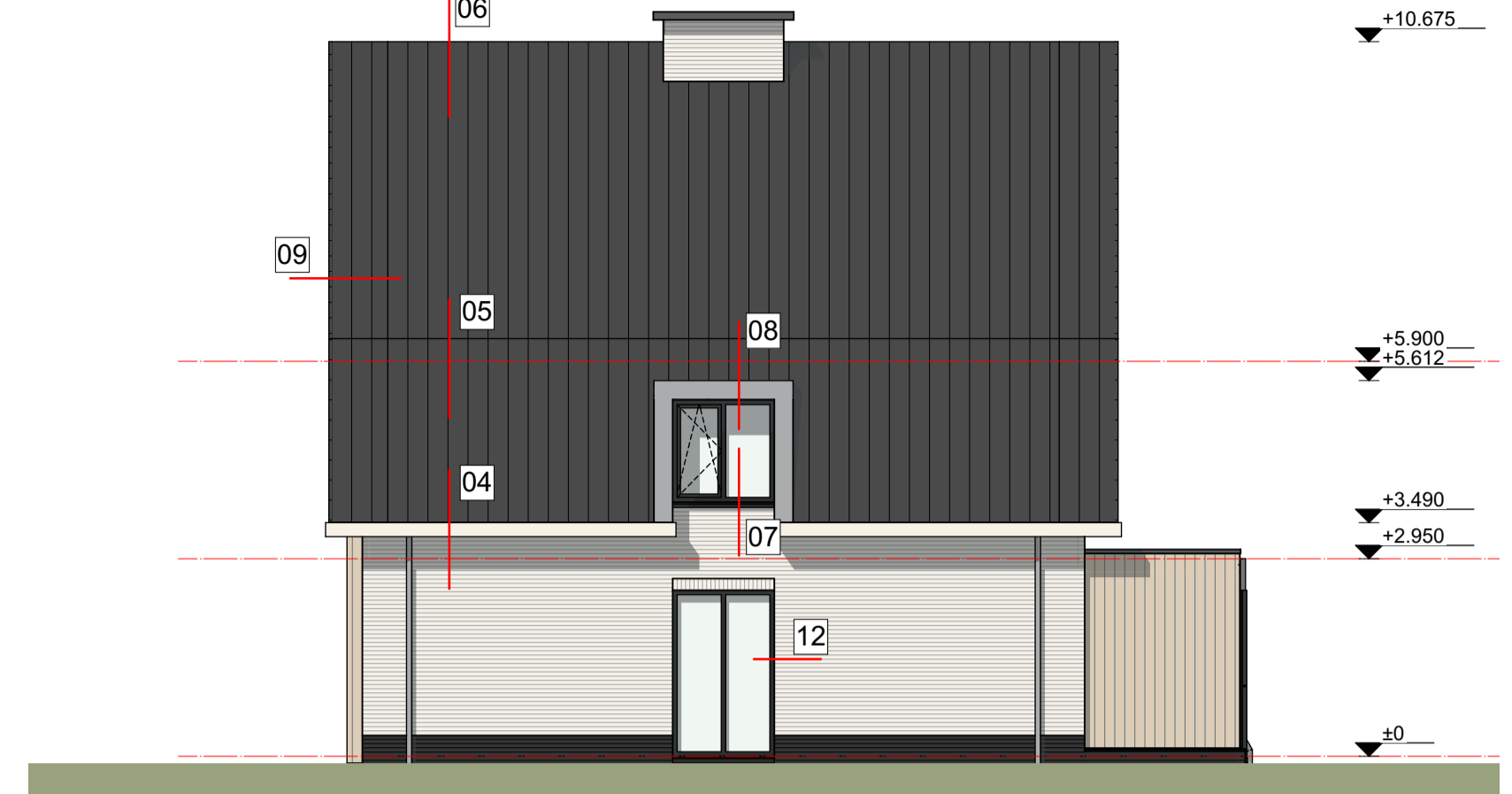
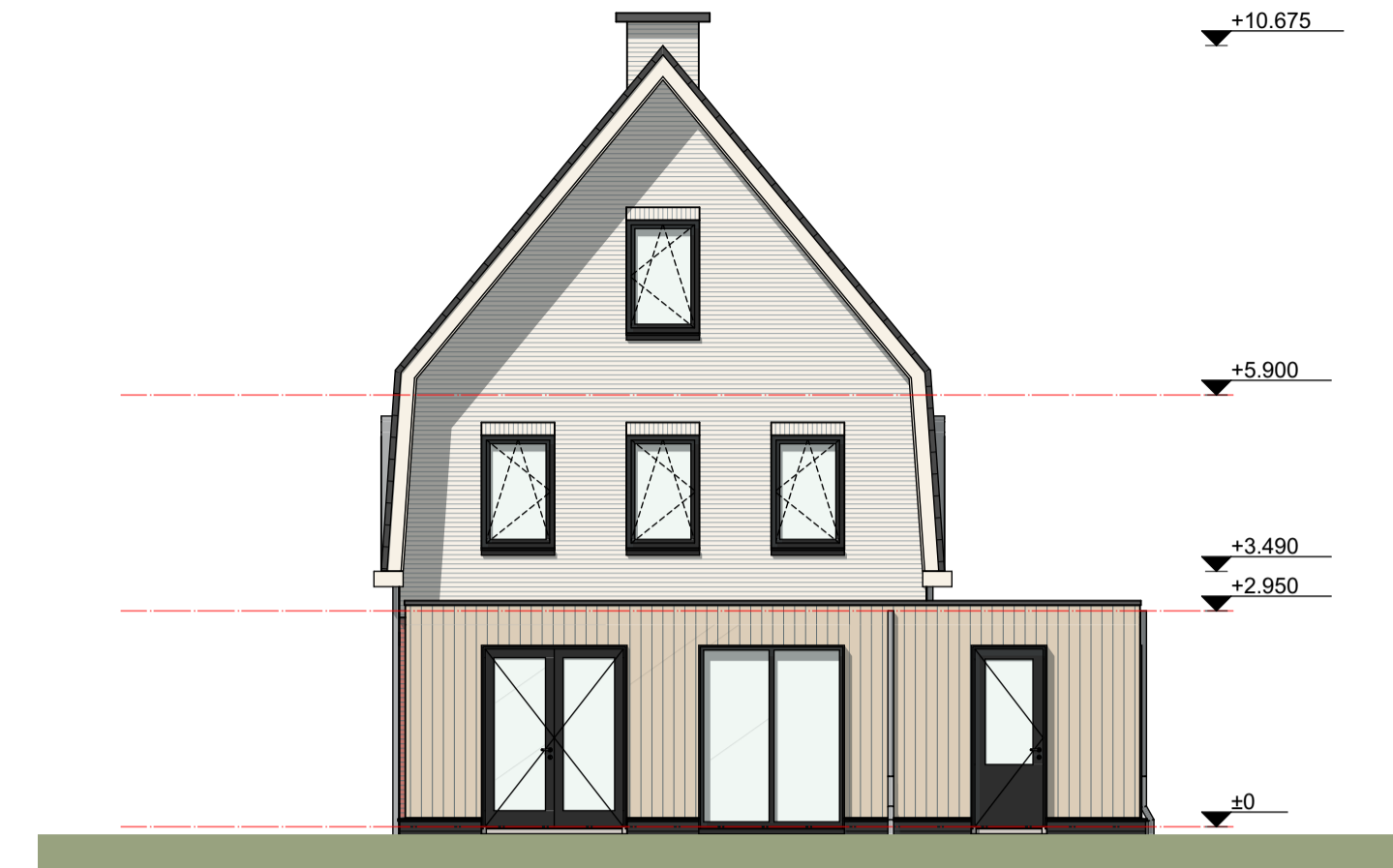


VOORGEVEL



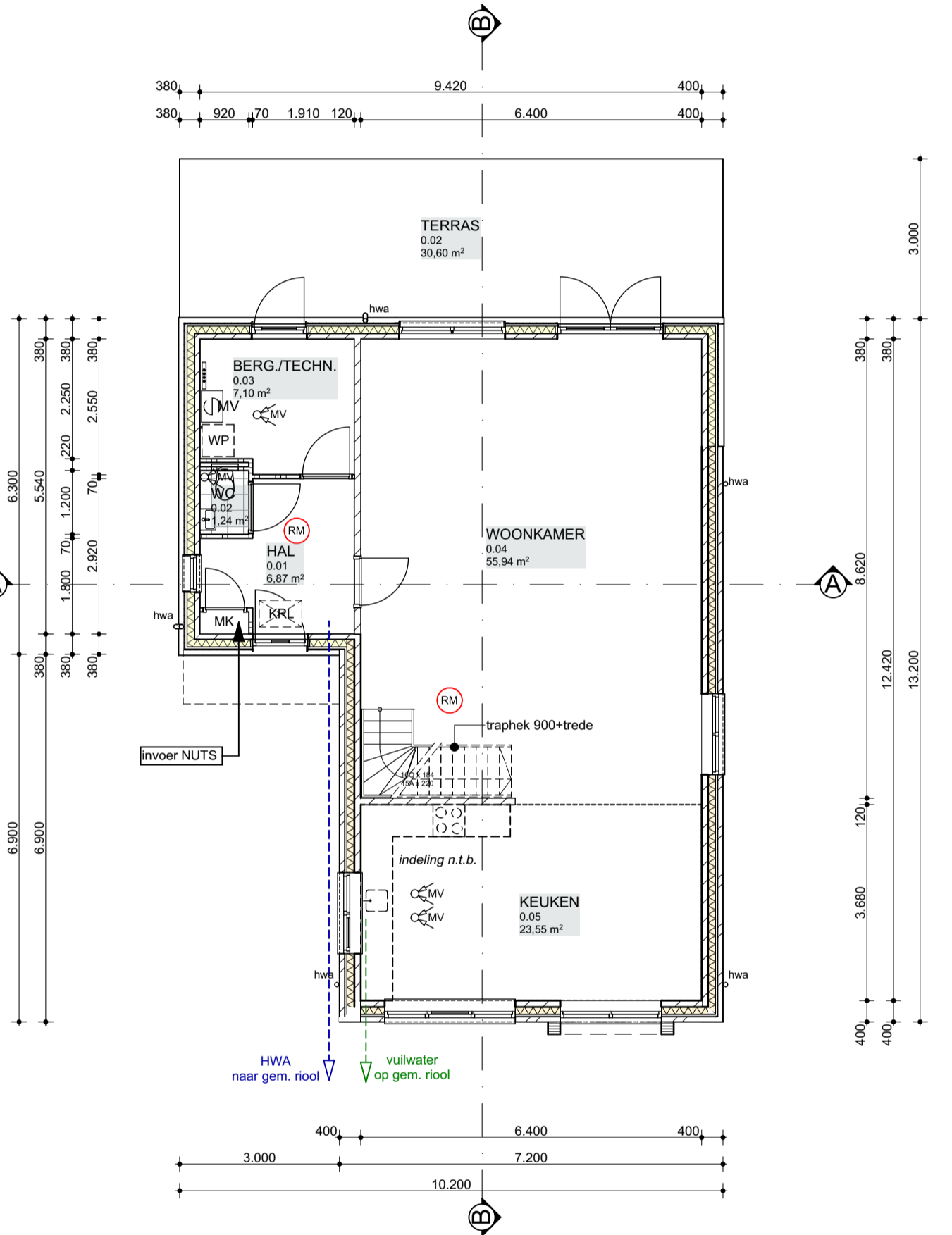
RECHTERGEVEL



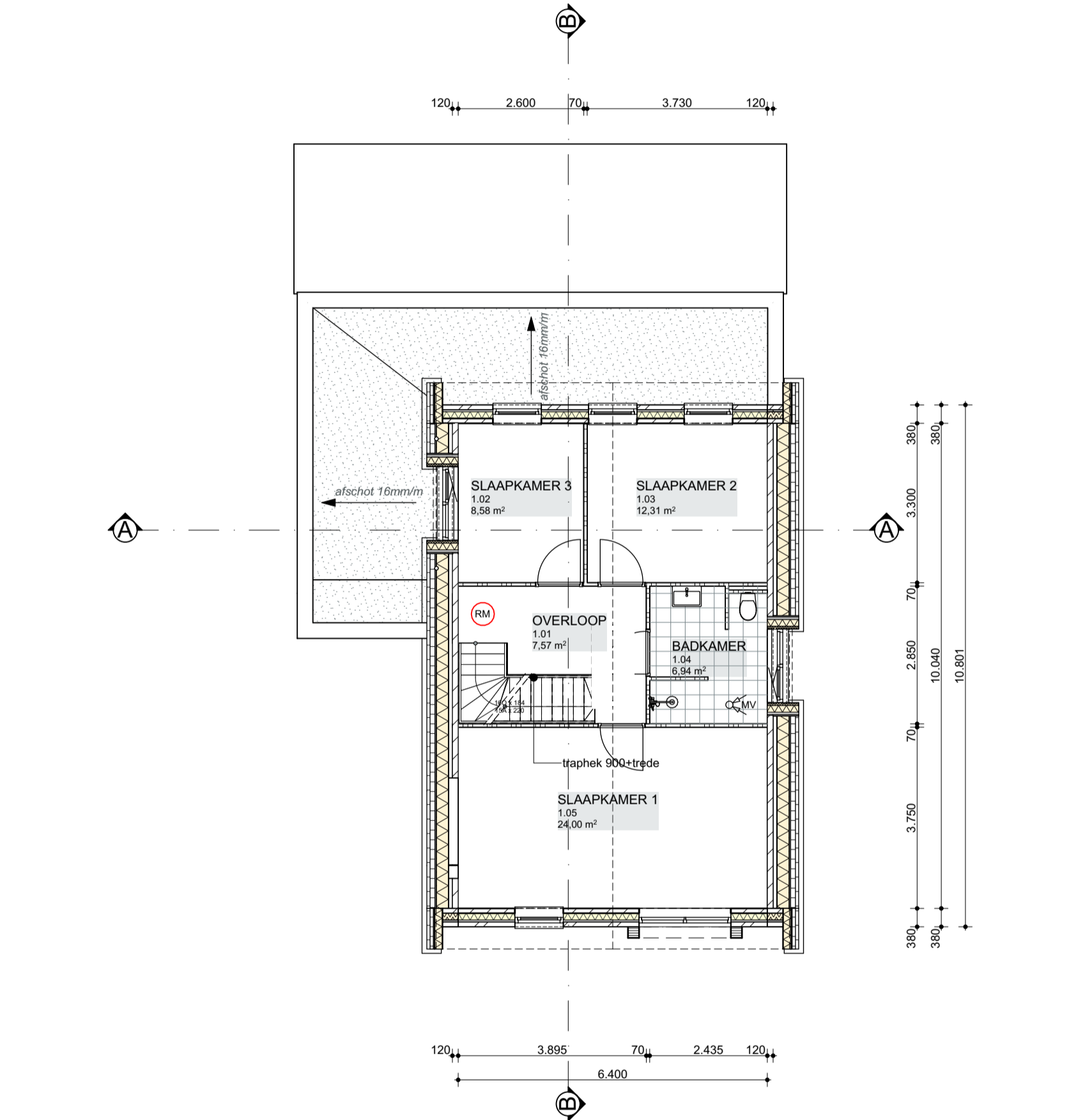
ACHTERGEVEL



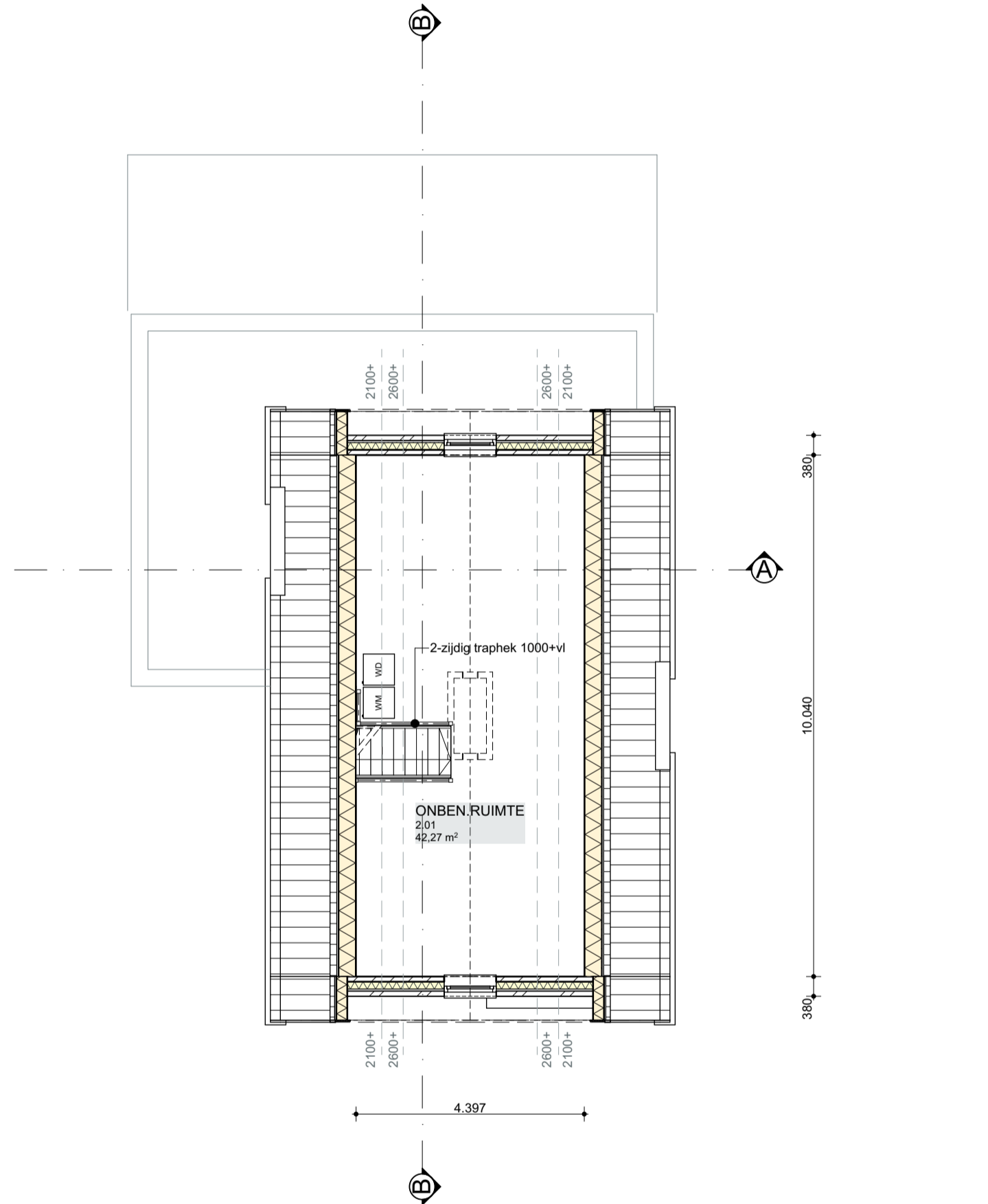
LINKERGEVEL



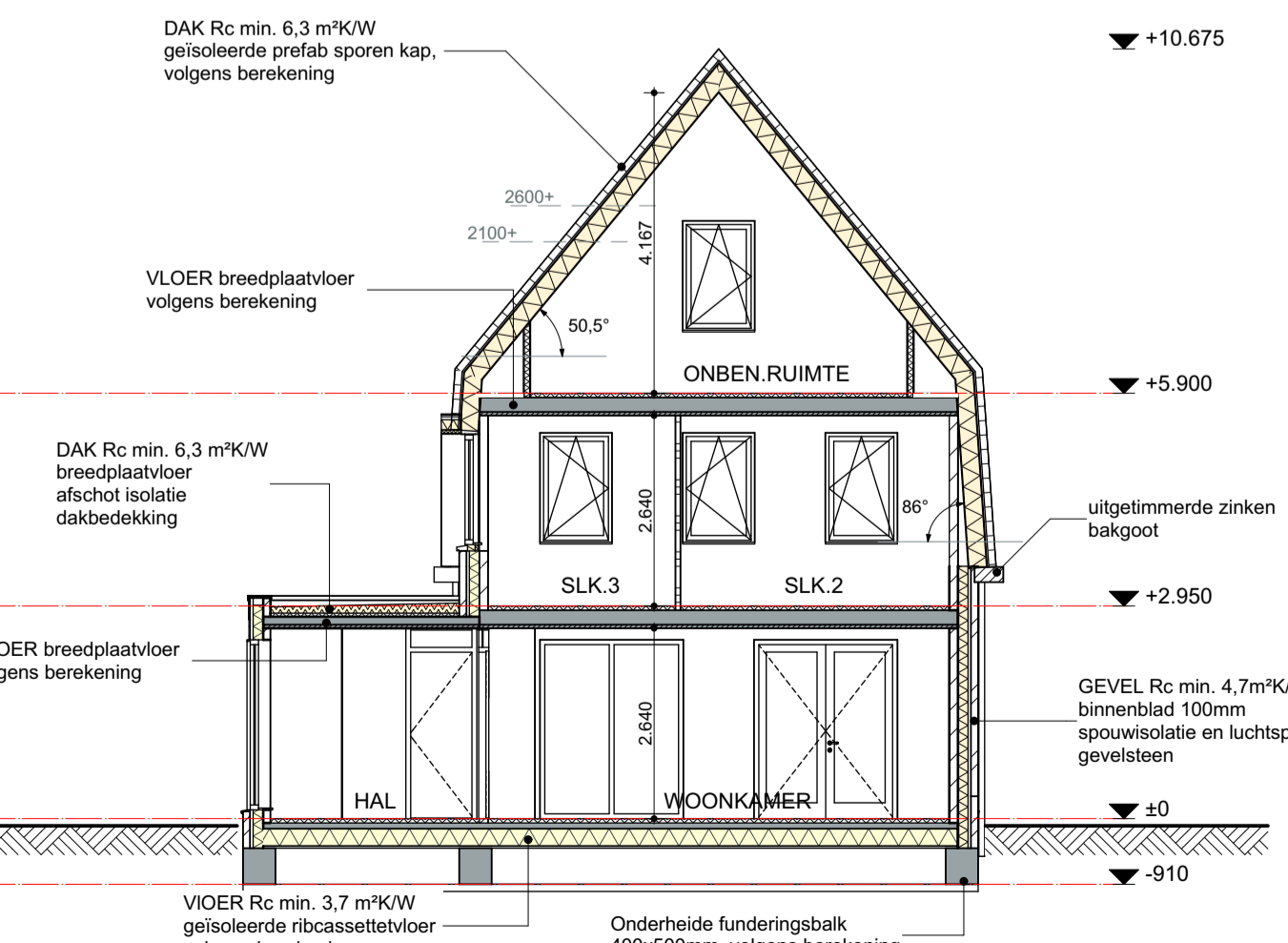
BEGANE GROND



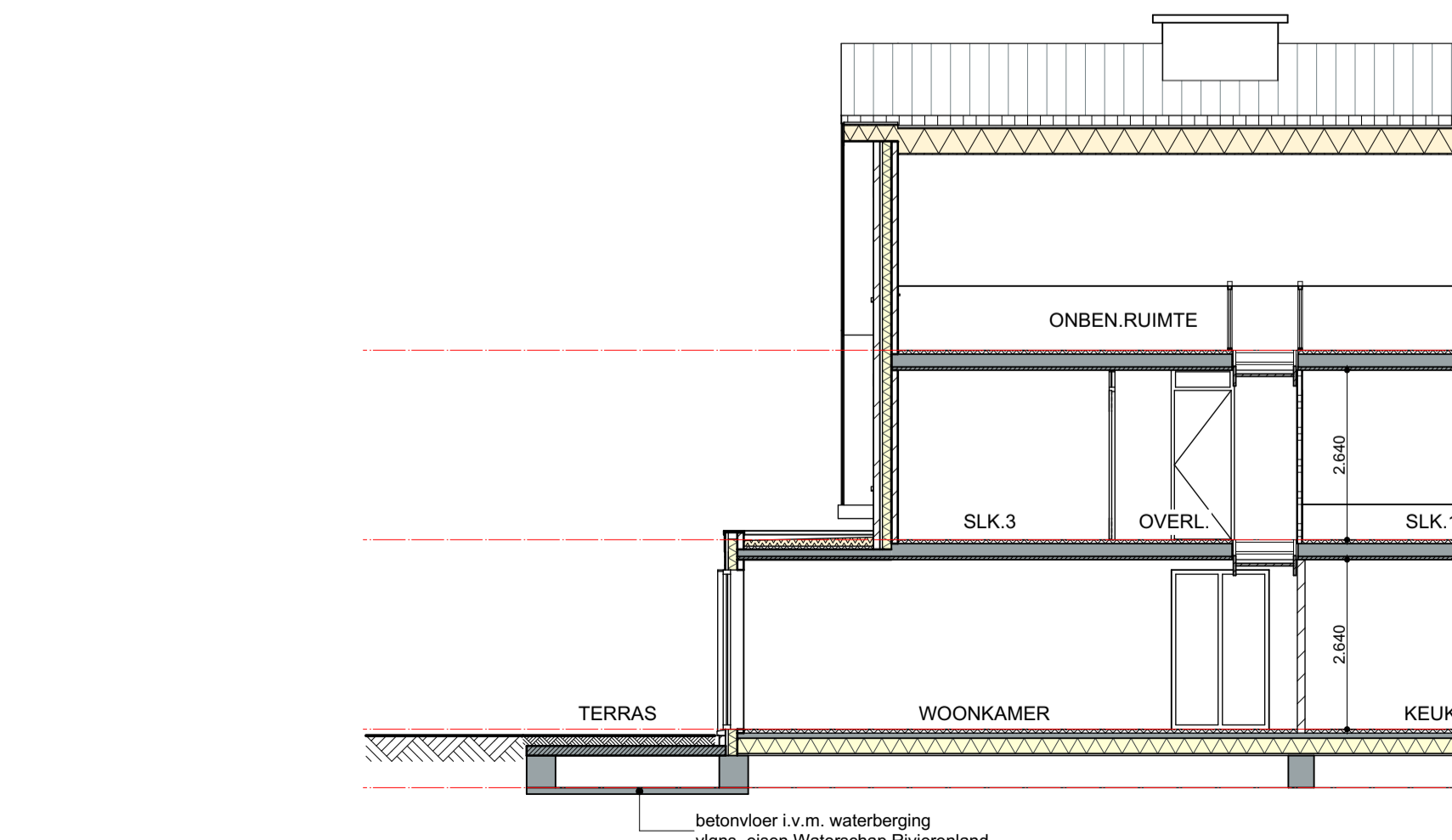
1e VERDIEPING



2e VERDIEPING



DOORSNEDE A-A



DOORSNEDE B-B

RENVOOI

Algemeen
 VOOR DE TOETSING VAN GEBRUIKSOVERLAPVERBLIJFSGEBIEDVERBLIJFSRUIMTE, DAGLICHT, VENTILATIE, ENERGIEZUINIGHEID ZIE BIJHOORENDE RAPPORTAGE. POSITIES VAN DE MECHANISCHE AFVOERPUNTEN OP DE PLATTEGRONDEN ZIJN EEN SUGGESTIE EN DIENEN IN OVERLEG MET DE OPDRACHTGEVER NADER TE WORDEN BEPAALD.
 - ALLE MATEN ZIJN BRUTO MATEN
 HIERONDER VOLGT EEN BENNORPTE OVERZICHT VAN HET BOUWELSUIT 2012 TEN ALLE TIJDE ZIJN ALLE VAN TOEPASSING ZIJNDE, VOORSCHRIFTEN OP DIT PROJECT ISOUWERK VAN TOEPASSING.

MATERIALEN
 - VERVERING BOUWMATERIALEN VOLGENS OPGEVAFABRIKANTLEVERANCIER
 - GEVELISOLATIES VOLGENS OPGEVAFABRIKANTLEVERANCIER + TER GOEDEKEURING VOORLEGGEN AAN DE ARCHITECT.
 - ALLE GEVELKOZIJNEN BEZETTEN MET BLANK ISOLATEGLAS, U-WAARDEN VOLGENS BIJHOORENDE RAPPORTAGE.

CONSTRUCTIE
 - ALLE BETON-STAAL- EN HOUTCONSTRUCTIES VOLGENS TEK + BER CONSTRUCTEUR.
 - ALLE LATIEN VOLGENS BEREKENING CONSTRUCTEUR.
 - TECHNISCHE WUZZINGEN VOORBEHOUDEN.

RAPPORTAGE
 GOVO vgl. NEN 2250 zie rapportage
 Daghlicht vgl. NEN 2057 zie rapportage
 Luchtovervoering + spouwventilatie vgl. NEN 1087 zie rapportage
 Energieprestatie vgl. NTA 8800 zie rapportage
 Milieuprestatie (MPG) zie rapportage

EISEN BRANDCOMPARTIMENT
 Afdeling 2.16. Bouwbesluit 2012
 Aantal brandcompartmenten: 1 brandcompartment
 Rookmelder: vgl. art. 6.21 bouwbesluit 2012
 Loopplaatstand: de georganiseerde loopplaatstand is korter dan 30 meter

TEKENINGEN KLIMAAT- EN WARMTEINSTALLATIE TE OVERLEGGEN DOOR INSTALLATEUR
 TEKENINGEN ELEKTRANSTALLATIE TE OVERLEGGEN DOOR INSTALLATEUR
 TEKENINGEN WATERINSTALLATIE TE OVERLEGGEN DOOR INSTALLATEUR
 TEKENINGEN ROIERING DWA/HWA TE OVERLEGGEN DOOR INSTALLATEUR
 TEKENINGEN TRAPPEN EN HEKWERKEN TE OVERLEGGEN DOOR LEVERANCIER

HFD. 2 VEILIGHEID
 - ALGEMENE STERKTE VAN DE BOUWCONSTRUCTIE AFD 2/1, PAR. 2/1/1
 - STERKTE BIJ BRAND AFD. 2/2, PAR. 2/2/1
 - AFSCHEIDING VAN VLOER, TRAP EN HELLINGBAAN AFD. 2/3, PAR. 2/3/1
 - BENOEDIGDE AFSCHEIDING BIJ BRAND VLOER > 1MTR.
 HOOGTE AFSCHEIDING, RAND VLOER < 13 M. HOOGTE < MIN. 1.00 M.
 HOOGTE AFSCHEIDING, RAND VLOER > 13 M. HOOGTE < MIN. 1.20 M.
 HOOGTE AFSCHEIDING, AL DAN NIET BEWEGBAAR RAMM-HOEN. 0.85 M.
 EEN AFSCHEIDING HEEFT GEEN OPSTAPHOOGTE TUSSEN 0.2 M. EN 0.7 M.
 TOT EEN HOOGTE VAN 0.7 M. GEEN OPENINGEN MET EEN BREEDTE VAN 0.1 M.
 HORIZONTAL GEMETEN AFSTAND GEEN OPENING < 0.05 M.
 EEN AFSCHEIDING HEEFT GEEN OPSTAPHOOGTE TUSSEN 0.2 M. EN 0.7 M.
 TRAP AFD. 2/5, PAR. 2/5/1
 MIN. HOOGTE < 2.2M.
 MIN. BREEDTE < 0.8 M.
 MIN. VLOER HOOGTE < 2.2M.
 MIN. AANTREDE < 0.22M.
 MAX. OPTREDE < 0.18M.
 MAX. HOOGTE < 0.4M.

- INBRAAKWERKHEID AFD. 2/15 VOLDOEN VOLGENS DE NEN 5087 (BEREIKBAARHEID) EN DE NEN 5086 (INBRAAKWERKHEID), KLASSE B
 - BESLIZING VANAF VLOERNIVEAU TOT CA. 85V- UITVOEREN MET VEILIGHEIDSGLAS VOLGENS NEN 2608

HFD. 3 GEZONDHEID
 - BESCHERMING TEGEN GELUID VAN BUITEN AFD. 3/1
 ART. 3.2. UITWENDIGE SCHEIDINGSCONSTRUCTIES MIN. GELUIDSWERING VAN 20dB(A)
 ART. 3.3. TOELATBAAR NIVEAU MINIMAAL = 33 dB(A) BIJ WEG- OF SPOORWEGGLAAN
 ART. 3.3. TOELATBAAR NIVEAU MINIMAAL = 35 dB(A) BIJ INDUSTRIELAAN
 - BESCHERMING TEGEN GELUID VAN INSTALLATIES AFD. 3/2
 GELUIDSWERING TUSSEN RUIMTES AFD. 3/4
 ART. 3.17A TUSSEN VERBLIJFSRUIMTE (VERBLIJFSRUIMTE) TEN HOOGSTE 30dB
 KANAKTERISTIEK LUCHT-GELUIDNIVAUVERSCHIL < 32dB
 GEWOON CONTACT-GELUIDNIVEAU < 70dB
 WERING VAN VOCHT VAN BUITEN AFD. 3/5, PAR. 3/5/1
 ART. 3.23 WATERSPARME
 TOILET MIN. TEGELWAND TOT 1200 MM + VLOER
 DOUCHHEK EN BAD MIN. TEGELWAND 2100+ VLOER (MIN. LENGTE 3 M.)
 TOEVOER VAN VERBRANDBONDSLICHT EN AFVOER VAN ROOKGAS AFD. 3/8, PAR. 3/8/1
 - BESCHERMING TEGEN RATTEN EN MUZEN AFD. 3.10 PAR. 3/10/1

HFD. 5 ENERGIEZUINIGHEID EN MILIEU
 - ENERGIEZUINIGHEID AFD. 5/1
 AFD. 5.2. DE WOONFUNCTIE HEEFT EEN EPC VAN TEN HOOGSTE 5.4 (NEN 5126, NPR 5129)
 ART. 5.3. THERMISCHE ISOLATIE SCHEIDINGSCONSTRUCTIES (NEN 1069)
 ALLE VERTICALE UITWENDIGE SCHEIDINGSCONSTRUCTIES < 4.5 MZ KW
 ALLE HORIZONTALE UITWENDIGE SCHEIDINGSCONSTRUCTIES < 10.0 MZ KW
 ALLE UITWENDIGE SCHEIDINGSCONSTRUCTIES SCHEIDING GRONDWATER < 10.5 MZ KW
 RAMEN, DEUREN, KOZIJNEN EN DAARMEE GELUK TE STELLEN CONSTRUCTIEONDERDELEN HEBBEN GEMIDDELE WAARDE VAN TEN HOOGSTE 1.65 W/MZ.K (NEN 1068)

HFD. 6 INSTALLATIES
 - VOORZIENING VOOR HET AFNEMEN EN GEBRUIKEN VAN ENERGIE AFD. 6/2
 EEN VOORZIENING VOOR ELECTRICITEIT VOLDOET AAN DE NEN 1010 5e druk + NPR 5310
 - AFVOER VAN HUISHOUDLIJK AFVALWATER EN HEMELWATER AFD. 6/4
 - RIOLERING VLG. NEN 2551 D 5
 - RIOLERING VAN PVIS KLASSE 34-SNBKMOKEUR
 - TUDIG VASTSTELLEN VAN BRAND AFD. 6/5
 EEN BESLOTEN RUIMTE WAARDOR EEN VLUCHTROUTE VOERT HEEFT EEN OF MEER ROOKMELDERS, ONDERLING GEKOPPELD, AANGESLOTEN OP 230V (NEN 2555)
 - DRINKWATERINSTALLATIE - UITVOEREN VLG. NEN 1000
 - WARMTE INSTALLATIE - UITVOEREN VLG. NEN 7120
 - VENTILATIE - UITVOEREN VLG. NEN 1087
 - METERRUIMTE VENTILIEREN ONDER EN BOVEN DE DEUR

RENVOOI SYMBOLEN

	KALKZANDSTEEN 100x120mm		ROOKMELDER AANSLUITEN OP STROOMVOORZIENING
	ISOLATE RC=4.7 MKW		ISOLATE RC=4.7 MKW
	GEVELWISSELWERK		MECHANISCHE VENTILATIE AFVOERPUNT
	KALKZANDSTEEN 100x120mm		OPSTELPLAATS WARMTEPOMP EN BOILER
	HOUTEN REGELWERK MET ISOLATE RC=4.7 MKW		VERDELER
	HOUTEN GEVEL BEKLEDING		OPSTELPLAATS MECHANISCHE VENTILATIE UNIT
	HSB WAND		KRIJPLUUK
	ISOLATE RC=4.7 MKW		ARCERING TEGELWERK
	LATTENWERK		HEMEL WATER AFVOER
	ZIJNEN BEKLEDING		
	PORISO		
	PREFAB BETON		
	BETON		

Opdrachtgever: **MERWESTREEK PROJECTEN**

Project: Nieuwbouw woningen
 Baanhoeck 471 te Sliedrecht

Nummer: **17072**

Tekening: **AANVR. OMG. VERGUNNING**

Onderdeel: **GEVELS, PLATTEGRONDEN**

Doorsneden: **AO31b**

Schaal: 1:100

Getekend: BB

Datum: 13-01-2022

Gewijzigd: a, b, c, d, e, f, g

Formaat: A1+

13-01-2022

Abbeekesdool 15 | 2971 VA Bleskensgraaf
 T 078 - 691 92 11 | E info@brandbba.nl | www.brandbba.nl