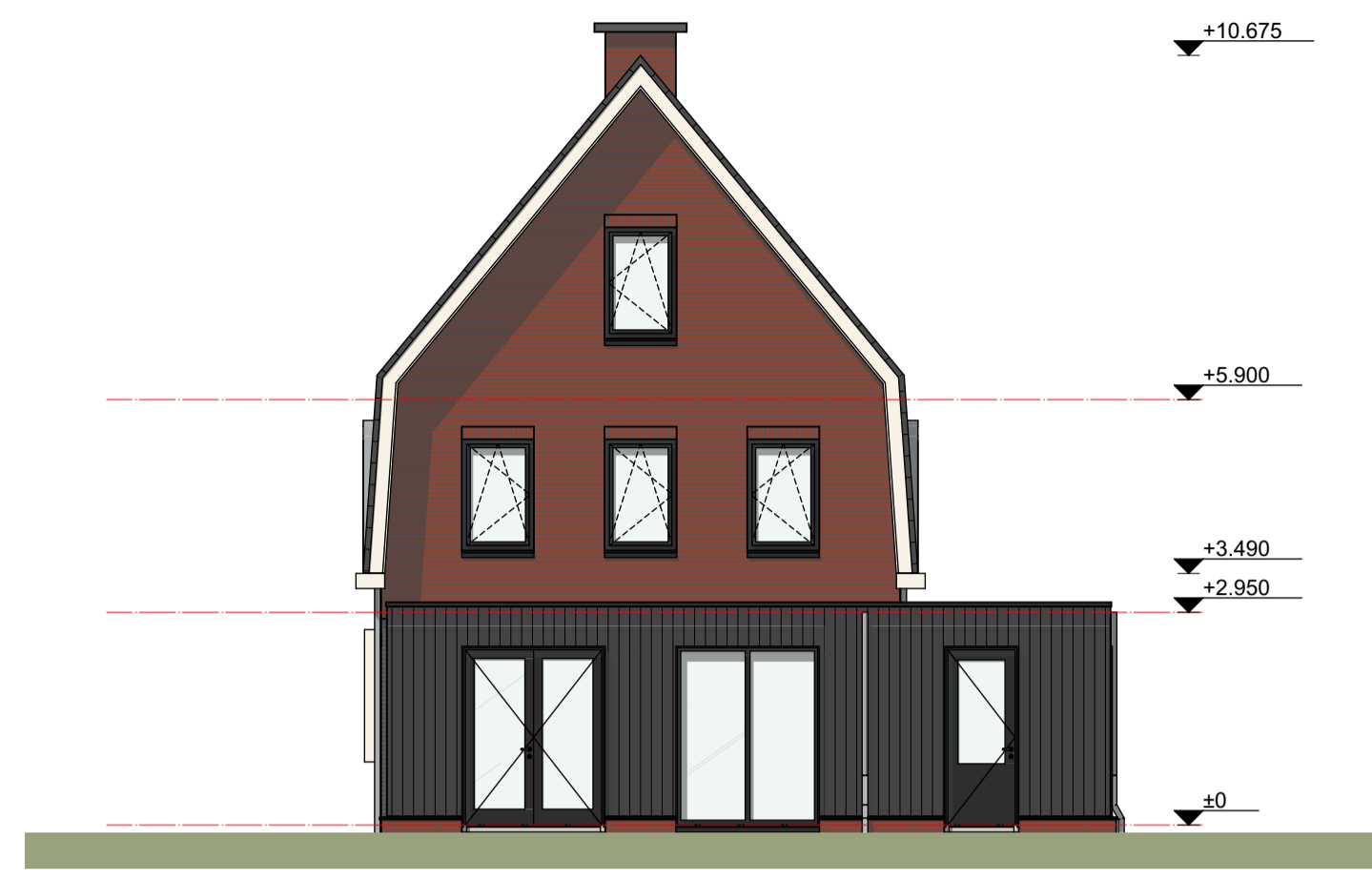




VOORGEVEL



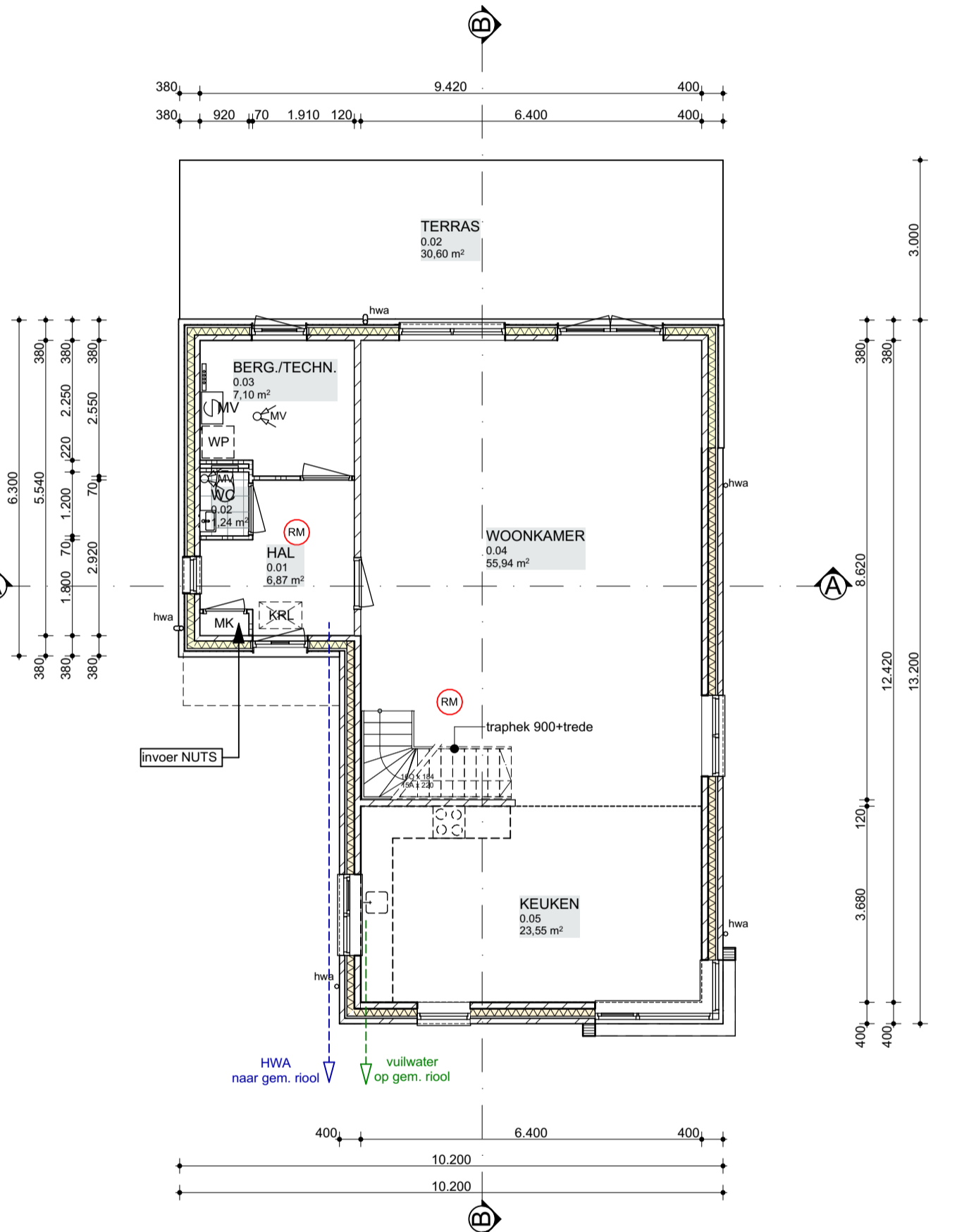
RECHTERGEVEL



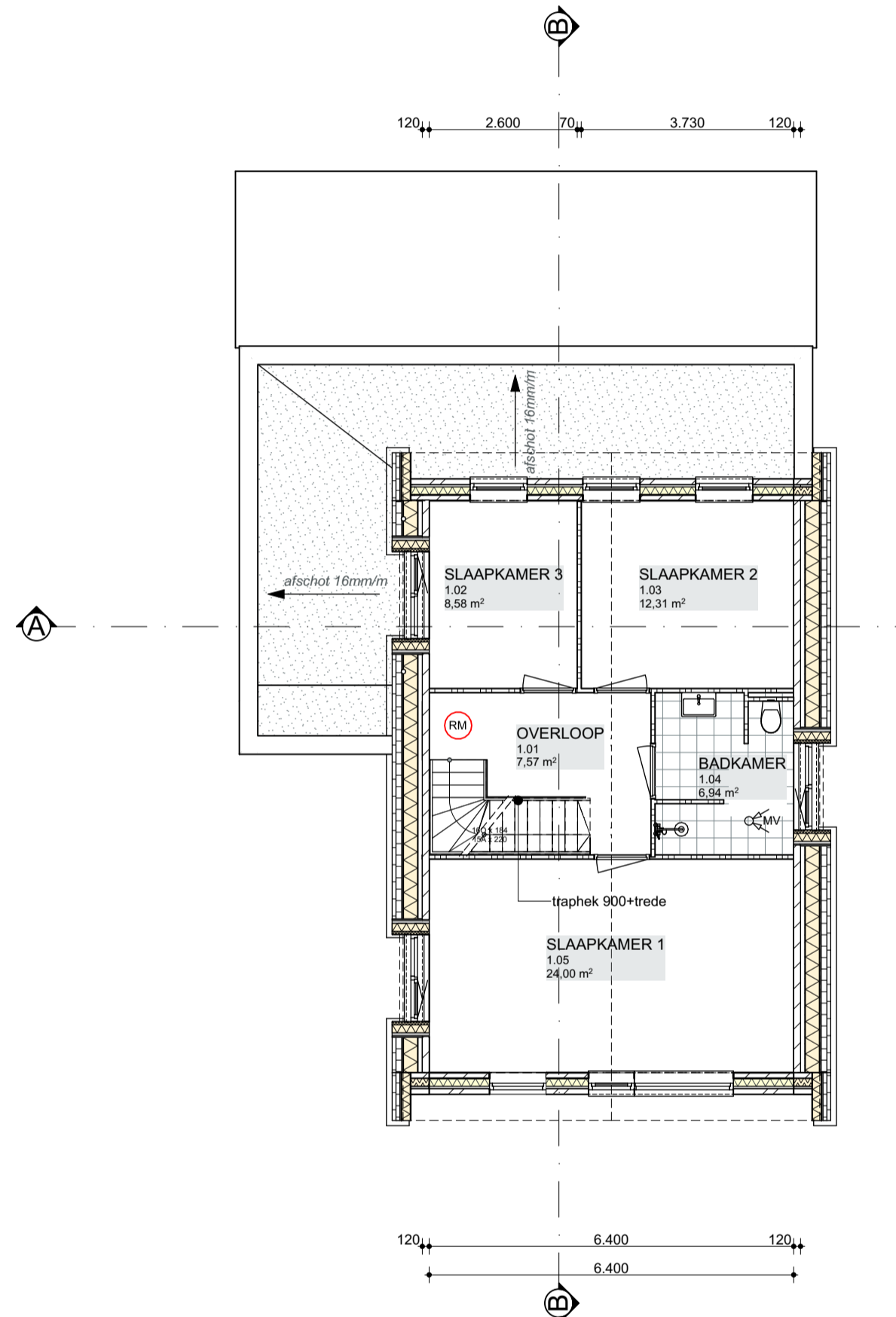
ACHTERGEVEL



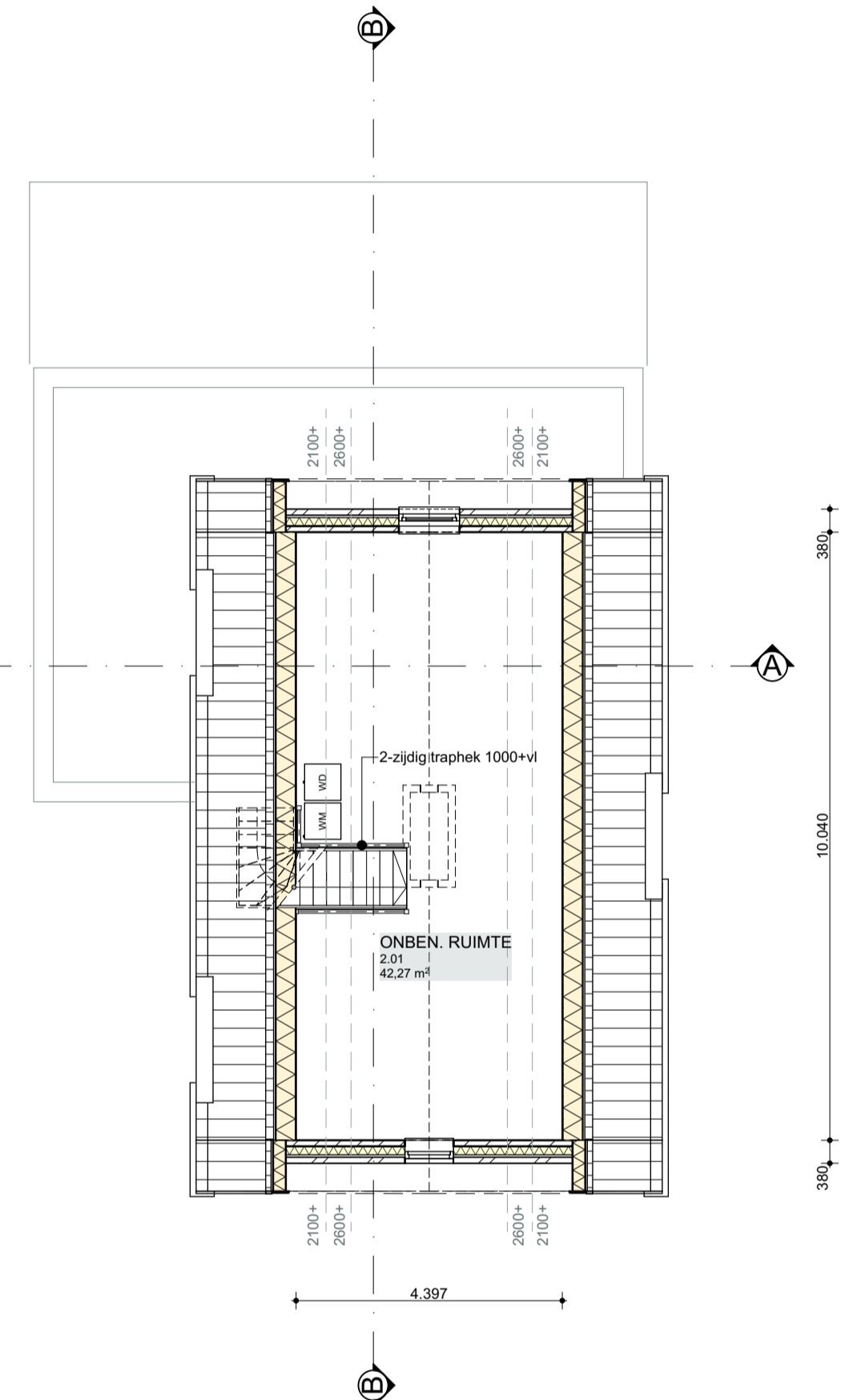
LINKERGEVEL



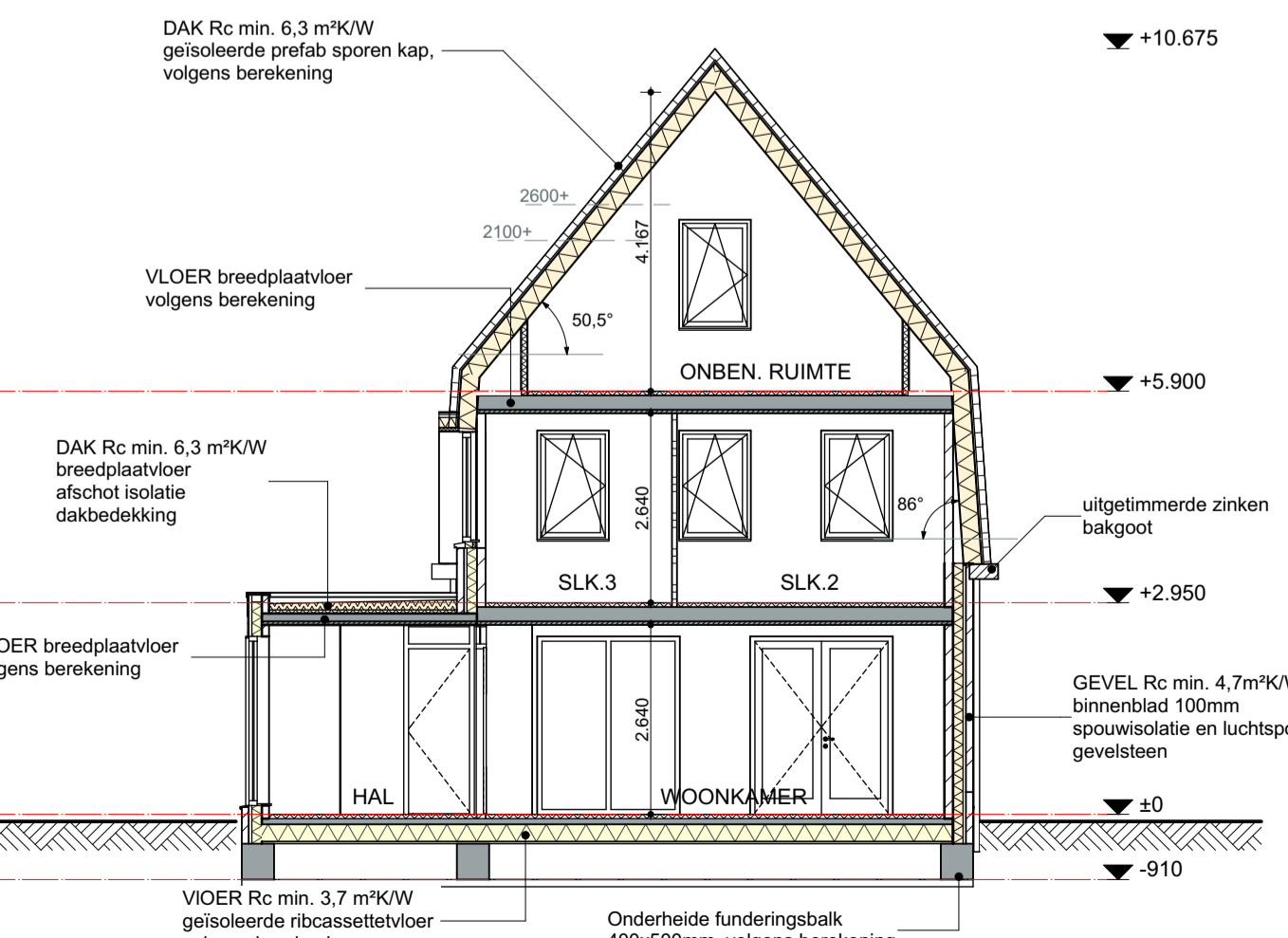
BEGANE GROND



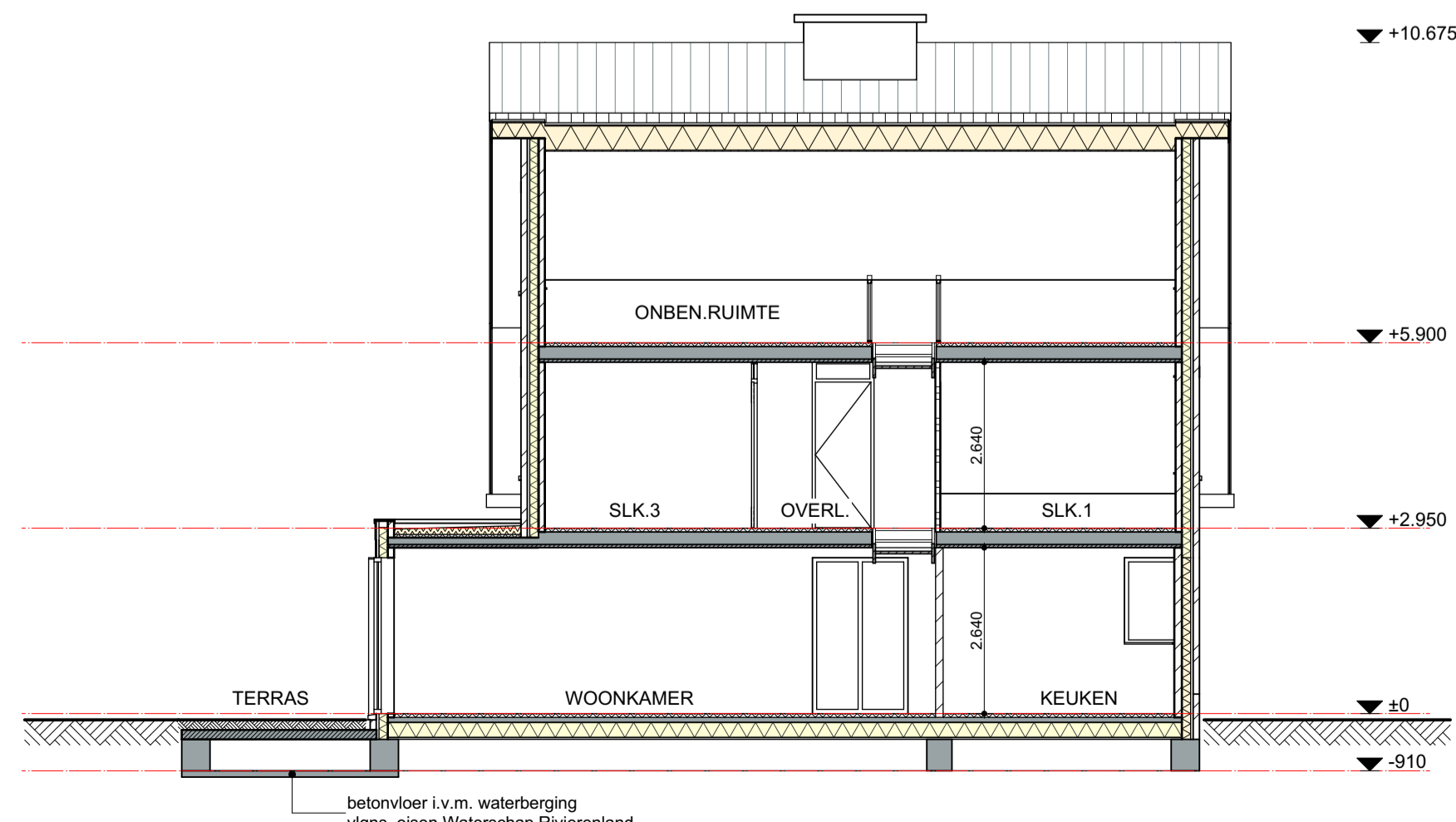
1e VERDIEPING



2e VERDIEPING



DOORSNEDE A-A



DOORSNEDE B-B

RENVOOI

Algemeen
 VOOR DE TOETSING VAN GEBRUIKOPPERVLAKVERBUWINGEN VERBUWINGEN, DAGLICHT, VENTILATIE, ENERGIEZUINIGHEID ZIE BIJHOORENDE RAPPORTAGE. POSTIES VAN DE MECHANISCHE AFVOERPUNTEN OP DE PLATTEGRONDEN ZIJN EEN **SUGGESTIE** EN DIENEN IN OVERLEEF MET DE OPRACHTGEVER NADER TE WORDEN BEPALD.
 - ALLE MATEN ZIJN BRUTO MATEN
 HIERONDER VOLGT EEN BESNOPT OVERZICHT VAN HET BOUWBEELT 2012 TEN ALLE TUDE ZIJN ALLE VAN TOEPASSING ZIJNDE, VOORSCHRIFTEN OP DIT PROJECT (BOUWERK VAN TOEPASSING)
MATERIALEN
 - VERWERING BOUWMATERIALEN VOLGENS OPGAVE FABRIKANT/LEVERANCIER.
 - GEVELDILATIES VOLGENS OPGAVE FABRIKANT/LEVERANCIER + TER GOEDKEURING VOORLEGGEN AAN DE ARCHITECT
 - ALLE GEVELKOZZEN BEZETTEN MET BLANK ISOLATIEGLAS, U-WAARDEN VOLGENS BIJHOORENDE RAPPORTAGE.
CONSTRUCTIE
 - ALLE BETONSTAAL- EN HOUTCONSTRUCTIES VOLGENS TEK + BER CONSTRUCTEUR.
 - ALLE LATEEN VOLGENS BEKENNING CONSTRUCTEUR.
 - TECHNISCHE WAARDEN VOORBEHOUDEN.

RAPPORTAGE
 GOVG vlgz NEN 2580 zie rapportage
 Daglicht vlgz NEN 2057 zie rapportage
 Lichtversterking + spouwisolatie vlgz NEN 1087 zie rapportage
 Energieprestatie vlgz NTA 8800 zie rapportage
 Milieuprestatie (MPO) zie rapportage

EISEN BRANDCOMPARTIMENT
 Afdeling 2.10. Bouwbesluit 2012
 Aantal brandcompartmenten: 1 brandcompartment
 Rookwelder: vlgz art. 6.21 bouwbesluit 2012
 Looptijdstand: de gecorrigeerde loopstand is korter dan 30 meter

TEKENINGEN KLIMAAT- EN WARMTEINSTALLATIE TE OVERLEGGEN DOOR INSTALLATEUR
 TEKENINGEN ELEKTRANSTALLATIE TE OVERLEGGEN DOOR INSTALLATEUR
 TEKENINGEN WATERSTALLATIE TE OVERLEGGEN DOOR INSTALLATEUR
 TEKENINGEN RIOLERING DIAH 110MM TE OVERLEGGEN DOOR INSTALLATEUR
 TEKENINGEN TRAPPEN EN HEKWERKEN TE OVERLEGGEN DOOR LEVERANCIER

THERMISCHE ISOLATIE
WOOFUNCTIE:
 BEGLAZING: U-glas VOLGENS BIENG-BEREKENING
 KOZZEN HOUT: U-frame VOLGENS BIENG-BEREKENING
 U-waarde VOLGENS BIENG-BEREKENING
 GEVELS:
 HELLINGE DAKEN: RC=>3.0 MK/W
 PLATTE DAKEN: RC=>3.0 MK/W
 BEGANE GROND: RC=>3.7 MK/W
 DAK DAKKAPTEL: RC=>3.0 MK/W

RENVOOI
 ARCKERINGEN EN MATERIALEN
 KALKZANDSTEEN 100/120mm ISOLATIE RC=>4.7 MK/W GEVELMETSELWERK
 KALKZANDSTEEN 100/120mm HOUTEN REGELEWERK MET ISOLATIE RC=>4.7 MK/W REGELEWERK HOUTEN GEVEL BEKLEDING
 HSB WAND ISOLATIE RC=>4.7 MK/W LATTENWERK ZINKEN BEKLEDING
 PORISO
 PREFAB BETON
 BETON
RENVOOI
 SYMBOLEN
 ROKWELDER AANSLUITEN OP STROOMVOORZIENING VLGZ EISEN IN NEN 2555 LID 5
 MECHANISCHE VENTILATIE AFVOERPUNT
 OPSTELPLAATS WARMTEPOMP EN BOILER
 VERDELER
 OPSTELPLAATS MECHANISCHE VENTILATIE UNIT
 KRUIPLUUK
 ARCKERING TEGELWERK
 HEMEL WATER AFVOER

HF2. 2 VEILIGHEID
 - ALGEMENE STRIKTE VAN DE BOUWCONSTRUCTIE AFD 211, PAR.2/1/1
 - STERITE BI BRAND AFD. 25, PAR.2/2/1
 - AFSCHEIDING VAN VLOER, TRAP EN HELLINGBAAN AFD. 23, PAR. 2/3/1
 - REKOGGE AFSCHEIDING BIJ RAND VLOER + 1MTR
 - HOOGTE AFSCHEIDING, RAND VLOER +13 M. HOOGTE +MIN. 1.00 M
 - HOOGTE AFSCHEIDING, RAND VLOER +13 M. HOOGTE +MIN. 1.20 M
 - HOOGTE AFSCHEIDING, AL DAN NIET BEKEERSBAAR RAAM+MIN. 0.85 M
 - EEN AFSCHEIDING HEFT GEEN OPENINGEN +0.1 M.
 - TOT EEN HOOGTE VAN 0.7 M. GEEN OPENINGEN MET EEN BREEDTE VAN 0.1 M.
 - HORIZONTAL GEMETEN AFSAND GEEN OPENING <0.05 M
 - EEN AFSCHEIDING HEFT GEEN OPSTAPMOGELIJKHEID TUSSEN 0.2 M. EN 0.7 M.
 - TRAP AFD. 25, PAR. 2/5/1
 - MIN. BREEDTE=0.8 M.
 - MIN. VRIJE HOOGTE=2.3M.
 - MIN. AANTREDE=0.22M
 - MAX. OPTREDE=0.18M
 - MAX. HOOGTE=4.0M
 - INBRAKWERKHOED AF. 2515 VOLDOEN VOLGENS DE NEN 5087 (BEREKENBAARHEID)
 - EN DE NEN 5096 (INBRAKWERKHOED), KLASSE II
 - BEGLAZING VANAF VLOERNIVEAU TOT CA. 850+ UITVOEREN MET VEILIGHEIDSGLAS VOLGENS NEN 2668

HF3. 3 GEZONDHEID
 - BESCHERMING TEGEN GELUID VAN BUITEN AFD. 3/1
 - ART. 3.2. UITWENDIGE SCHEIDINGSCONSTRUCTIES MIN. GELUIDSWERING VAN 20dB(A)
 - ART. 3.3. TOELAATBAAR NIVEAU MINIMAAL= 35 dB(A) BIJ WEG- OF SPOORWEGLANNAK
 - ART. 3.3. TOELAATBAAR NIVEAU MINIMAAL= 35 dB(A) BIJ INDUSTRIELAWAAI
 - BESCHERMING TEGEN GELUID VAN INSTALLATIES AFD. 3/2
 - ART. 3.1 TOELAATBAAR NIVEAU VERBUWINGEN TEGEN HOOGSTE 30dB
 - GELUIDSWERING TUSSEN RUIMTEN AFD. 3/4
 - ART. 3.17A TUSSEN VERBUWINGEN VAN DEZELFDE WOONFUNCTIE
 - KARAKTERISTIEK LICHT-GELUIDSWERINGSCHEIDINGSCHEIDING
 - GEWOGEN CONTACT-GELUIDNIVEAU <70dB
 - WERING VAN VOCHT VAN BUITEN AFD. 3/5, PAR. 3/5/1
 - ART. 3.23 WATERDAMP
 - TOILET MIN. TEGELWAND TOT 1200 MM + VLOER
 - Douchekabine EN BAD MIN. TEGELWAND 2100+ VLOER (MIN. LENGTE 3 M.)
 - TOEVOER VAN VERBRANDINGSLICHT EN AFVOER VAN ROKGAS AFD. 3/8, PAR. 3/8/1
 - BESCHERMING TEGEN RATTEN EN MUZEN AFD. 3.10 PAR. 3/10/1

HF5. 5 ENERGIEZUINIGHEID EN MILIEU
 - ENERGIEZUINIGHEID AFD. 5/1
 - ART. 2.2. DE WOONFUNCTIE HEFFT EEN EPC VAN TEN HOOGSTE 0.4 (NEN 5128, NPR 5129)
 - ART. 3.3. THERMISCHE ISOLATIE SCHEIDINGSCONSTRUCTIES (NEN 1086)
 - ALLE VERTICALE UITWENDIGE SCHEIDINGSCONSTRUCTIES =>+4.5 M2 KW
 - ALLE HORIZONTALE UITWENDIGE SCHEIDINGSCONSTRUCTIES =>+3.0 M2 KW
 - ALLE UITWENDIGE SCHEIDINGSCONSTRUCTIES SCHEIDING GRONDWATER =>+3.5 M2 KW
 - RAMEN, DEUREN, KOZZEN EN DAKREMS GELIJK TE STELLEN CONSTRUCTIEONDERDELEN HEBBEN GEMIDDELEDE WAARDE VAN TEN HOOGSTE 1.65 WM2.K (NEN 1086)

HF6. 6 INSTALLATIES
 - VOORZIENING VOOR HET AFNEMEN EN GEBRUIKEN VAN ENERGIE AFD. 6/2
 - EEN VOORZIENING VOOR ELECTRICITEIT VOLDOET AAN DE NEN 1010 Se druk + NPR 5310
 - AFVOER VAN HUISHOUDELIJK AFVALWATER HEEMELWATER AFD. 6/4
 - RIOLERING VLGZ. NEN 3215 EN 3216
 - RIOLERING VAN PVS KLASSE 34-SNBK/OKOEUR
 - TIEDE VASTSTELLEN VAN BRAND AFD. 6/5
 - EEN BESLUTEN RUIMTE WAARDOR EEN VLUCHTROUTE VOERT HEFFT
 - EEN OF MEER ROKWELDEERS, ONDERLING GEKOPPELD, AANGESLOTEN OP 230V (NEN 2555)
 - DRINKWATERSTALLATIE: UITVOEREN VLGZ NEN 1009
 - WARMTE INSTALLATIE: UITVOEREN VLGZ NEN 1120
 - VENTILATIE: UITVOEREN VLGZ NEN 1087
 - METERRUIMTE VENTILEREN ONDER EN BOVEN DE DEUR

Opgedragen door
BRAND
 BBA ARCHITECTEN
 Project
 Nieuwbouw woningen
 Baanhoek 471 te Sliedrecht
 Tekening
AANVR. OMG. VERGUNNING
 GEVELS, PLATTEGRONDEN
 DOORSNEDEN
 Schaal
 1: 100
 Getekend
 BB
 Datum
 13-01-2022
 Nummer
17072
 Blad
AO61c
KAVEL 6
 Gemaakt door
 a 31-01-2022 d
 b 21-02-2022 e
 c 05-04-2022 f
 g
 h
 i