

OPDRACHT

NIUWBOUW BEHEERDERSONDERKOMEN

PLAATS

SLIEDRECHT

OPDRACHTGEVER

GEMEENTE SLIEDRECHT

ADRES

INDUSTRIEWEG 11 | 3361 HJ | SLIEDRECHT

FASE

AANVRAAG OMGEVINGSVERGUNNING

TEKENING

**TOETSING BOUWBESLUIT
BB-01**

TEKENINGNUMMER

NIET VAN TOEPASSING

SCHAAL

PROJECTNUMMER

202105

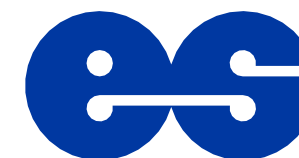
DATUM

11-05-2021 WIJZIGING 01 | 09-07-2021

FORMAAT

A3

01 | Gebouw verlend met 0,5m



van Es
architecten

Kubus 40
3364 DG Sliedrecht

T : +31 184 61 55 69
E : buro@vanesarchitecten.nl
W : www.vanesarchitecten.nl

OPDRACHTGEVER:

GEMEENTE SLIEDRECHT

INDUSTRIEWEG 11
3361 HJ SLIEDRECHT

ARCHITECT:

VAN ES ARCHITECTEN

KUBUS 40
3364 DG SLIEDRECHT
TELEFOON: (0184) 61 55 69

CONSTRUCTEUR:

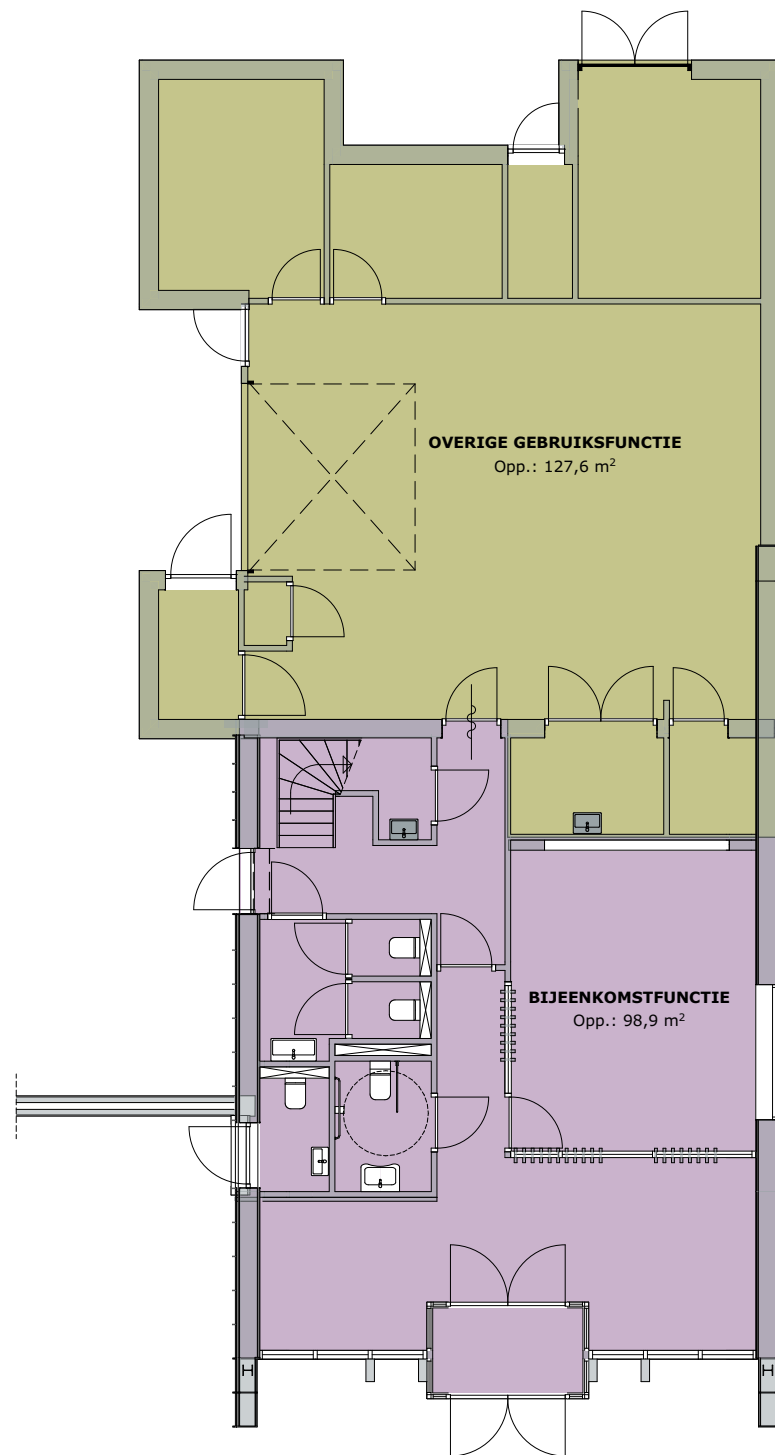
ADVIESBUREAU VAN OOI V.O.F.

LEPELAERSTRAAT 2
2801 TH GOUDA
TELEFOON: (0182) 50 47 60

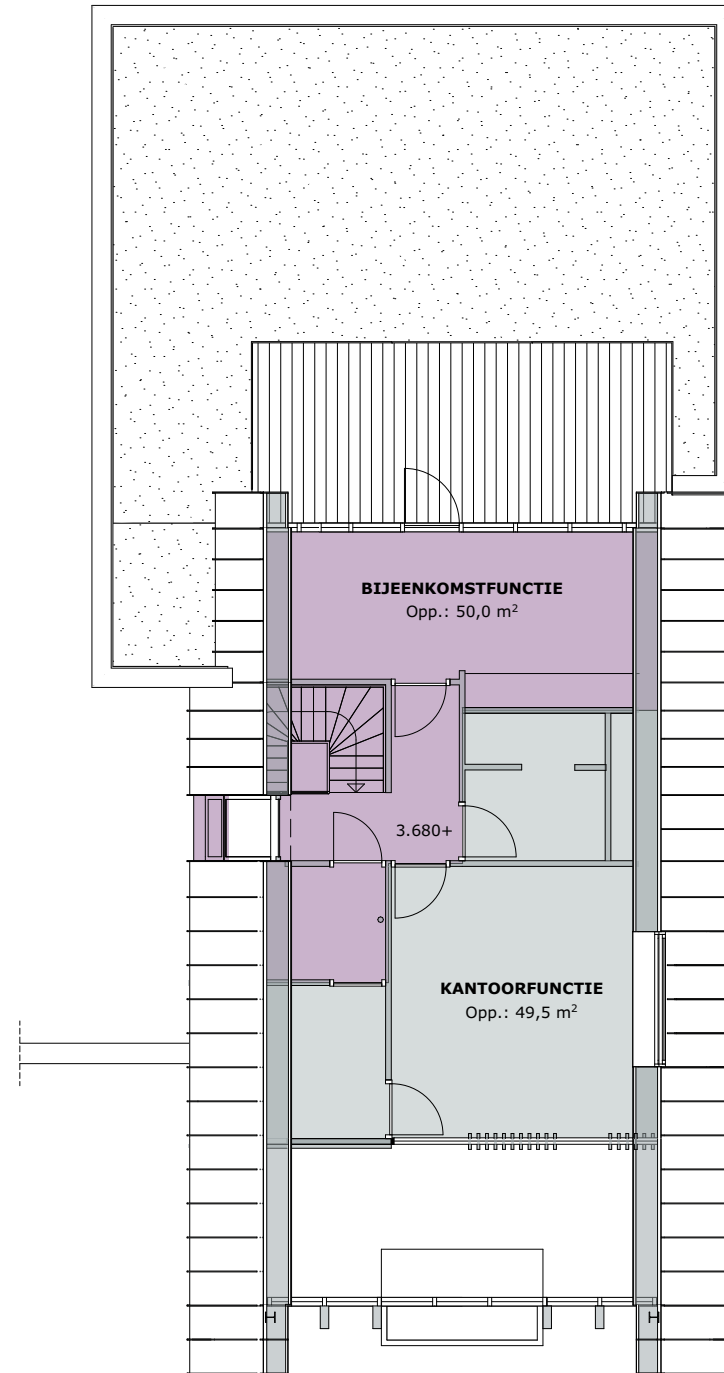
INHOUD

BRUTO OPPERVLAKTE & INHOUD	PAG. 2
GEBRUIKSFUNCTIES	PAG. 2
PLATTEGRONDEN VERBLIJFSGEBIEDEN EN VERBLIJFSRUIMTE	PAG. 3
RUIMTESTAAT	PAG. 3
LUCHTVERVERSING	PAG. 4-5
DAGLICHT	PAG. 6
TOILETRUIMTEN	PAG. 7
TOEGANKELIJKHEIDSSECTOR	PAG. 7

- bijeenkomstfunctie
- kantoorfunctie
- overige gebruiksfuncties



BEGANE GROND



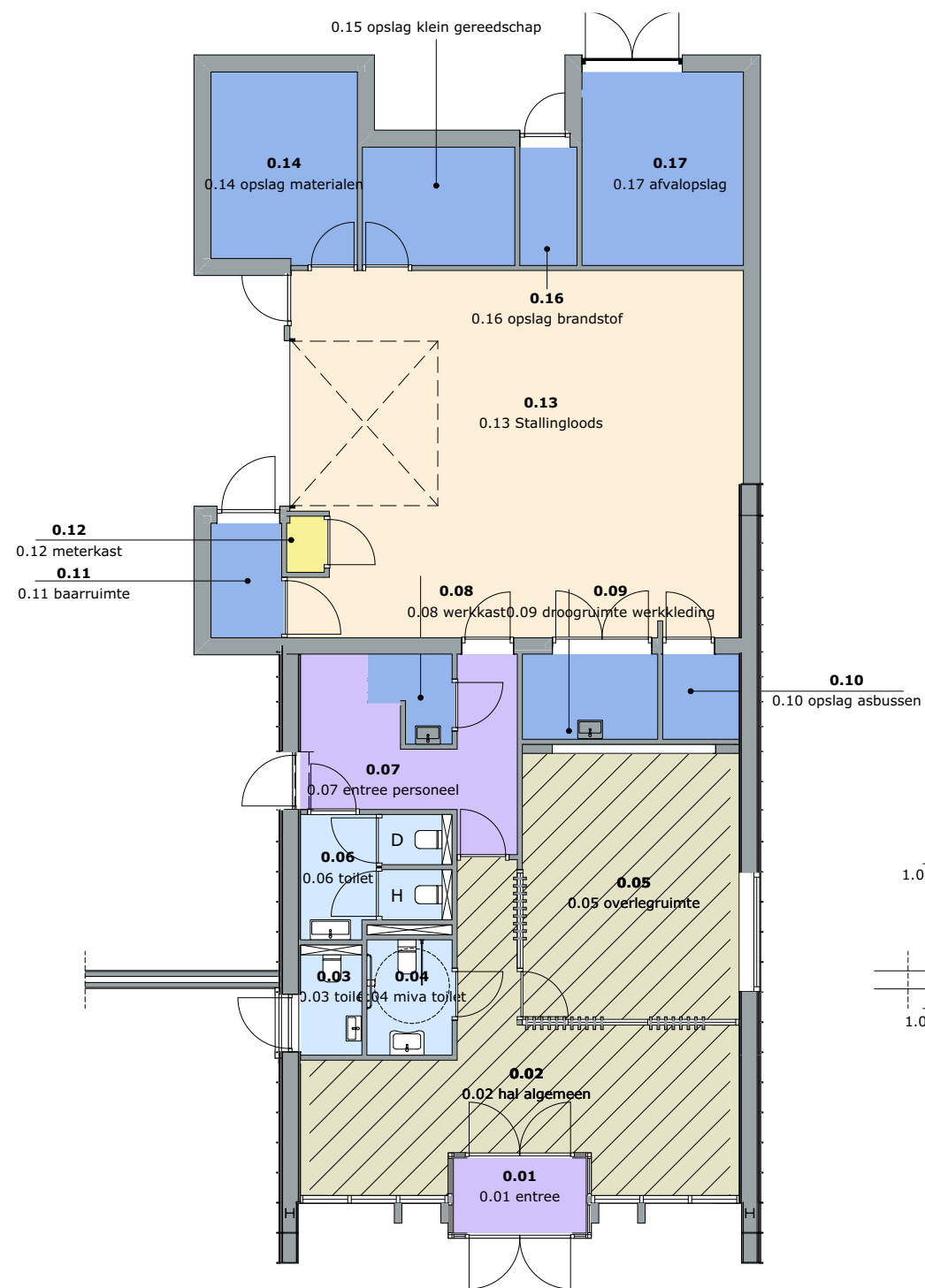
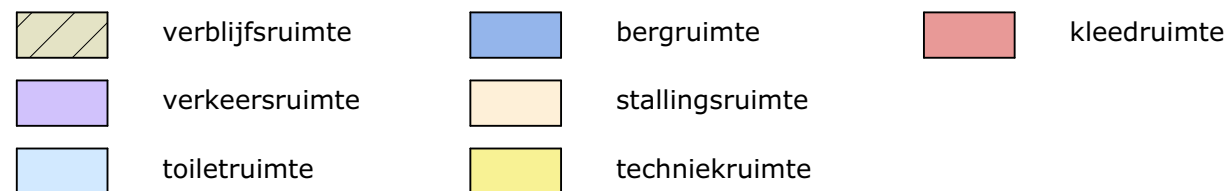
1E VERDIEPING

OPPERVLAKTE

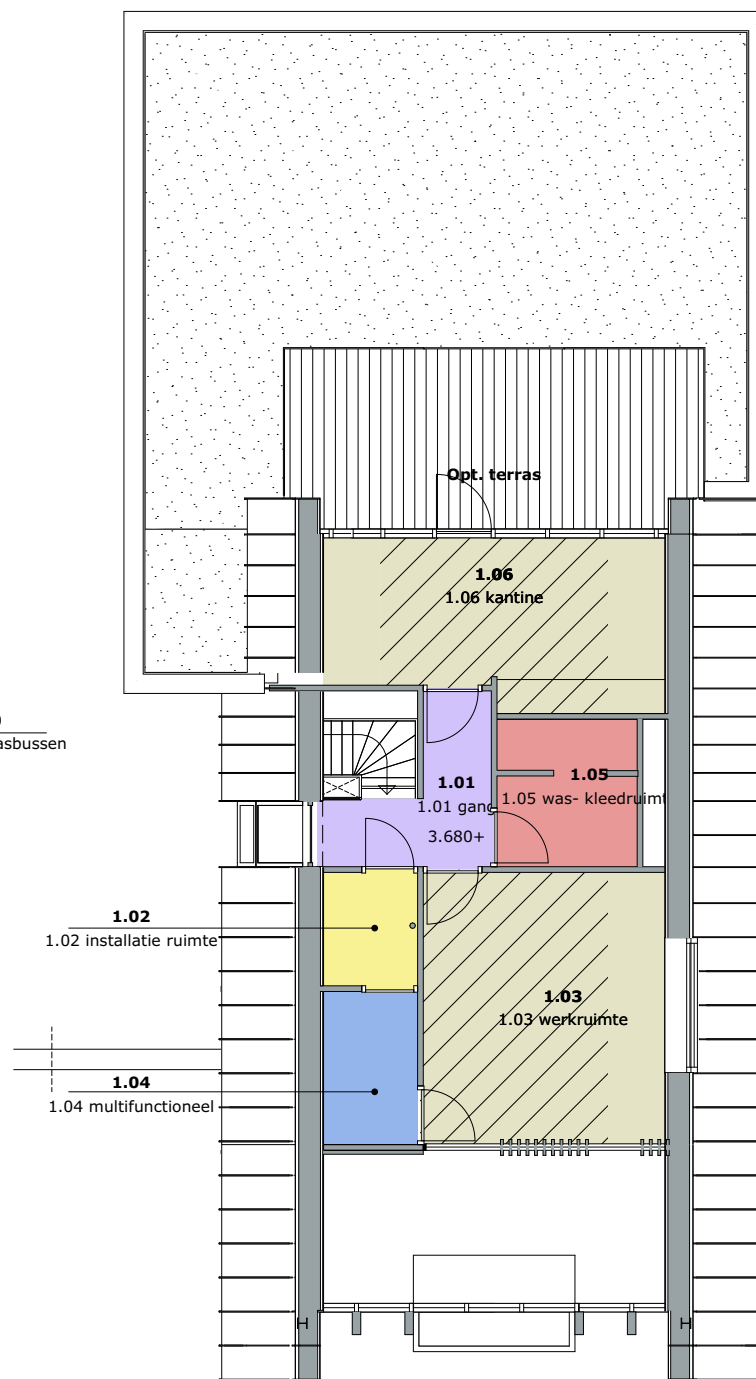
	BVO (m²)
00 BEGANE GROND	
BIJEENKOMSTFUNCTIE	98,9
OVERIGE GEBRUIKSFUNCTIE	127,6
	226,5 m²
01 1E VERDIEPING	
BIJEENKOMSTFUNCTIE	50,0
KANTOORFUNCTIE	49,5
	99,5 m²
	326,0 m²

INHOUD

	BVO (m³)
00 BEGANE GROND	861,0
01 1E VERDIEPING	282,0
	1.143 m³



BEGANE GROND



1E VERDIEPING

BIJEENKOMSTFUNCTIE

	GO (m ²)	VR (m ²)
00 BEGANE GROND		
0.01 entree	4,2	0,0
0.02 hal algemeen	30,1	29,9
0.03 toilet	3,0	0,0
0.04 miva toilet	4,3	0,0
0.05 overlegkamer	24,5	23,8
0.06 toilet	7,3	0,0
0.07 entree personeel	12,4	0,0

01 1E VERDIEPING

1.01 gang	6,4	0,0
1.05 was- kleedruimte	6,9	0,0
1.06 kantine	17,4	11,7

116,5 m² 65,4 m²

65,4 : 116,5 = 56,1% ≥ 55% VOLDOET

KANTOORFUNCTIE

	GO (m ²)	VR (m ²)
01 1E VERDIEPING		
1.02 installatie ruimte	3,6	0,0
1.03 werkkamer	21,1	16,2
1.04 multifunctioneel	4,6	0,0

29,3 m² 16,2 m²

16,2 : 29,3 = 55,3% ≥ 55% VOLDOET

OVERIGE GEBRUIKSFUNCTIE

	GO (m ²)	VR (m ²)
00 BEGANE GROND		
0.08 werkkast	2,6	0,0
0.09 droogruimte werkkleding	4,9	0,0
0.10 opslag asbussen	2,9	0,0
0.11 baarruimte	3,3	0,0
0.12 meterkast	1,0	0,0
0.13 Stallingloods	65,8	0,0
0.14 opslag materialen	11,2	0,0
0.15 opslag klein gereedschap	7,6	0,0
0.16 opslag brandstof	3,0	0,0
0.17 afvalopslag	12,7	0,0

115,0 m² 0,0 m²

Geen 55% eis - VOLDOET

LUCHTVERVERSING (Bouwbesluit 2012 afdeling 3.6.1)

Bijkomstfunctie en kantoorfunctie

Artikel 3.29 (Luchtverversing verblijfsgebied, verblijfsruimte, toiletruimte en badruimte)

Lid 3

Een verblijfsgebied en een verblijfsruimte heeft een voorziening voor luchtverversing met een volgens NEN 1087 bepaalde capaciteit van:

ten minste 4 dm³/s capaciteit per persoon (bijeenkomstfunctie)

ten minste 6,5 dm³/s capaciteit per persoon (kantoorfunctie)

Lid 4

Opstelplaats kooktoestel: 21 dm³/s

Bijkomstfunctie, kantoorfunctie & overige gebruiksfunctie

Artikel 3.29 (Luchtverversing verblijfsgebied, verblijfsruimte, toiletruimte en badruimte)

Lid 6

Toiletruimte: 7 dm³/s

Lid 7

Badruimte: 14 dm³/s

Artikel 3.32 (Luchtverversing overige ruimten)

Lid 2

Meterruimte (gasmeterkast): 1,0 dm³/s/m² met een minimum van 2,00 dm³/s/m²
(te realiseren middels roosters in de deur)

Lid 5

Stalling motorvoertuigen: 3 dm³/s/m²

Gerealiseerd:

Luchttoevoer min. 106 dm³/s

Luchtverversing min. 42 dm³/s

Resterende af te voeren lucht zal over de ruimtes worden verdeeld, 106-42 = 64 dm³/s.

De definitieve afvoer capaciteit en afvoer posities zullen nader worden afgestemd met installateur en ter goedkeuring worden voorgelegd aan de gemeente.

Luchttoevoer en -afvoer zal plaatsvinden via een mechanisch ventilatiesysteem.

De toiletgroepen zullen separaat worden afgezogen.

De ruimten in de overige gebruiksfunctie zullen natuurlijk worden geventileerd middels roosters in de deuren en pijpen in het plattedak

Uit de ventilatieberekening blijkt de hoeveelheid af te voeren lucht per ruimte.

De te hanteren waarden op verblijfsgebied niveau zijn aangegeven in het rekenmodel.

LUCHTVERVERSING (Bouwbesluit 2012 afdeling 3.6.1)

Mechanisch ventileren

Nr.	Ruimte	Gebruiksfunctie	VR (m ²)	Eis aantal pers./m ²	Bezetting minimaal	Bezetting reëel	Luchtverversing per persoon	ventilatie eis l./s - toevoer
00 BEGANE GROND								
0.02	hal algemeen	bijeenkomstfunctie	29,0	0,13	3,6	7,00	4,00	28,00
0.05	overlegruimte	bijeenkomstfunctie	22,8	0,13	2,8	8,00	4,00	32,00
								60,00
01 1E VERDIEPING								
1.03	werkruimte	kantoorfunctie	16,2	0,05	0,8	4,00	6,50	26,00
1.06	kantine	bijeenkomstfunctie	11,7	0,13	1,5	5,00	4,00	20,00
								46,00
								106,00

Nr.	Ruimte	Gebruiksfunctie						Luchtverversing
00 BEGANE GROND								
0.03	toilet	bijeenkomstfunctie						7,00
0.04	miva toilet	bijeenkomstfunctie						7,00
0.06	toilet	bijeenkomstfunctie						14,00
01 1E VERDIEPING								
1.05	was- kleedruimte	bijeenkomstfunctie						14,00
								42,00

Natuurlijk ventileren

Nr.	Ruimte	Gebruiksfunctie						Luchtverversing
00 BEGANE GROND								
0.12	meterkast	overige gebruiksfunctie						2,00
0.13	Stallingloods	overige gebruiksfunctie						200,00
0.16	opslag brandstof	overige gebruiksfunctie						9,00
0.17	afvalopslag	overige gebruiksfunctie						40,00
								251,00

DAGLICHT (Bouwbesluit 2012 afdeling 3.11.1)

Artikel 3.75

Lid 1

Een verblijfsgebied heeft een volgens NEN 2057 bepaalde equivalente daglichtoppervlakte in m² waarvan de getalswaarde niet kleiner is dan 2,5% van de vloeroppervlakte in m² van dat verblijfsgebied. (kantoorfunctie). Voor de bijeenkomstfunctie en de overige gebruiksfunctie geldt geen daglicht eis.

Lid 2

Een verblijfsruimte heeft een volgens NEN 2057 bepaalde equivalente daglichtoppervlakte die niet kleiner is dan 0,5 m². (kantoorfunctie).

De toegepaste formule is:

$$A_{e,i} = A_{d,i} \times C_{b,i} \times C_{u,i} \times CLTA$$

De daglichtberekening heeft alleen betrekking op de ruimte 1.03 werkruimte (kantoorfunctie)

De ruimte is voorzien van een kozijn (merk C) met een glasoppervlakte van 1,1m²

$$A_{e,i} = A_{d,i} \times C_{b,i} \times C_{u,i} \times CLTA$$

Lid 1

Eis is 2,5% van 16,2 = 0,40

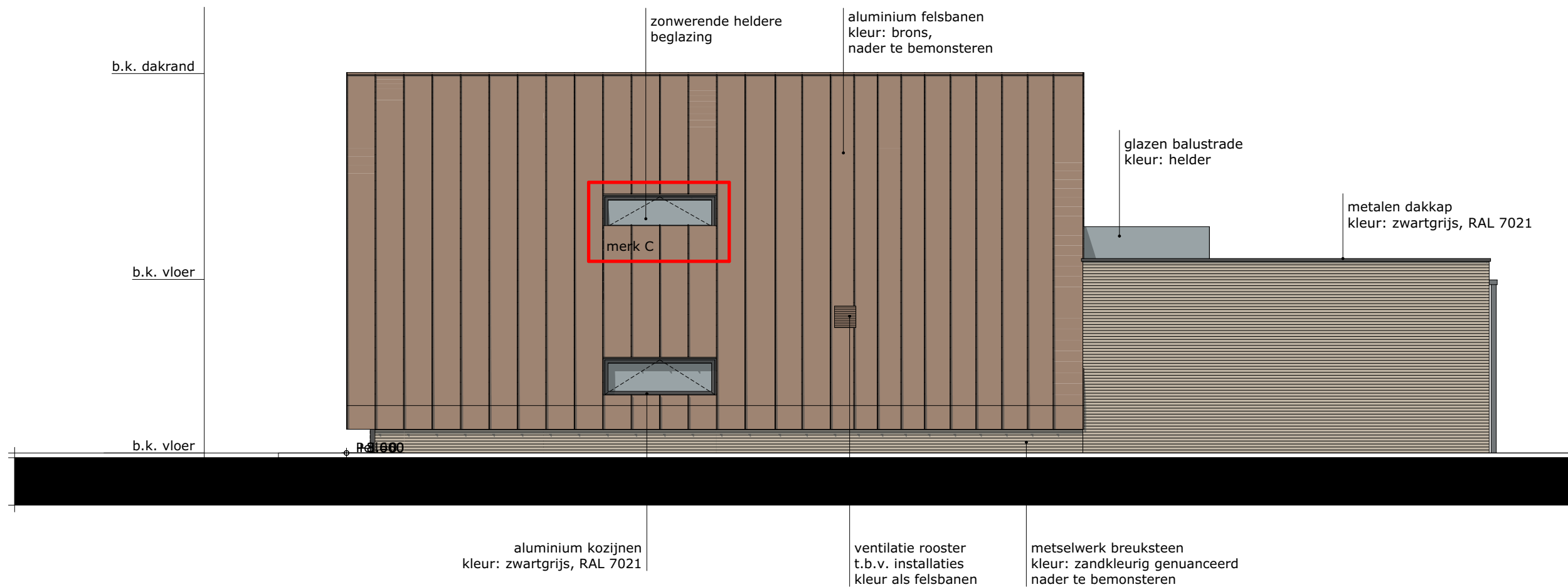
Lid 2

0,42 < 0,5 dus minimaal 0,5m² daglicht oppervlakte benodigd

Berekening

$$1,1 \times 0,55 \times 1 \times 1 = 0,605\text{m}^2 \geq 0,5\text{m}^2 - \text{VOLDOET}$$

(Het daglicht wat indirect vanuit de vide in de ruimte komt is niet meekerekend in deze berekening)



OOSTGEVEL

TOILETRUIMTE (Bouwbesluit 2012 afdeling 4.2.1)

Artikel 4.9 (Aanwezigheid)

Lid 1

Een gebruiksfunctie heeft ten minste:

Bijeenkomstfunctie: 2 toiletruimte
Kantoorfunctie: 2 toiletruimte

Lid 2

Op een toiletruimte zijn niet meer dan 30 personen aangewezen.

Er zijn 4 toiletten aanwezig waarmee ruimschoots aan dit voorschrift wordt voldaan.

Artikel 4.11 (Afmetingen)

Lid 1

Een toiletruimte heeft een vloeroppervlakte van ten minste 0,9m x 1,2m.

lid 2

Een integraal toegankelijke toiletruimte heeft een vloer oppervlakte van ten minste 1,65m x 2,2m.

lid 3

Een vloeroppervlakte als bedoeld in het 1e en 2e lid heeft boven die vloer ten minste een hoogte van 2,30 m'.

BEREIKBAARHEID EN TOEGANKELIJKHEID, NIEUWBOUW

(Bouwbesluit 2012 afdeling 4.4)

Artikel 4.24 (Aanwezigheid)

Lid 3. (kantoorfunctie)

Indien de gebruiksoppervlakte van een gebruiksfunctie, tezamen met de gebruiksoppervlakte van andere in hetzelfde gebouw gelegen gebruiksfuncties waarvoor dit voorschrift geldt, groter is dan 400 m², ligt het aangegeven deel van de vloeroppervlakte aan verblijfsgebied van de gebruiksfunctie in een toegankelijkheidssector.

kantoorfunctie: 29,3m² GO < 400m² - **NIET VAN TOEPASSING**

Lid 4. (bijeenkomstfunctie)

Indien de gebruiksoppervlakte van een gebruiksfunctie, tezamen met de gebruiksoppervlakte van andere in hetzelfde gebouw gelegen gebruiksfuncties waarvoor dit voorschrift geldt, groter is dan 250 m² ligt het in tabel 4.21 aangegeven deel van de vloeroppervlakte aan verblijfsgebied van de gebruiksfunctie in een toegankelijkheidssector en ligt 5% van de logiesverblijven, op een geheel getal naar boven afgerond in een toegankelijkheidssector.

bijeenkomstfunctie: 116,5m² GO < 250m² - **NIET VAN TOEPASSING**

Er is wel een Miva toilet gerealiseerd om de begane grond voor bezoekers.

6. TOEGANKELIJKHEIDSSECTOR

Artikel 4.22 Vrije doorgang

Lid 1.

Een doorgang heeft een breedte van ten minste 0,85 m' en ten minste de in tabel 4.21 aangegeven vrije hoogte. Dit geldt voor een doorgang naar:

- een verblijfsgebied;
- een verblijfsruimte;
- een toiletruimte als bedoeld in de artikelen 4.9 en 4.25;
- een badruimte als bedoeld in de artikelen 4.18 en 4.25;
- een bergruimte als bedoeld in artikel 4.31;
- een buitenruimte als bedoeld in artikel 4.35, en
- een ruimte voor het bereiken van een lift.

Dit geldt ook voor een doorgang op een route vanaf het aansluitend terrein naar een in dit lid bedoelde ruimte.

>> voldoet, zie tekening

Artikel 4.23 Vrije doorgang verkeersroute

Lid 6.

Indien de in het eerste lid bedoelde ruimte in een toegankelijkheidssector ligt, is de vrije breedte ten minste 1,20 m'.

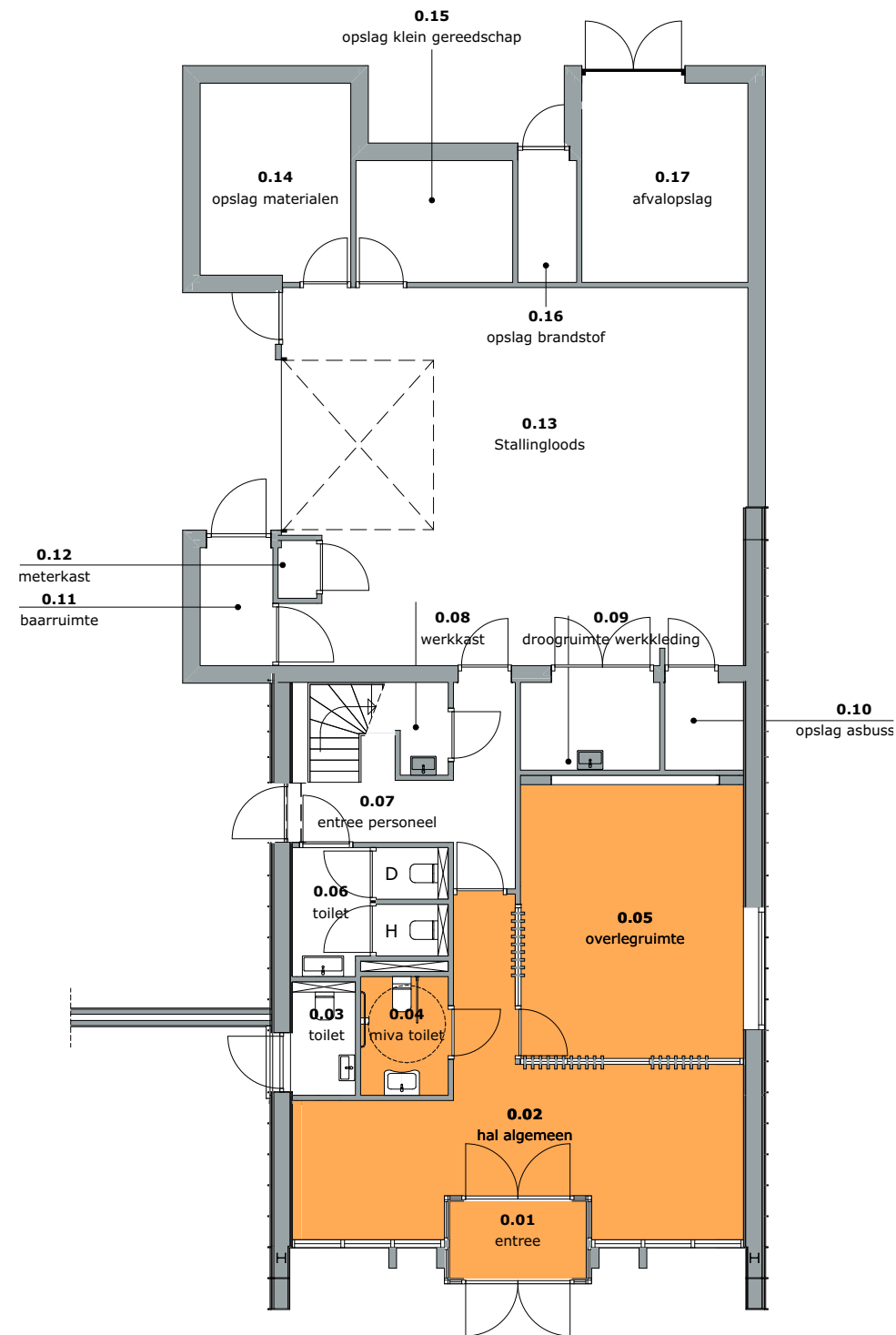
>> niet van toepassing

Artikel 4.27 Hoogteverschil

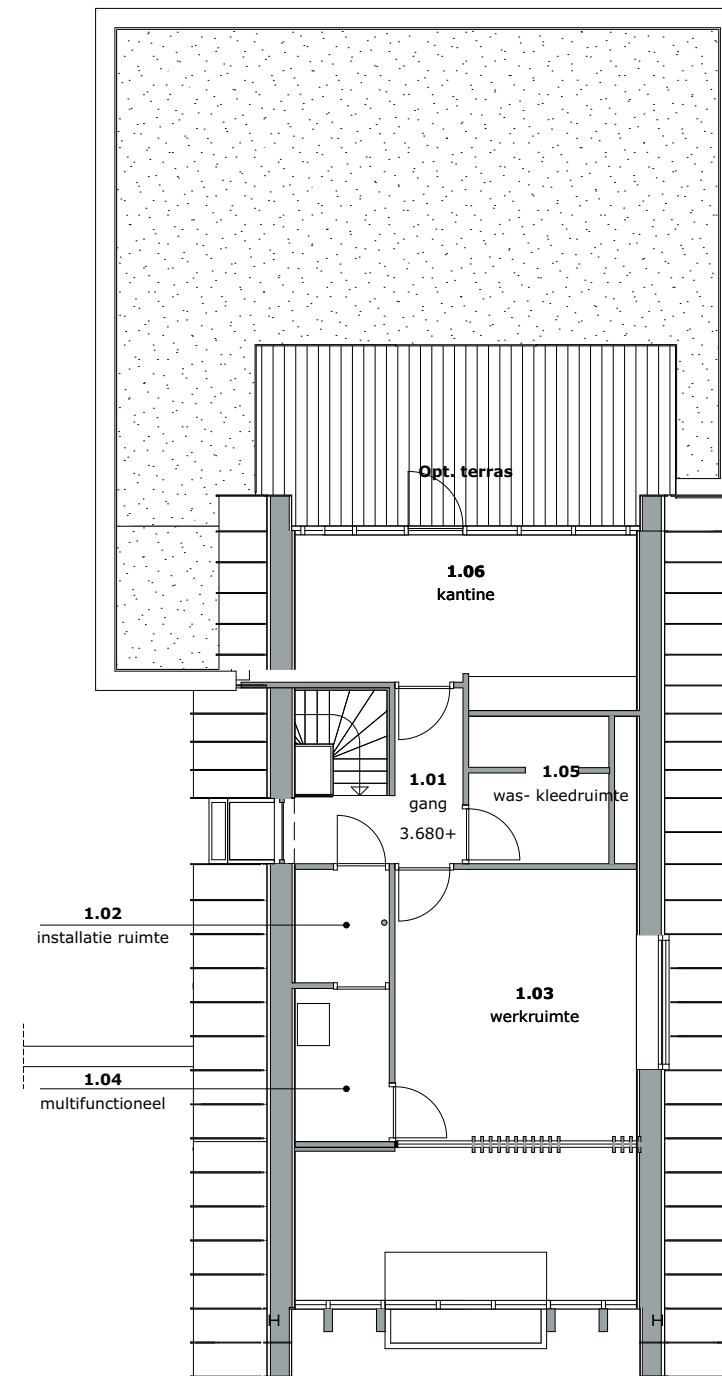
Lid 1.

Op ten minste een route tussen een punt in een toegankelijkheidssector en het aansluitend terrein is een hoogteverschil groter dan 0,02 m', gemeten vanaf de afgewerkte vloer, overbrugd door een lift of een hellingbaan. Het hoogteverschil tussen de op die route gelegen toegang van de toegankelijkheidssector en het aansluitend terrein is niet groter dan 1,00 m'.

>> voldoet, zie tekening



BEGANE GROND



1E VERDIEPING