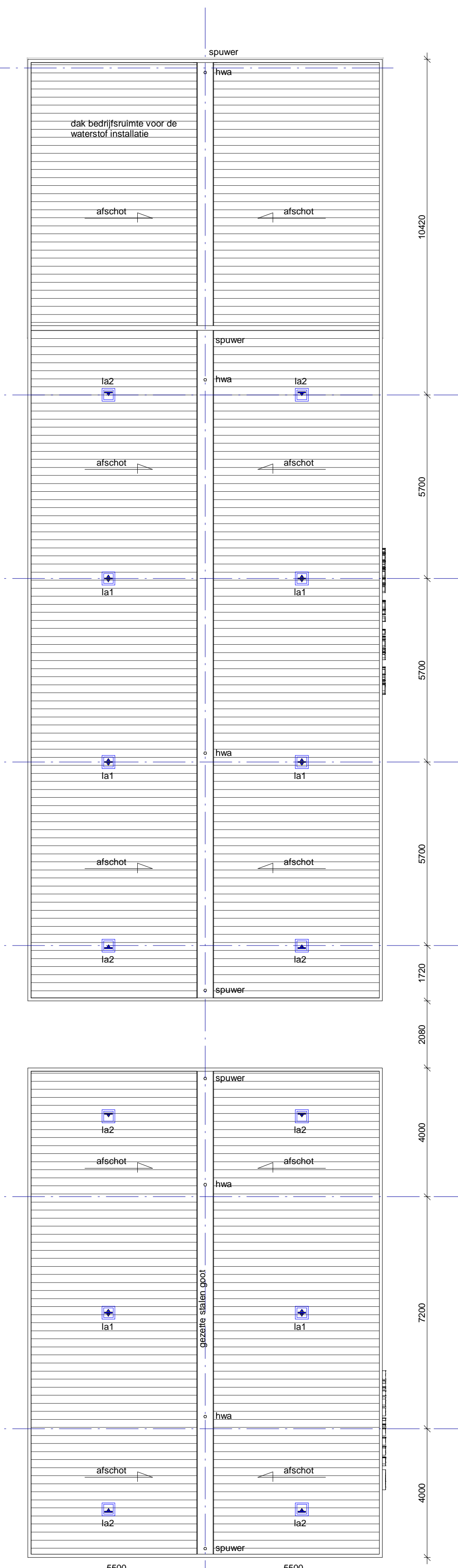


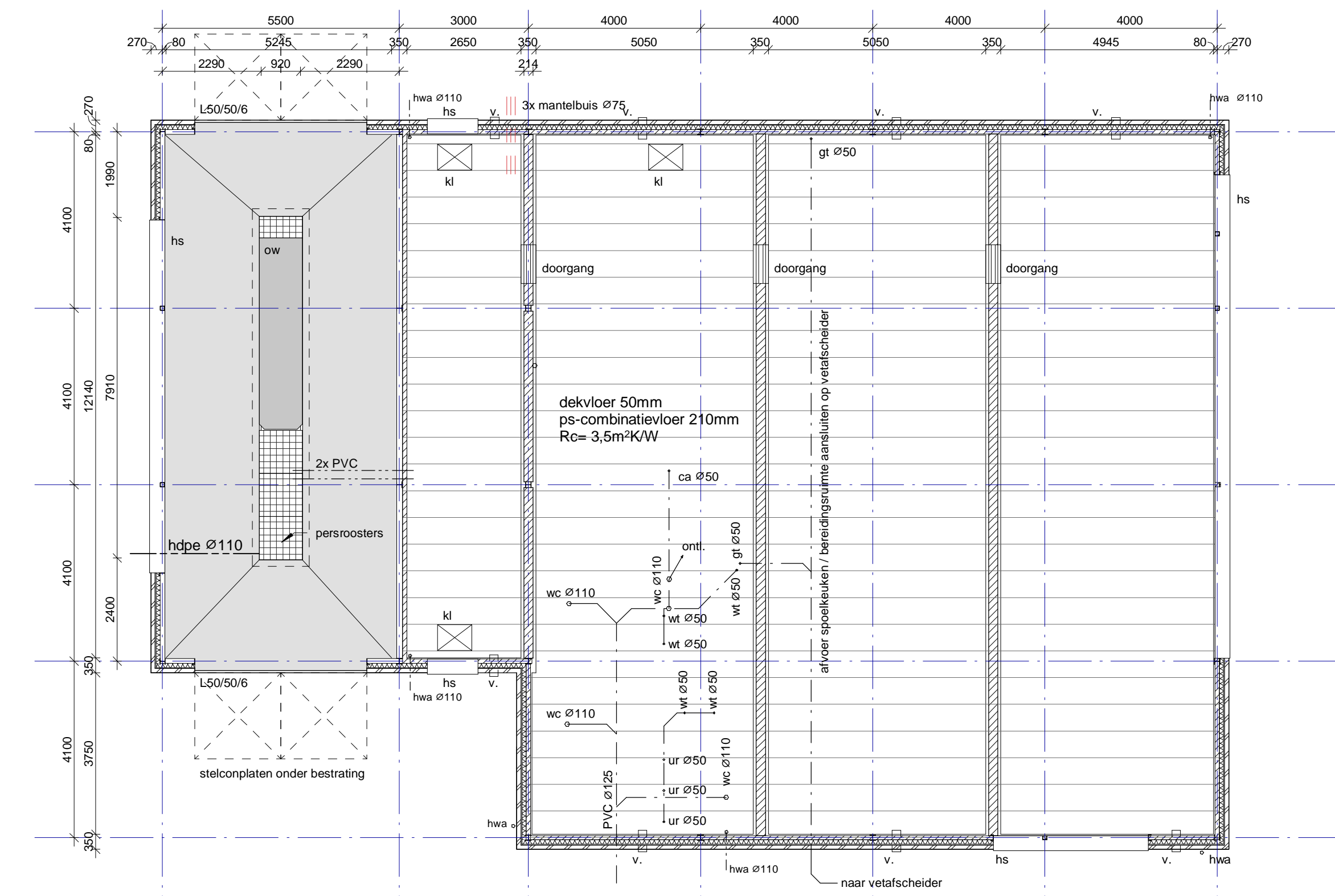
**Funderingsplan luifel**

- hwa : hemelwaterafvoer
- : vuilwaterriolering PVC
- : schoonwaterriolering PVC



**Dakplan luifel**

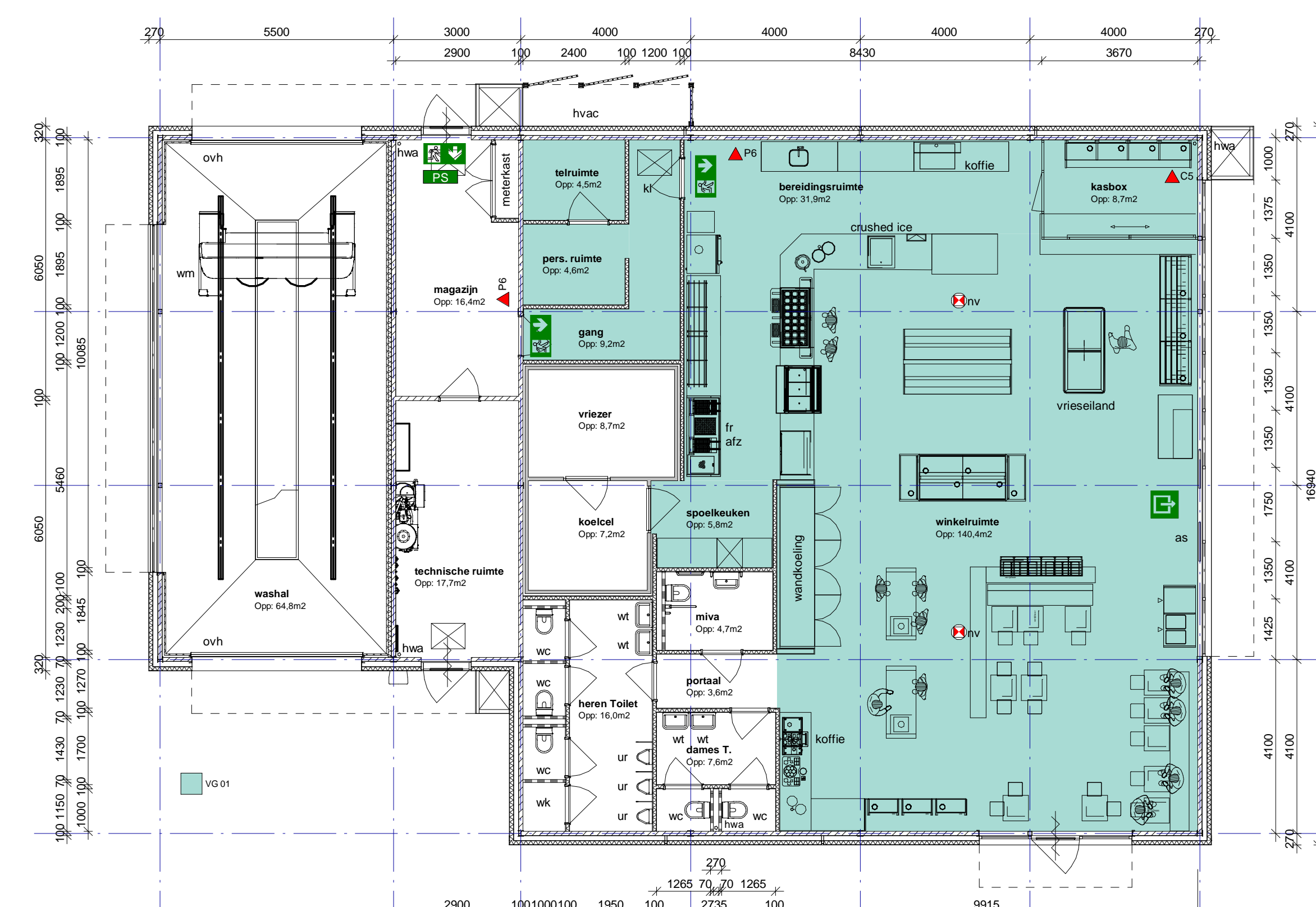
- hwa : hemelwaterafvoer
- la1 : symmetrische lufelarmatuur, LED
- la2 : A-symmetrische lufelarmatuur, LED
- no : noodoverloop
- su : staduutloop hwa



**Funderingsplan**

- ca : condensafvoer
- gt : gootsteen
- hwa : hemelwaterafvoer
- hs : hardsteen dorpel
- kl : kruipruik
- ontl. : ontluchting riolering
- ow : onderwasser
- ur : urinoir
- v. : ventilatie kruipruimte
- wc : watercloset
- wt : wastafel

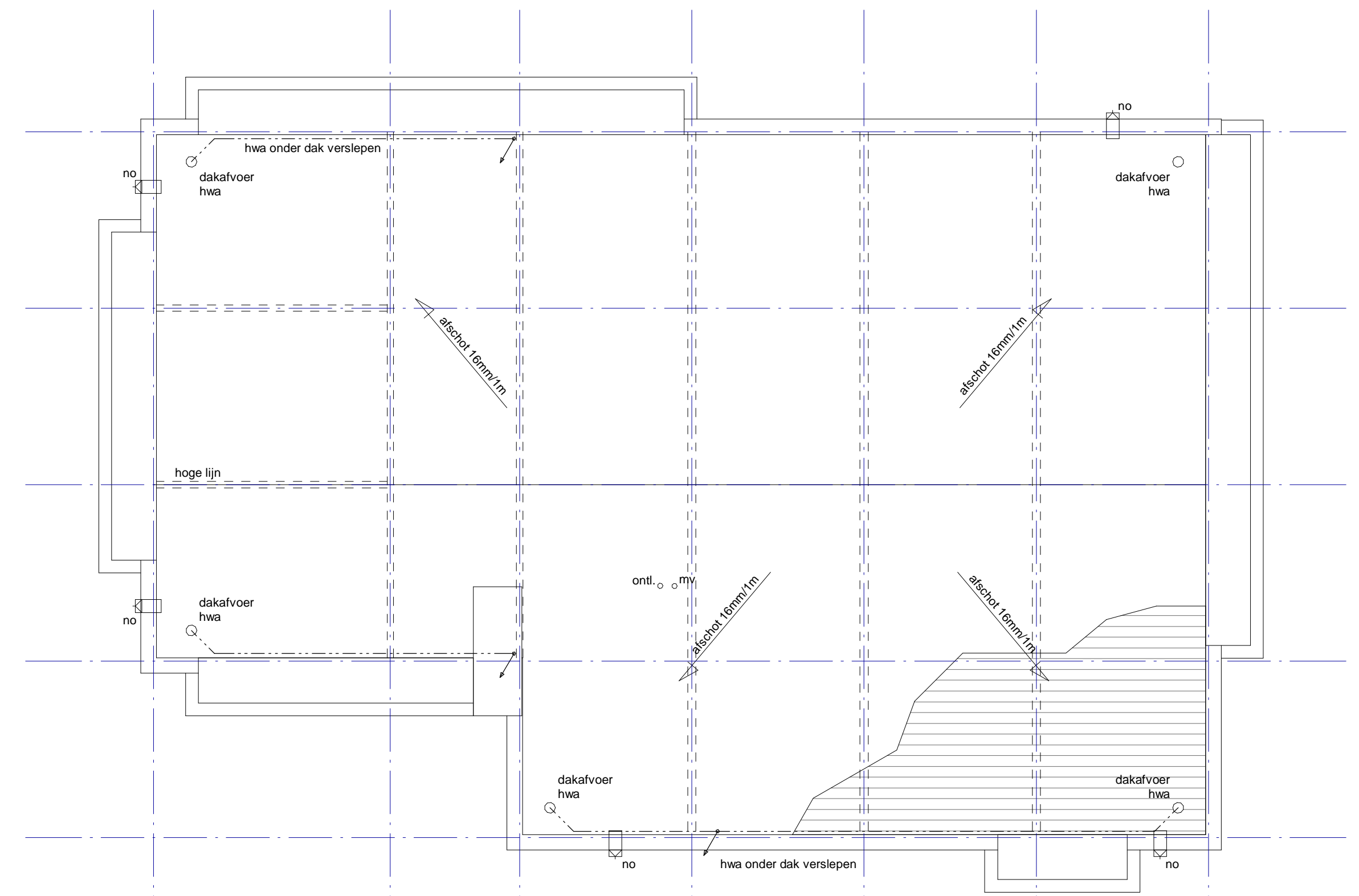
- : vuilwaterriolering PVC
- : schoonwaterriolering PVC



**Plattegrond verkoopgebouw**

- afz : afzuiging
- as : automatische schuifdeuren
- ca : condensafvoer
- fr : frituseuse
- gt : goot
- hwa : hemelwaterafvoer
- kl : kruipruik
- ontl. : ontluchting riolering
- ovh : overheaddeur
- ur : urinoir
- wc : watercloset
- w : wasmachine
- wt : wastafel

VG01 : verblijfsgebied



**Dakplan**

- hwa : hemelwaterafvoer
- mv : mechanische ventilatie toiletten
- no : noodoverloop
- ontl. : ontluchting riolering

ruimte benaming	gebruiks functie	personen	opp.	inh.	mechanische vent.	daglichttoetr.
winkelruimte	winkel	10 personen	139,9 m2	419,4 m2	40,0 dm3/s	-
kasbox	winkel	1 persoon	8,9 m2	24,9 m2	4,0 dm3/s	-
spoelkeuken	winkel	1 persoon	5,8 m2	16,2 m2	4,0 dm3/s	-
bereidingsruimte	winkel		32,0 m2	89,6 m2	21,0 dm3/s	-
telruimte	winkel	1 persoon	4,5 m2	12,6 m2	4,0 dm3/s	-
heren toilet			16,0 m2	44,8 m2	7,0 dm3/s	-
dames toilet			7,6 m2	21,3 m2	7,0 dm3/s	-
toilet MIVA			4,7 m2	13,1 m2	7,0 dm3/s	-
portaal			3,6 m2	10,0 m2	n.v.t.	-
magazijn			16,4 m2	62,3 m2	n.v.t.	-
techn. ruimte			17,7 m2	67,3 m2	n.v.t.	-
personeelsruimte		2 personen	4,6 m2	12,9 m2	8,0 dm3/s	-
gang			9,6 m2	26,9 m2	n.v.t.	-

Het verblijfsgebied bestaat uit de volgende ruimten: winkelruimte, kasbox, telruimte, gang, pers.ruimte, spoelkeuken en bereidingsruimte. Totale oppervlakte verblijfsgebied = 205 m2  
 Totaal (GO) verkoopgebouw 344 m2 VO > 55% van GO: VO > 189 m2 VO = 205m2 voldoet

- ▲ P6 ▲ CS Poederblusser gevuld met tenminste 6kg. A.B.C. bluspoeder welke voldoet aan NEN 2559 Koolzuurneuevblusser gevuld met tenminste 5kg. Koolzuurneuev welke voldoet aan NEN 2559
- PS Deuren hebben een minimale breedte van 850mm en een vrije hoogte van 2315mm
- PS Deur voorzien van een panieksluiting Een deur op een vluchtroute is bij een aanwezigheid van personen in een bouwwerk te openen zonder gebruik te hoeven maken losse hulpmiddelen zoals sleutels.
- PS Deur voorzien van een dranger, zelfsluitend
- AS Automatische schuifdeuren De schuifdeuren zijn bij spanningsuitval te ontgrendelen middels een noodstop op het mechanisme en zijn dan eenvoudig met de hand te openen.
- PS Transparant verlichtingsarmaturen, uitvoering van symbolen "UIT" en "NOODUITGANG" conform de pictogrammen zoals deze zijn vermeld in NEN 60888. Projectering conform hoofdstuk 11 van het boekwerk "Brandveiligheidsinstallaties", van de Nederlandse Vereniging voor Brandveiligheid en Rampenbestrijding (NVRB), 1e druk september 2002 en NEN-EN 1838
- mv Nood-, en transparant verlichtingsinstallatie, conform hoofdstuk 11 van het boekwerk "Brandveiligheidsinstallaties", van de Nederlandse Vereniging voor Brandveiligheid en Rampenbestrijding (NVRB), 1e druk september 2002 en NEN-EN 1838

**GREENPOINT**  
Pure fuels and energy

**MEIJER & VAN EERDEN** INGENIEURSBUREAU

SIGNALROOD 1 2718 SH ZOETERMEER T: 079-316 57 10  
 POSTBUS 7344 2701 AH ZOETERMEER F: 079-316 44 03  
 INFO@MEIJERVANEERDEN.NL WWW.MEIJERVANEERDEN.NL

OPDRACHTGEVER: GREENPOINT GROUP  
 PROJECT: GREENPOINT "SLIEDRECHT"  
 ONDERWERP: BESTEKBLAD

TONSBERGEG 3055 LT OUDE-TONGE  
 SCHEMAREG  
 SLIEDRECHT (BANNHOEK-WEST)

M: 06 53 90 06 35  
 INFO@GREENPOINTGROUP.NL

PROJECTNUMMER: 16168  
 FASE: DEFINITIEF ONTWERP  
 SCHAAL: 1:100  
 DATUM: 04-09-2019

FORMAAT: A1 594x1051  
 GETEKEND: EJM  
 TEKENINGNUMMER: