

### bouwbesluit

- dikte binnenwanden als op tekening aangegeven door constructeur
- badkamer en toilet afsluitbaar
- watersperrame vloer, wand en plafond in sanitaire ruimten volgens NEN2778 waterdicht
- karakteristieke isolatie-index tussen verblijfsruimten in de woning min. >0,5
- isolerende beglazing U-waarde volgens EPC berekening
- isolatie spouwmuur Rc-waarde volgens EPC berekening
- dakisolatie Rc-waarde volgens EPC berekening
- hang- en sluitwerk polietiekurmerk Velig Wonen met weerstandsklasse 2 t.b.v. inbraakwerendheid volgens NEN 5007 en NEN 5006
- vrije doorgang conform bouwbesluit min. 850x2300mm
- breedte aanrede en oprede trap conform bouwbesluit
- vrije hoogte boven trap conform bouwbesluit min. 2300mm
- balustrade 1000mm vloer
- geen opstapmogelijkheden tussen 0,2 en 0,7 meter boven de vloer
- ventilatie volgens ventilatieberekeningen installateur, conform bouwbesluit NEN 1087
- lichtvervalsing meterkast aan onder- en bovenzijde voorzien van openingen volgens voorschrift bouwbesluit 20m3/s
- l.b.v. het weren van ongedierte voorzieningen aanbrengen
- elektravoorzieningen volgens opgave installateur, conform NEN 1010
- gasvoorzieningen volgens opgave installateur, conform NEN 1078 (NPR 3378)
- watervoorzieningen volgens opgave installateur, conform NEN 1006

### BEPERKING VAN UITBREIDING VAN BRAND:

- alle constructieonderdelen/materialen conform art. 2.67 lid 1
- brandklasse volgens tabel 2.66 en rookklasse s2 volgens NEN 13501-1
- alle constructieonderdelen/materialen buitenzijde conform art. 2.68 lid 1 moeten voldoen aan brandklasse volgens tabel 2.66 volgens NEN 13501-1
- alle horizontale constructieonderdelen/materialen conform art. 2.69 lid 1 uitvoeren met een brandklasse volgens tabel 2.66 met een rookklasse s1fl volgens NEN 13501-1
- niet overspannende gekoppelde rookmelders aangesloten op elektrika volgens NEN 2555 en NEN-EN 14604 met back-up batterij

### riolering

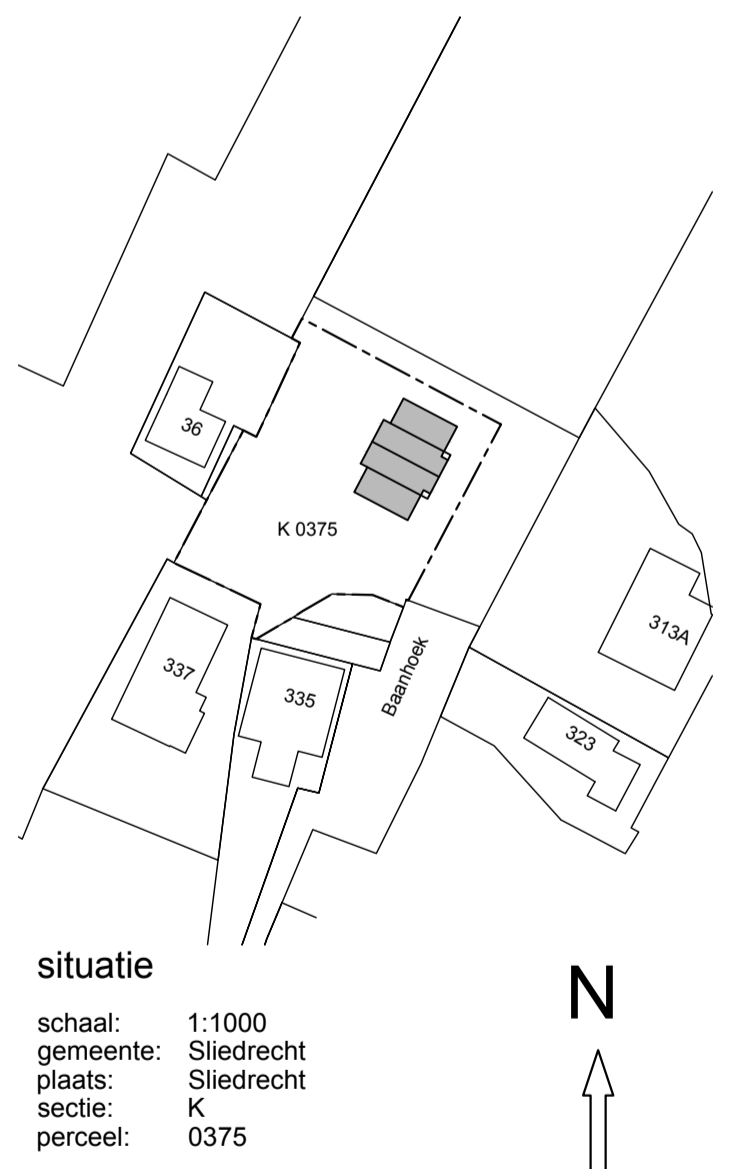
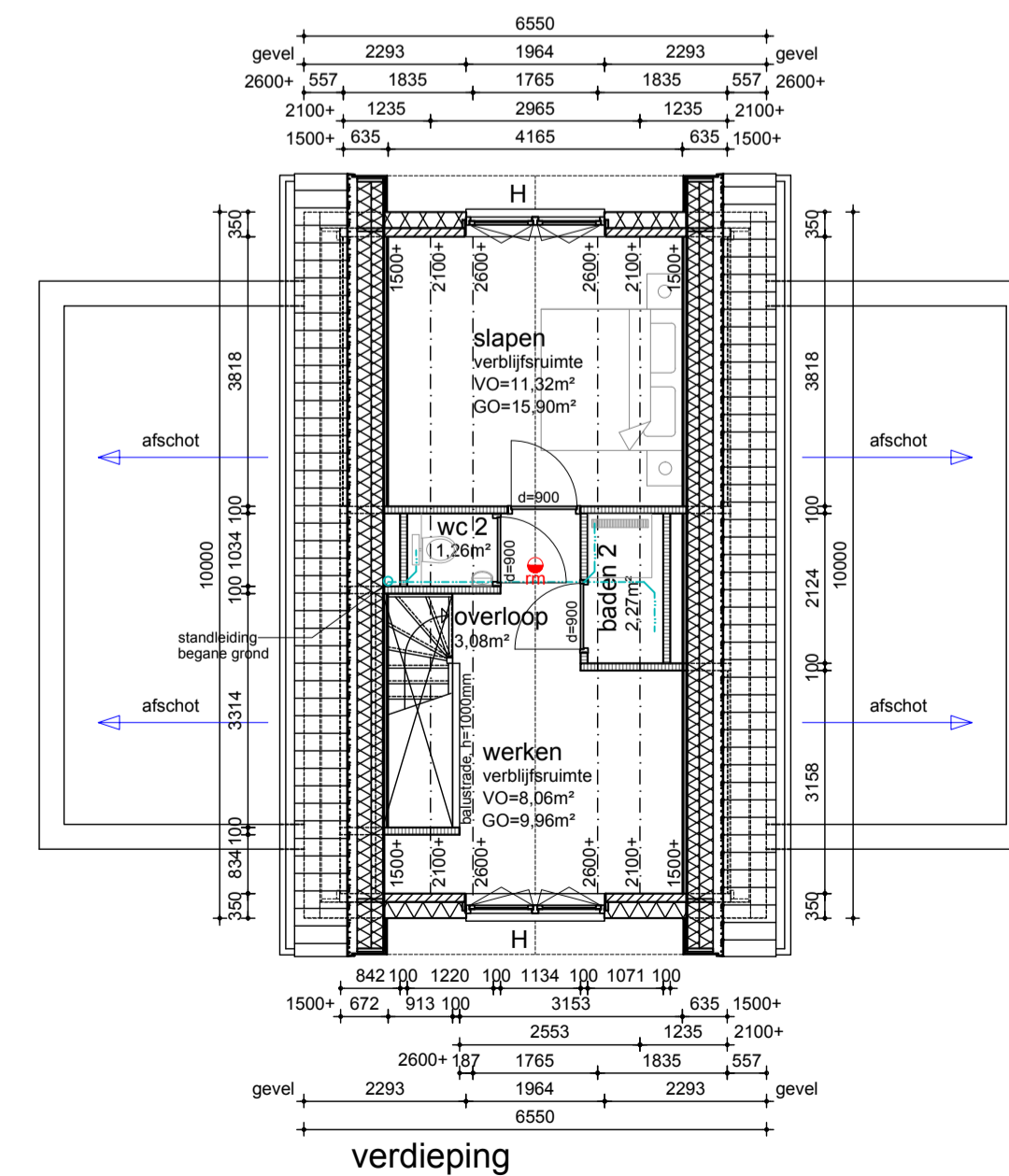
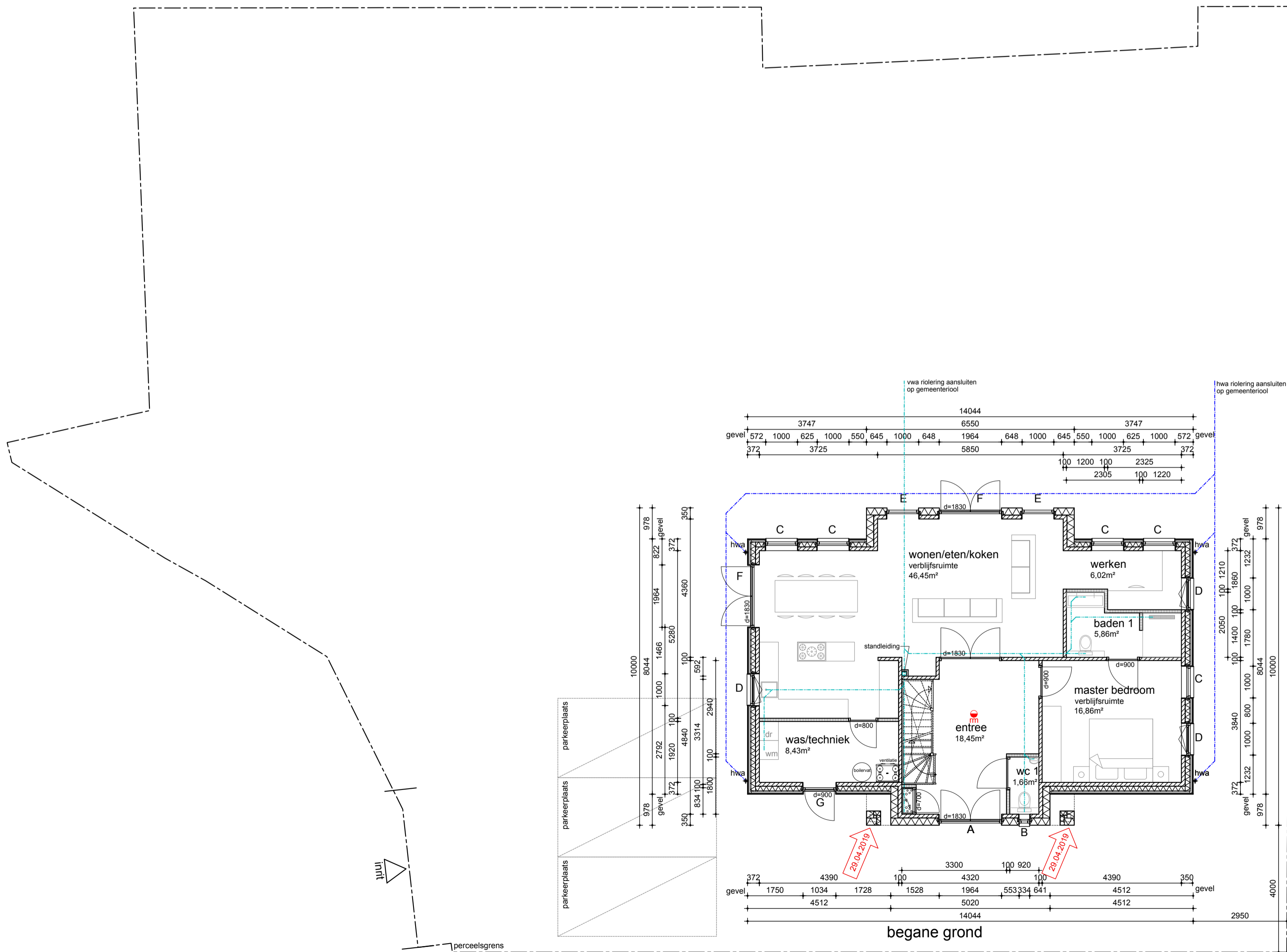
- riolering - hwa conform NEN 3215 / NTR 3216
- riolering - hwa conform NEN 3215 / NTR 3216
- dekking riolering tpr erfgrans 500mm
- diameter ø125mm
- hwa's voorzien van blad/loof-afscheider
- definitieve afmetingen riolering te bepalen door installateur
- definitieve afmetingen infiltratiekratten te bepalen door installateur
- definitief verloop riolering te bepalen door installateur

### kleuren en materialen

gevel	stucwerk systeem	wit
kozijnen	hout	RAL 7016
voordeur	hout	RAL 7016
ramen/deuren	hout	RAL 7016
gevel	horizontale houten delen	RAL 7016
kozijnen	hout	RAL 9010
ramen	hout	RAL 9010
bergingstaaf	hout	RAL 7016
dakpannen	keramiek	antraciet
goot	gecoat zink	natuur
hwa	gecoat zink	natuur

### renvooi

- ==== dragende wand
- ===== niet dragende wand
- ==== isolatie



### bestek - plattegronden, gevels en doorsneden

nieuw te bouwen woning familie Blaas  
Baanhoeck 337a te Sliedrecht

opdrachtgever:  
familie Blaas  
Baanhoeck 337  
3361 GE Sliedrecht  
tel: 0184 413 439 email: peterblaas@gmail.com

Bureau voor architectuur en stedenbouw Rose en de Die BV BNA/BSNP  
Torenstraat 32  
5473 EL Heeswijk-Dinther (gem. Bernheze)  
Lietingestraat 15  
5441 AR Oeffelt (gem. Boxmeer)  
tel: 0413-29 12 18 / 29 35 95  
website: www.roseendebie.nl  
e-mail: info@roseendebie.nl



schaal: 1:100  
formaat: A1  
tek nr: b01  
project nr: SB01  
datum: 07.08.2018  
wijz. datum: 29.04.2019