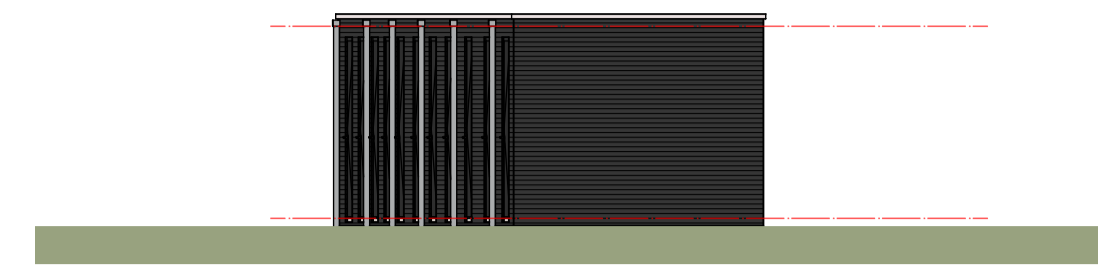


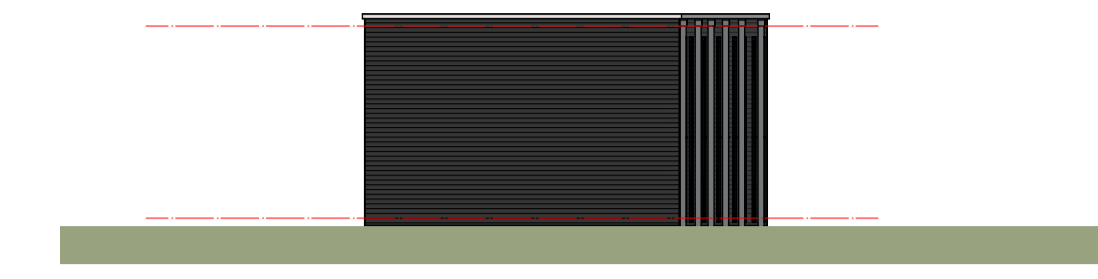
VOORGEVEL



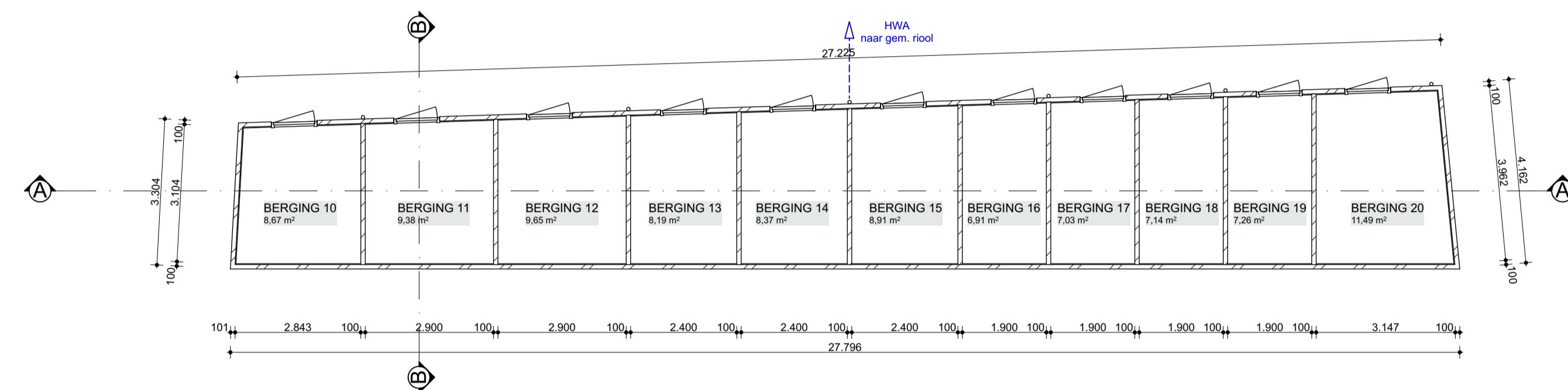
RECHTERGEVEL



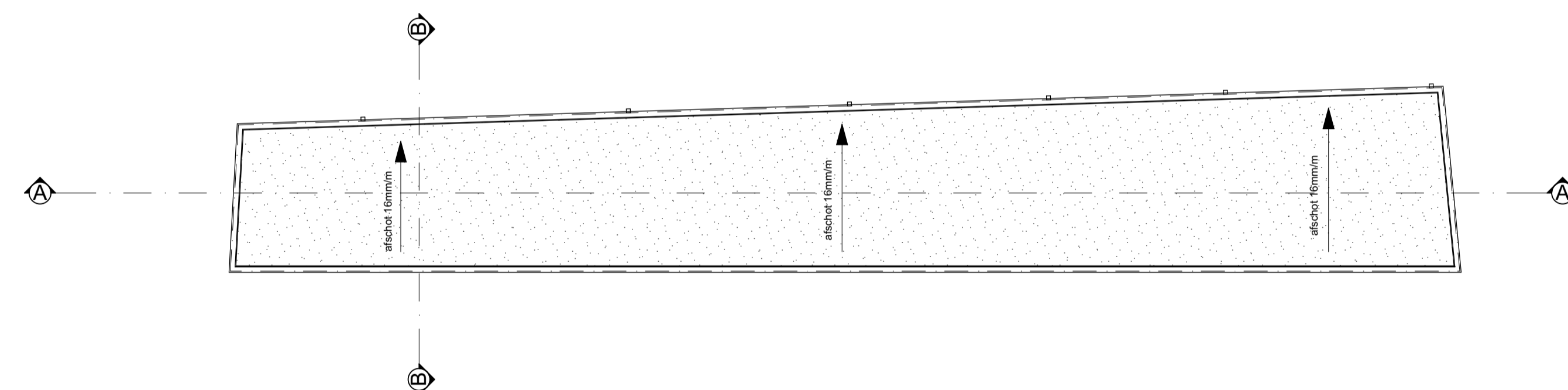
ACHTERGEVEL



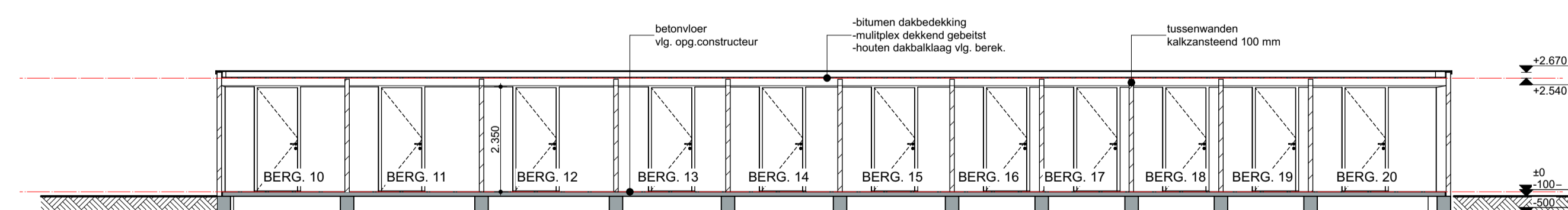
LINKERGEVEL



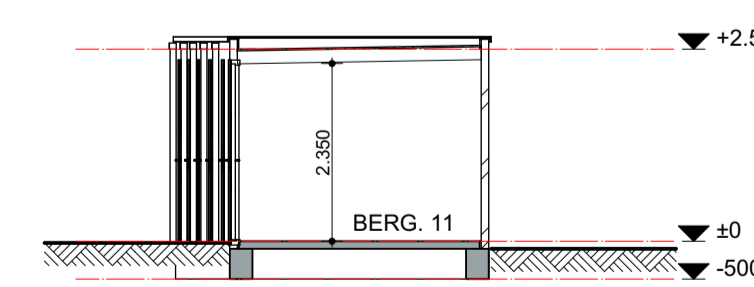
BEGANE GROND



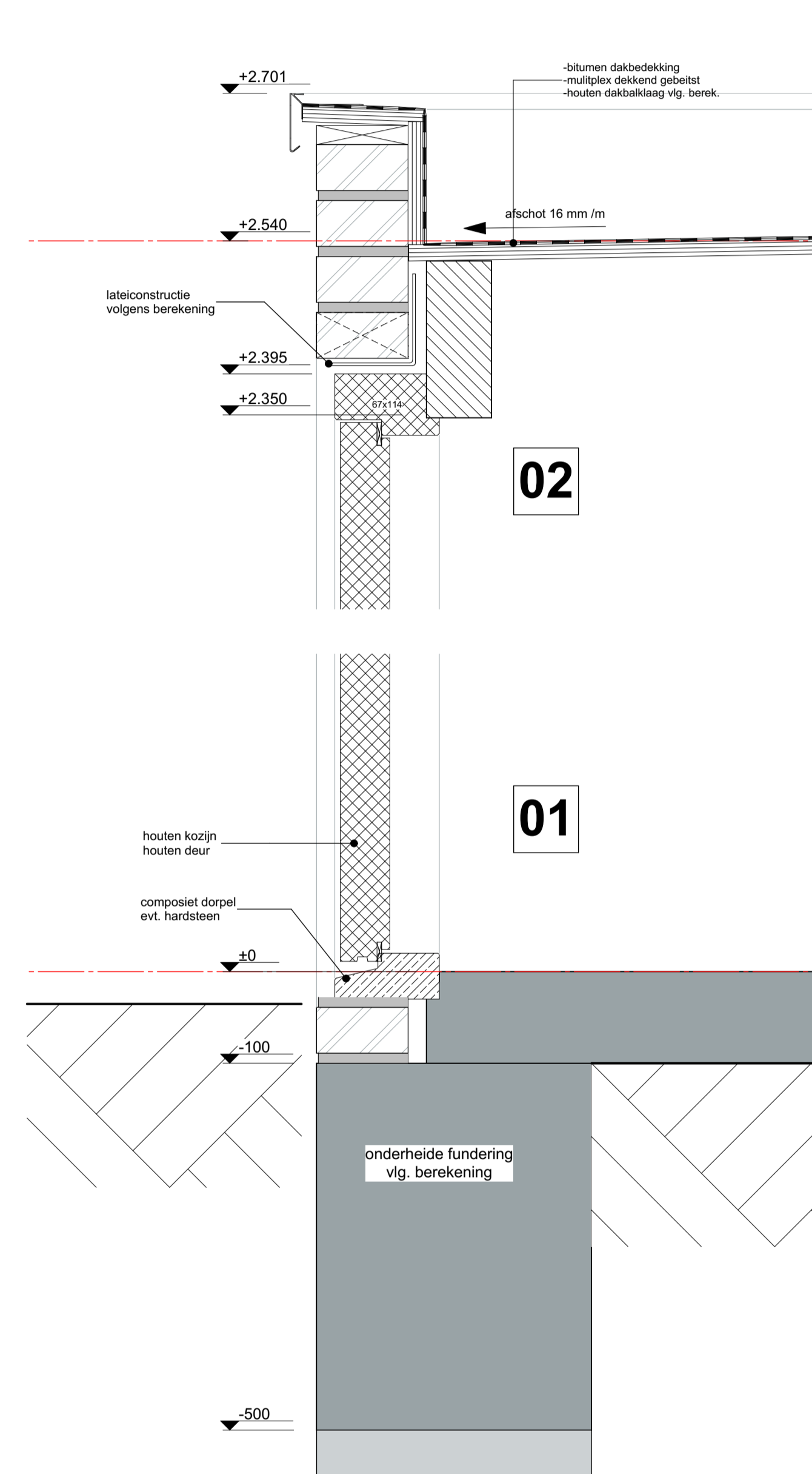
DAKOVERZICHT



DOORSNEDE A-A

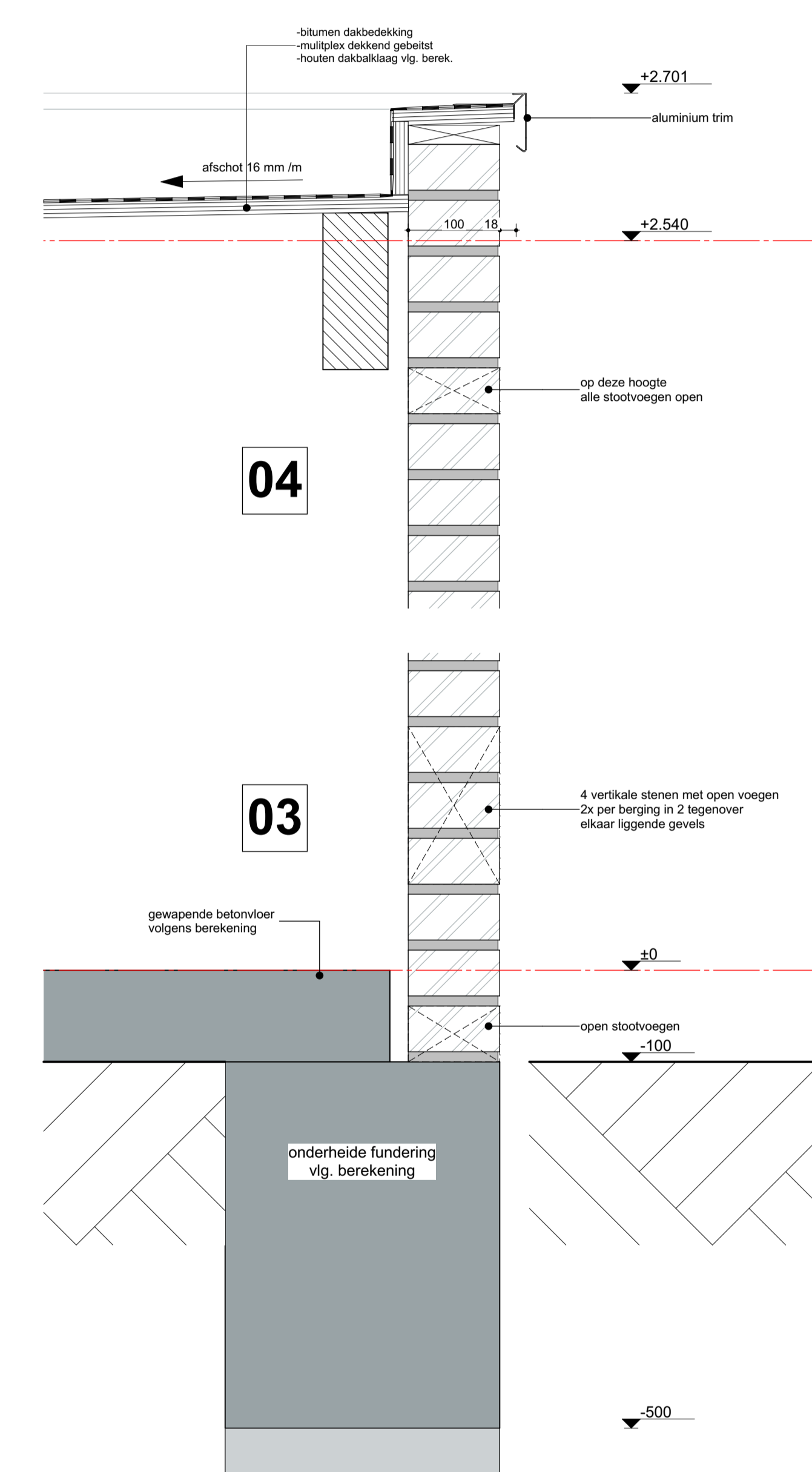


DOORSNEDE B-B



02

01



04

03

RENVOOI
MATERIALEN EN KLEUREN BERGINGEN

GEVELSTEEN	BAKSTEEN WF HALFSTEENS ANTRACIET
VOEGWERK	ALS PLINT BUBEHORENDE WONGEN
GEVELKOZIJNEN	DOORSTRUKMORTEL KLEUR DONKER GRIS
DEUREN	HARDHOUT KLEUR ANTRACIET RAL 7016
	HARDHOUT KLEUR ANTRACIET RAL 7016
- PLATTE DAKEN	
DAKBEDEKKING	BITUMINEUZ DAKBEDEKKING
DAKRAND	ALUMINIUM DAKTRIM, NATUREL
HWAS	ZINK KLEUR GRIS

RENVOOI

Algemeen
Eisen i.a.v. een bergruimte volgens Bouwbesluit 2012:
Een afsluitbare bergruimte met een minimum oppervlak van 5 m²
Een minimum breedte van 1,80 m en een hoogte van minimaal 2,30 m.
Deur minimaal 0,85 m x 2,30 m.
De wanden dienen regemerend te zijn conform de NEN 2778.

Aandachtspunten
ventilatiecapaciteit tenminste 3 l/s per m² gebruiksoppervlak met een minimum van 25 m³/uur (7 l/s), middels ventilatie openingen aan de bovenzijde als onderzijde voor een correct werkende ventilatie.
geel aansluitende bestrating circa 10 cm lager dan de vloer van de berging en ter plaatse van het deurkozijn circa 2 cm onder de onderdorpel;
dakbeschot van vochtbestendig plaatmateriaal, duurzaam
vocht-lichtmestbestendig en afgewerkt met een dekkendebeits;
balkhout / plaatmateriaal minimaal 5 - 10 mm vrijhouden van het halfsteens metselwerk.
Bij halfsteens metselwerk een spoorings opname in de betonvloer, waardoor de aanzet van het metselwerk circa 10 cm onder het vloerpeil ligt.
Deze sporing aan de binnenzijde minimaal 1 cm breder houden dan de muurdikte. Door dit gootje wordt doorslaand water opgevangen en kan middels open stootvoegen worden afgevoerd. Dit voorkomt klachten met betrekking tot de regenwerendheid, conform de NEN 2778.
Advies om bij metselwerk en houten balken bij twee tegen over elkaar gelegen gevels alle stootvoegen van de bovenste laag open te houden, zodat een goede ventilatie tussen de balken en ook direct langs het plafond ontstaat.
Advies om ook aan de onderzijde van deze gevels te ventileren, bijvoorbeeld door eveneens in twee tegen over elkaar gelegen gevels op twee plaatsen een ventilatieopening te maken middels vier verticale stenen met daartussen open voegen.
Advies om multiplex dakplaten af te werken met een dekkendebeits.
Ondanks goede ventilatie zijn deze toch schimmelgevoelig.
Advies om een trim toe te passen van 8 cm hoog en deze minimaal 15 mm tot 30 mm vrij te houden van het metselwerk.
Ongeisoleerde vloer, dak en wanden.
HWA aangesloten op gemeentelijk rioolstelsel.
constructie volgens opgave constructeur

Opdrachtgever: **MERWESTREEK PROJECTEN**

Project: Nieuwbouw woningen
Baanhoek 471 te Sliedrecht

Nummer: **17072**

Tekening: **AANVR. OMG. VERGUNNING AOB1**

Onderdeel: **GEVELS, PLATTEGRONDEN DOORSNEDEN, DETAILS**

Schaal: 1: 100 / 5

Getekend: BB

Datum: 04-04-2022

Gewijzigd: a, d, g, b, e, h, c, f, i

11 BERGINGEN