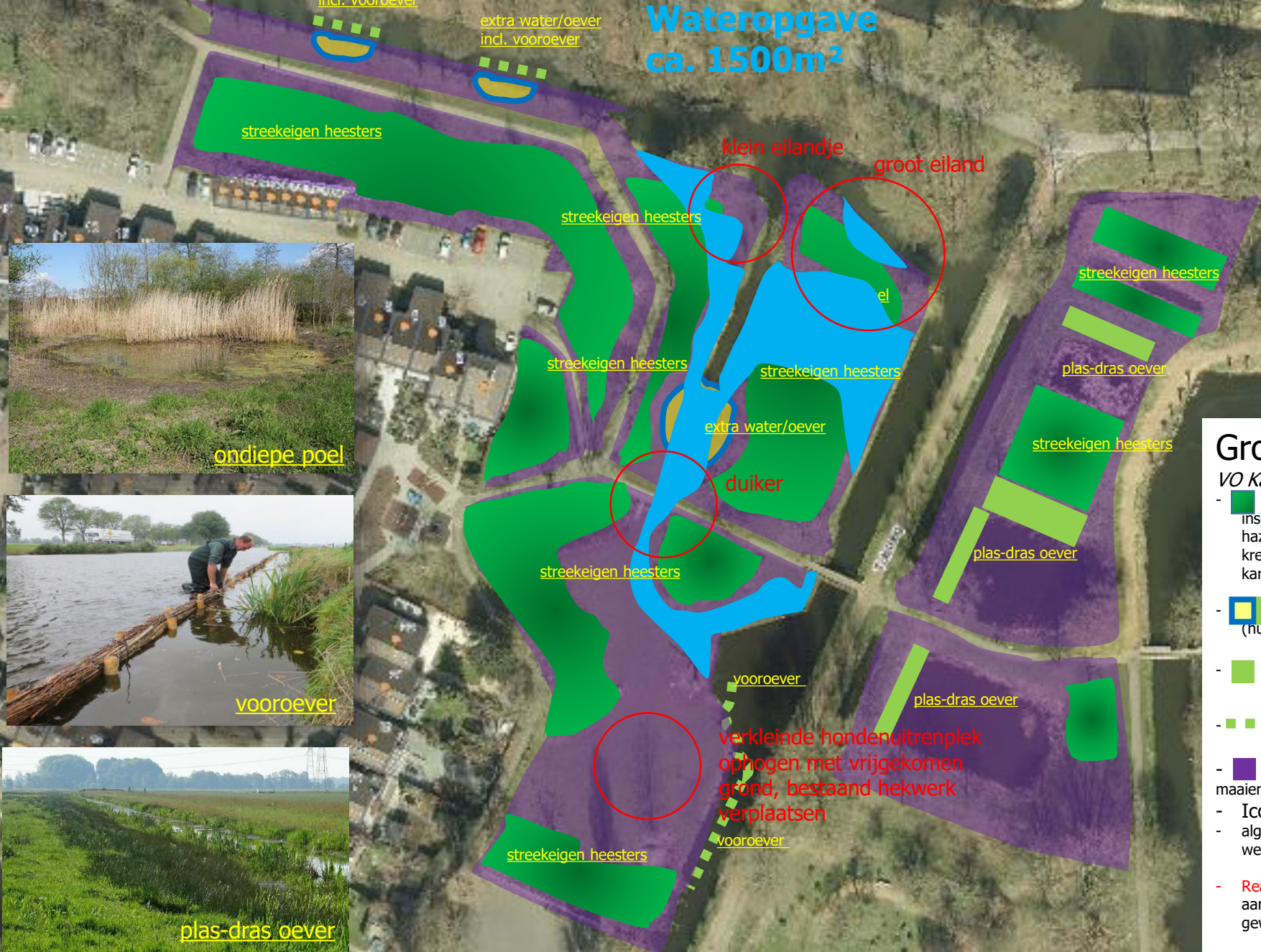







Wateropgave
ca. 1500m²



Groengebied Prickwaart/Reinenweer

- VO Kansengebied, vergroten diversiteit:*
-  Streekeigen heesters, diverse soorten voor het aantrekken van insecten/vogels (bijv. sporkehout, meidoorn, sleedoorn, grauwe wilg, boswilg, hazelaar, veldesdoorn, hondsrös, vogelkers, wilde appel, hulst, zwarte els, krentenboompje, optioneel: gelderse roos, egelantier, zoete kers, kardinaalsmüt, met bloemrijke zoom en lobben)
 -  Water/oever, aansluitend/niet aansluitend op bestaande watergang (huidige watergangen blijven gehandhaafd)
 -  Plas-dras oevers d.m.v. afplaggen slootkant
 -  Vooroever van houten palen en gevlochten wilgentenen
 -  Bloemrijk gras d.m.v. aanpassen beheer (jaarlijks minder vaak maaien)
 - **Icoonsoorten**
 - algemeen voorkomend of specifiek (egel, huismus, merel, boomklever, weidehommel, steenuil, glassnijder, dotterbloem, rietorchis, bittervoorn)
 - **Realisatiekosten € 17.500,00 excl. BTW** (grondwerk, aanleg div. oevers, aanbrengen streekeigen heesters) ontwikkeling bloemrijkgras valt onder gewijzigde beheersmaatregel