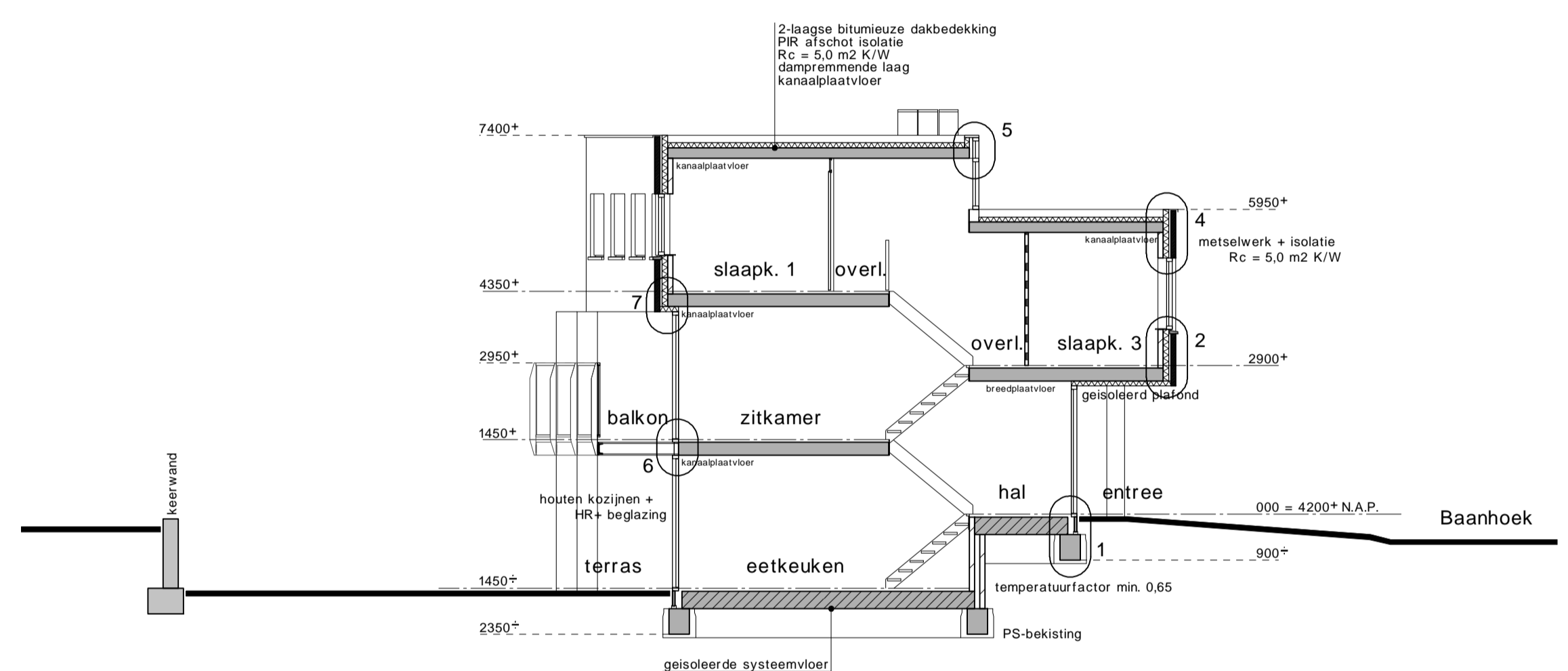


ZUIDGEVEL

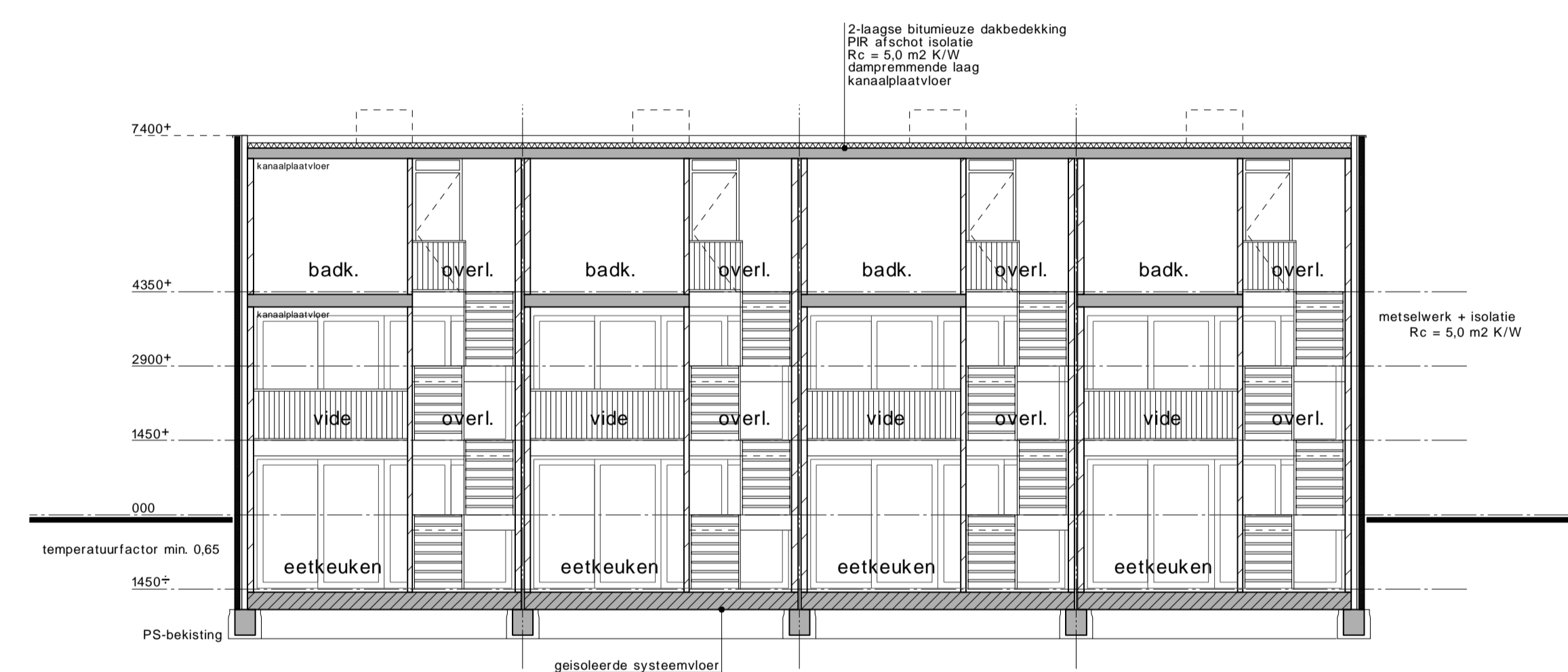
OOSTGEVEL

NOORDGEVEL

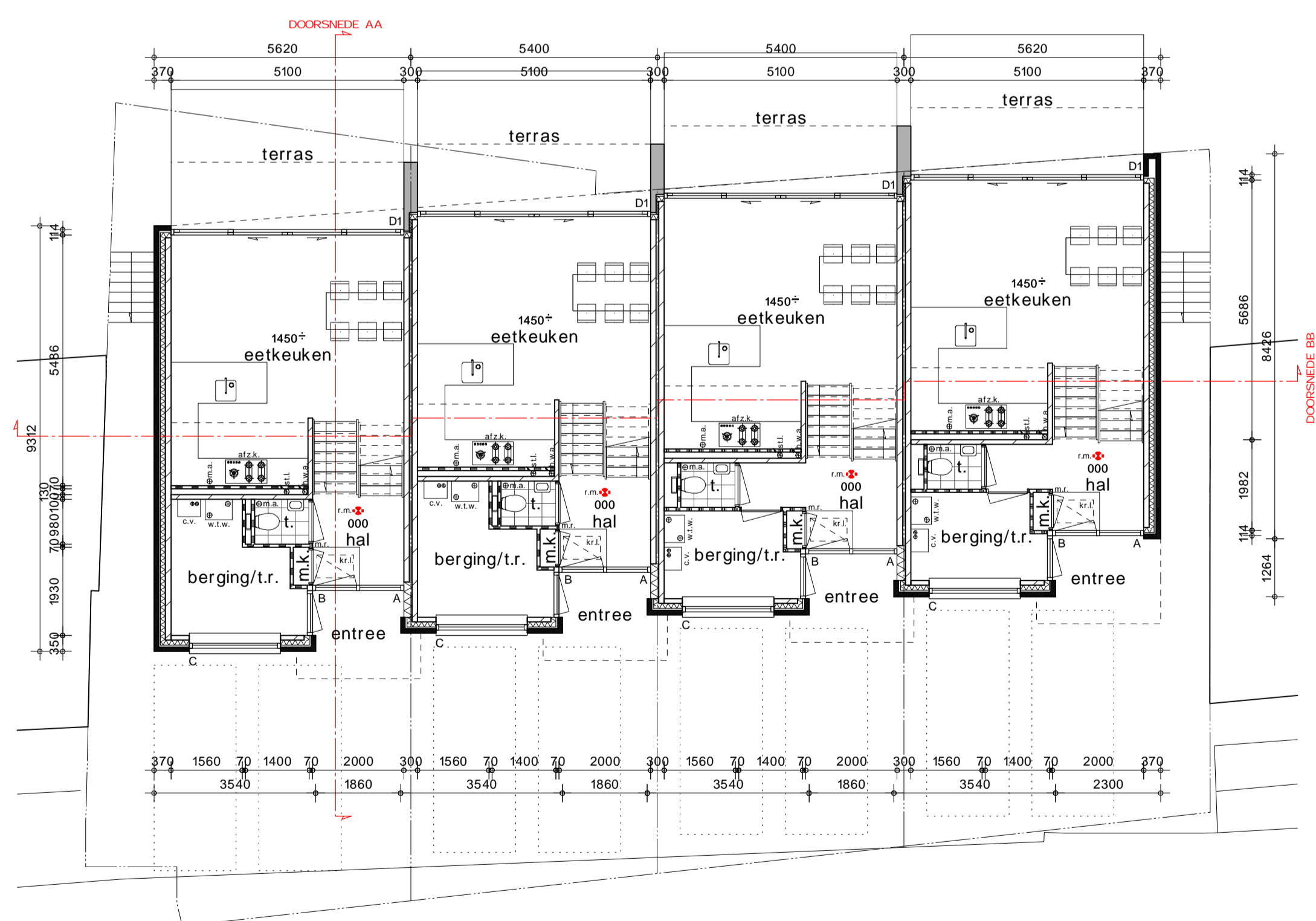
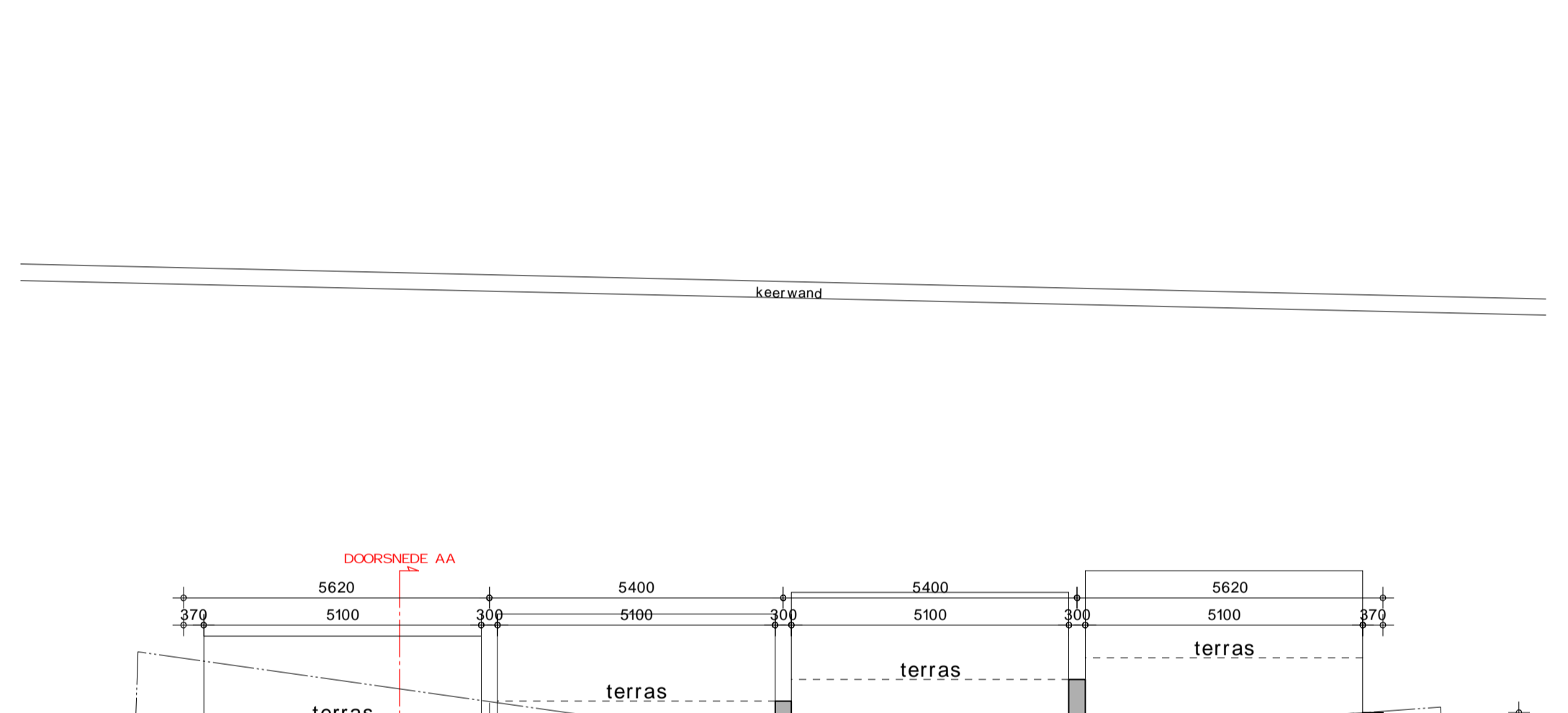
WESTGEVEL



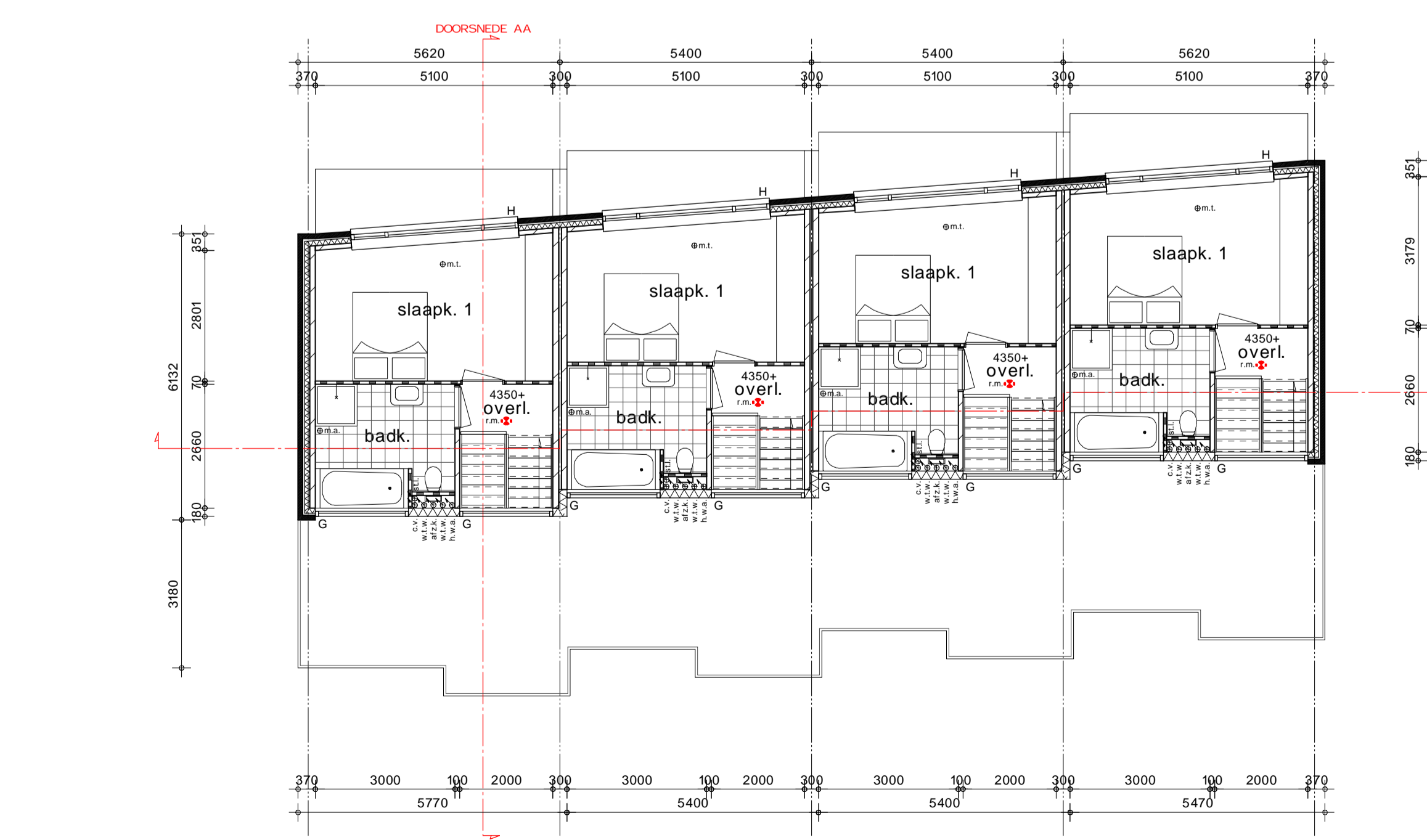
DOORSNED E AA



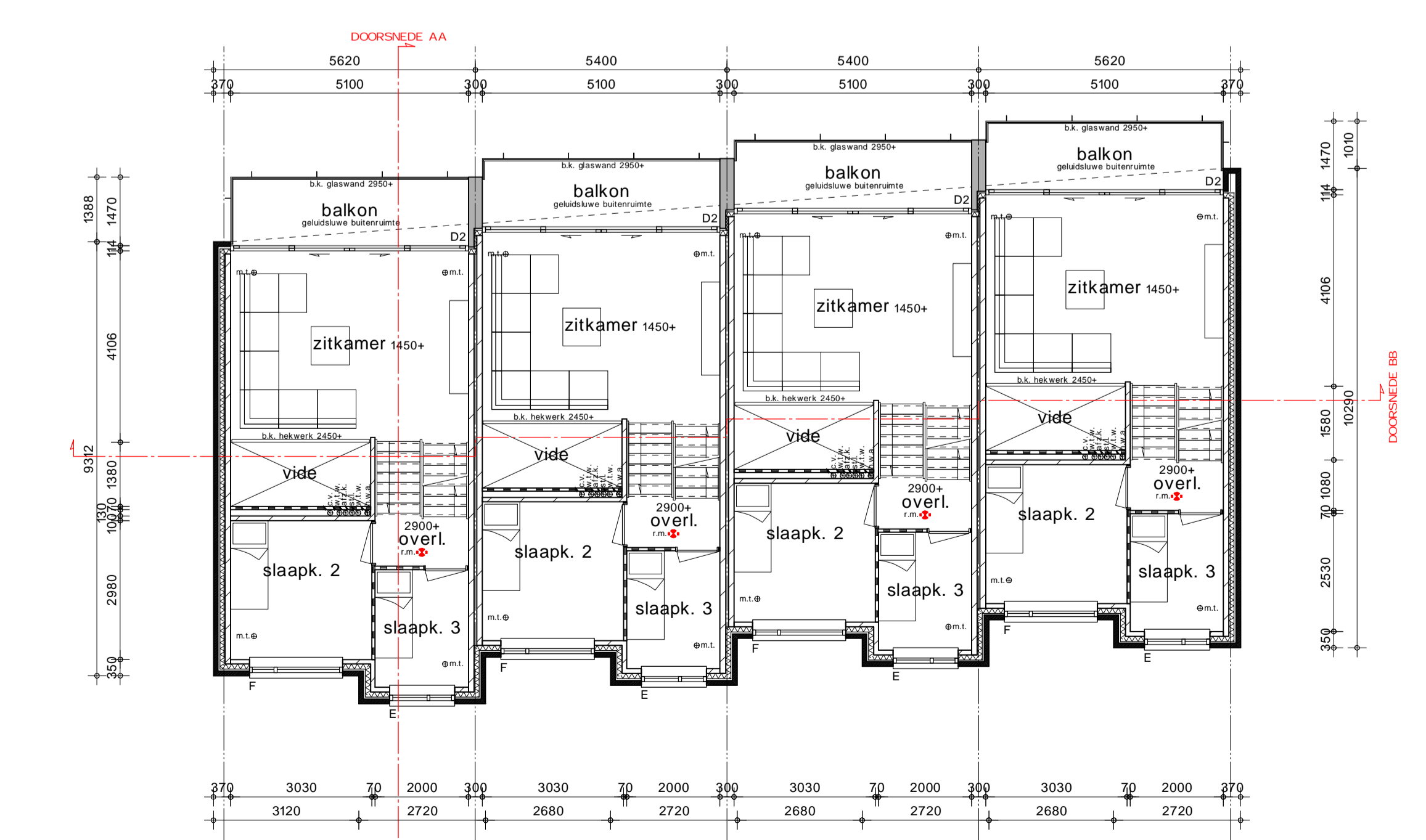
DOORSNED E BB



NIVO 000 / NIVO 1450-



NIVO 4350+



NIVO 2900+ / NIVO 1450+

**RENVOOI MATERIALEN**

gevels	schoon metselwerk - roodachtig
kozijnen	hardhout - licht grijs
ramen	hardhout - donker grijs
deuren	hardhout - donker grijs
beglazing	HR++ beglazing
dakbedekking	APP bitumineus - zwart

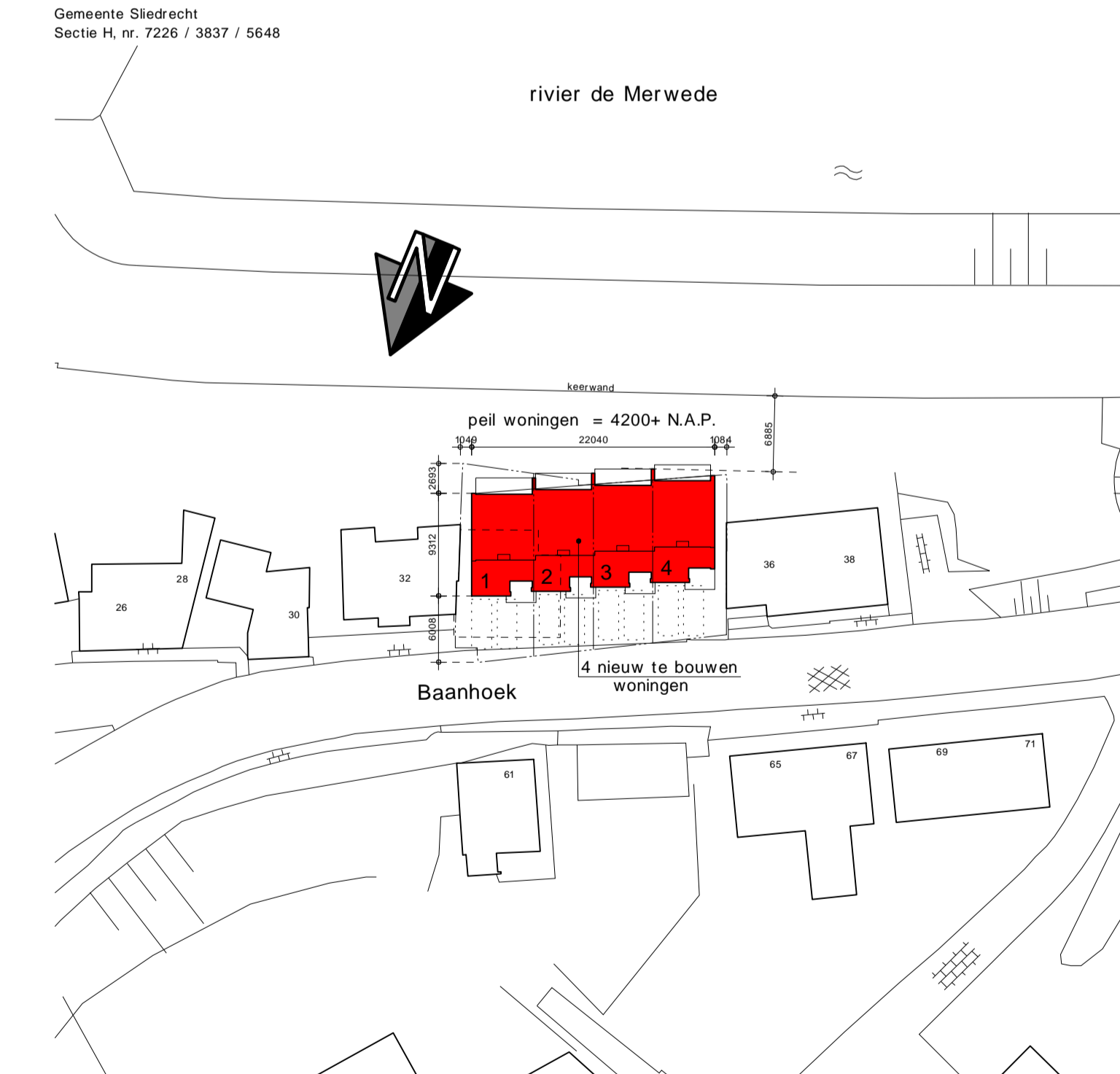
**EISEN BOUWBESLUIT**

dorpelhoogte maximaal 20 mm  
 dagmaat deuren minimaal 850x2300 mm  
 trap oprijde maximaal 185 mm  
 trap aentrede minimaal 220 mm  
 hoogte vloerboeken 1m  
 toegelwerk toek/badkamer tot plafond  
 hang- en sluitwerk volgens NEN 5087/5096, klasse 2  
 riolering volgens NEN 3215  
 elektrische installatie volgens NEN 1010  
 installatiegeleidsruwve ten hoogste 30dB in verblifruimte

**LEGENDA**

—	schoon metselwerk
▨	vulwerk kalkzandsteen
▩	gbo wand
▧	beton
▦	isolatie
▥	standeiding
▤	kruplak
▣	metrand
▢	hemelwaterafvoer
□	mechanische luchttoevoer
■	mechanische luchtafvoer
▤	ketel centrale verwarming
▥	warmte terug win unit
▦	meterkast
▧	opstelplaats koelkast
▨	opstelplaats wasmachine
▩	opstelplaats wasdopger
▪	opstelplaats vaatwasser
▫	rookonderder volgens NEN 2555

SITUATIE 1:500



PROJECT:  
**4 NIEUWBOUW WONINGEN**  
**BAANHOEK 34, SLIEDRECHT**

OPDRACHTGEVER:  
**DHR. P. VAN HOUWELINGEN**

OMSCHRIJVING:  
**BESTEKTEKENING**

DATUM:  
 A. 02-04-2013  
 B. 03-05-2013  
 C. 28-10-2013  
 D.

STATUS:  
**DEFINITIEF**

FASE:  
 GETEKEND: **BAO**  
 SCHAAL: 1:100  
 FORMAAT: 610X1200

OMGEVINGSVERGUNNING  
 BLADNUMMER:  
**13729-001**

BONGERS ARCHITECTEN BV  
 DORPSTRAAT 48  
 2969 AD OUD-ALBLAS

T 0164 69 2171  
 F 0164 69 9056  
 WWW.BONGERSARCHITECTEN.NL