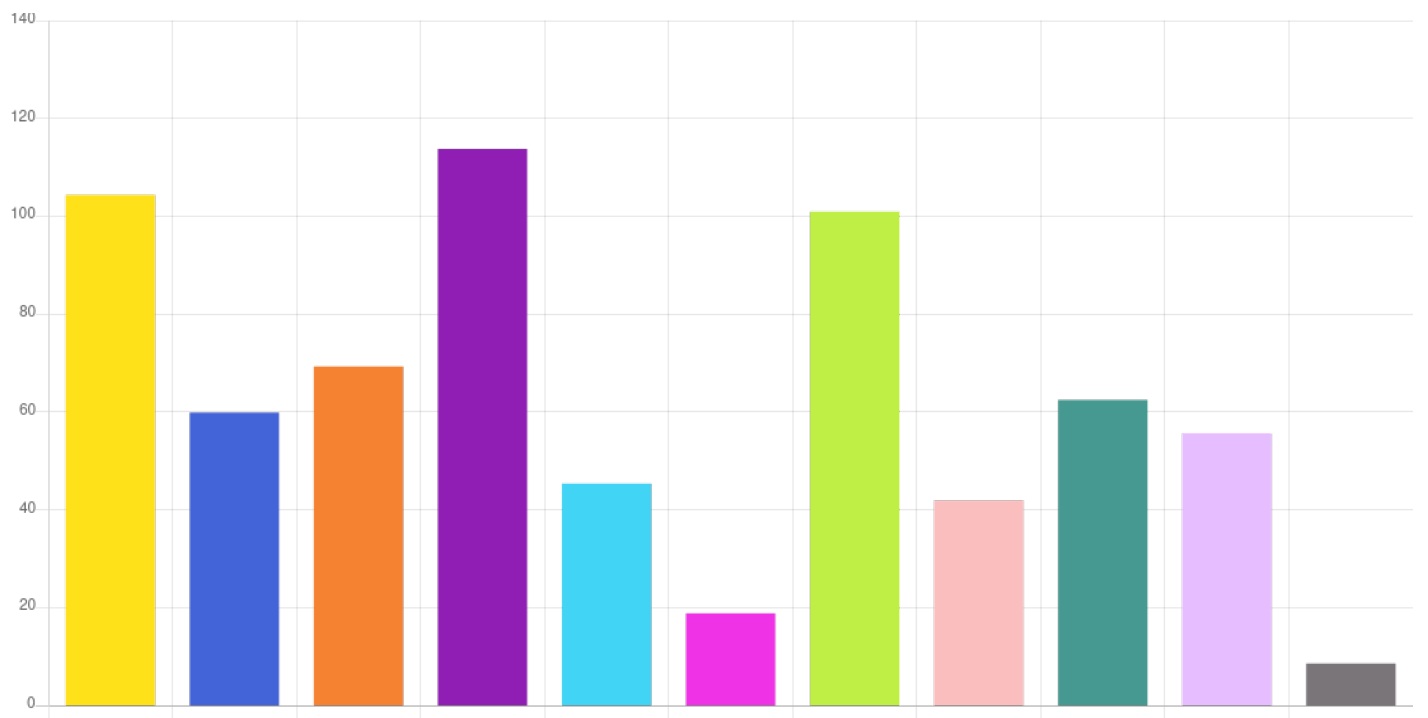


Waar moet de nieuwe burgemeester voor Sliedrecht zich vooral op richten?

Soortvraag: meerkeuze

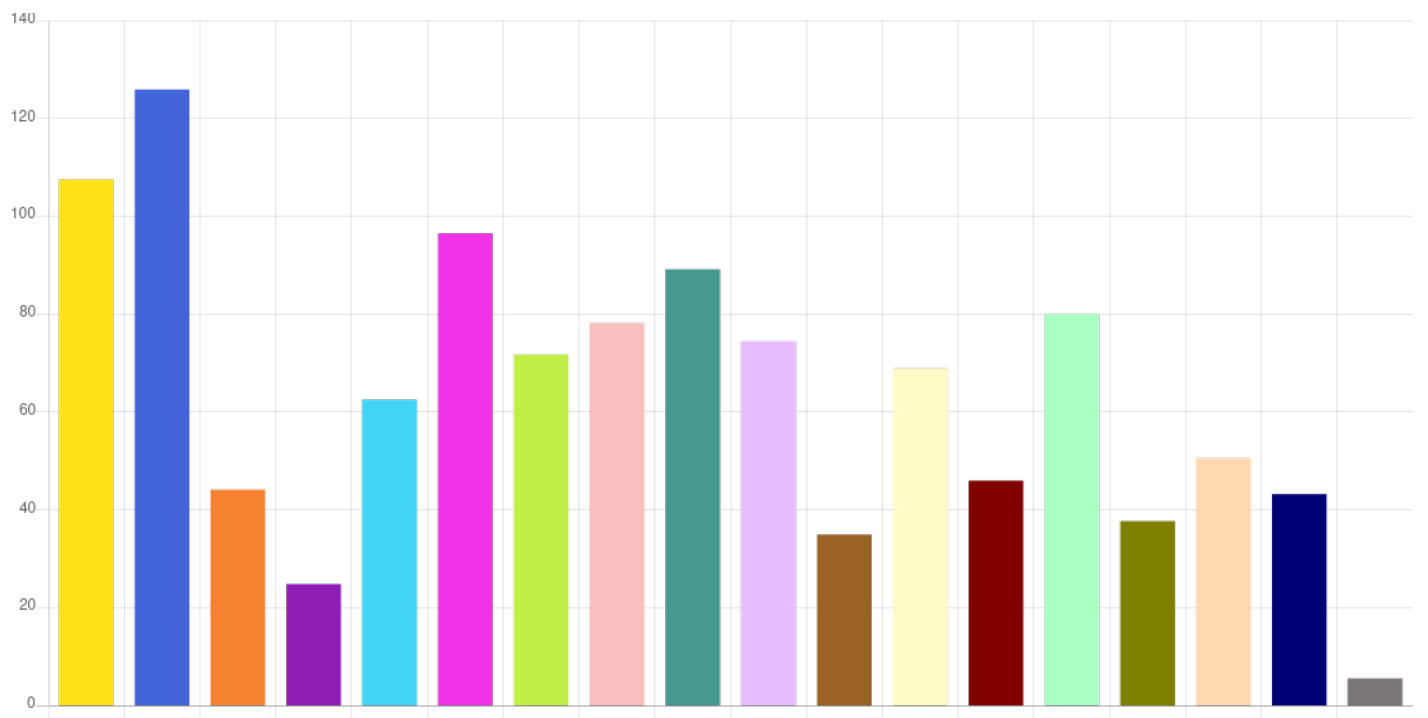
Antwoorden	Aantal	Percentage
De inwoners, het verenigingsleven	122	15.33%
Kwetsbare groepen	70	8.79%
Handhaving	81	10.18%
Goed en integer bestuur van de gemeente	133	16.71%
Economie en bedrijfsleven	53	6.66%
Regionale samenwerking	22	2.76%
Openbare orde en veiligheid	118	14.82%
Klantvriendelijke en gastvrije gemeente	49	6.16%
Initiatieven vanuit de samenleving	73	9.17%
Natuur en milieu	65	8.17%
Anders: Belangen van jongeren	1	0.13%
Anders: communisme	1	0.13%
Anders: Hart voor jongeren. Veel van hen hebben het moeilijk en kunnen wel een steuntje in de rug gebruiken.	1	0.13%
Anders: Horeca	1	0.13%
Anders: Infrastructuur	1	0.13%
Anders: Organiseren baggerfestival en andere activiteiten	1	0.13%
Anders: Recreatie - benutten Merwede, gebeurt nu niets mee.	1	0.13%
Anders: Uitgaansleven	1	0.13%
Anders: vuurwerkprobleem	1	0.13%
Anders: Zolang het beleid van zowel nationale als lokale overheid is gericht op zelforganisatie en goed burgerschap is het belangrijk dat een burgemeester zich inzet voor gelijke kansen en daardoor zich op die manier inzet voor groepen die minder middelen en opportuniteit hebben om zelforganisatie te bewerkstelligen	1	0.13%
Totaal:	796	100%



Welke kenmerken moet de nieuwe burgemeester vooral hebben?

Soortvraag: meerkeuze

Antwoorden	Aantal	Percentage
Verbindend	117	9.42%
Zichtbaar en aanspreekbaar	137	11.03%
Initiatiefrijk	48	3.86%
Onderhandelaar	27	2.17%
Burgervader/moeder	68	5.48%
Integer	105	8.45%
Besluitvaardig	78	6.28%
Communicatief	85	6.84%
Iemand die boven de partijen staat	97	7.81%
Daadkrachtig	81	6.52%
Standvastig	38	3.06%
Vernieuwend	75	6.04%
Samenwerkend	50	4.03%
Mensenmens	87	7.00%
Visionair en strategisch	41	3.30%
Gezaghebbend	55	4.43%
Representatief	47	3.78%
Anders: christen	1	0.08%
Anders: Communist	1	0.08%
Anders: Inlevingsvermogen en sociaal voelend	1	0.08%
Anders: Positief christen	1	0.08%
Anders: Seculier	1	0.08%
Anders: Zichzelf!	1	0.08%
Totaal:	1242	100%



Wat voor persoon moet de nieuwe burgemeester zijn?

Soortvraag: open

Antwoord	Aantal
Integer	3
.	2
Mensenmens	2
Een vriendelijke reis of reuzin	1
Iemand die zichtbaar is in het dorp. Nieuwe initiatieven steunt, verder kijkt dan de geijkte mogelijkheden. Zich inzet voor de samenleving in het dorp en hierbij een vernieuwde kijk neer kan zetten. Zich kan verplaatsen in allerlei groepen mensen.	1
open en eerlijk maar dicht bij de beurgers	1
Een van Hemmen 2.0. Een burgervader die goed zichtbaar en benaderbaar is. Een burgervader die een biertje meedrinkt op koningsdag. Een burgervader die Sliedrecht echt op de kaart wil zetten.	1
open, makkelijk aanspreekbaar, vooruitstrevend en iemand die met de (economische) tijd meegaat.	1
Met een Christelijke indentiteit	1
Makkelijk aanspreekbaar, geen baas, wel daadkrachtig als het nodig is!	1
Een burgermeester die knopen door hakt!! Bijv. Voor het Burgermeester-Winklerplein!	1
Iemand die zich snel de uitdagingen van onze gemeente eigen maakt en zorgt voor verbinding: zowel in de politiek als in het dorp zelf. Moet zich gemakkelijk tussen de mensen kunnen begeven en moet ook Aanspreekbaar zijn voor de inwoners. Belangrijk is ook dat de nieuwe persoon voor een langere periode wil blijven en Sliedrecht niet als springplank wil gebruiken.....	1
Eerlijk zichzelf zijn, niet te oud	1
Nvt	1
Iemand liefst van een partij die niet in Sliedrecht vertegenwoordigd is. Of partijloos.	1
Iemand die inziet dat de keuzes die we nu maken invloed hebben op hoe onze kinderen over twintig jaar leven.	1
De representant van onze gemeente waar we trots op kunnen zijn. Geen praatjes, gewoon de schouders eronder.	1
Modern	1
Denk aan een vrouwelijke kandidaat van CDA-	1
Een burgemeester die boven de partijen staat en denkt aan alle burgers. Geen CDA, SGP of CU Burgemeester. Sliedrecht wordt al jaren geregeerd door de kerkelijke gemeentes, waar mensen veelal worden buitengesloten en gediscrimineerd. Een vrouw zou geweldig zijn, maar wellicht te modern voor Sliedrecht.	1

Welke Sliedrechtse eigenschap moet de nieuwe burgemeester hebben?

Soortvraag: open

Antwoord	Aantal
Geen	3
Sliedrechtse eigenschap?	2
Integer	2
Daadkrachtig	2
.	2
Een goed luisterend oor voor iedereen.	1
Integer, goede communicator, zichtbaar op allerlei platformen, zich kunnen verplaatsen in allerlei lagen van de samenleving (empathie).... En vernieuwend. Het dorp is soms wat in slaap gesukkeld en leeft soms nog een aantal decennia terug.	1
open voor ideeën en zich laten zien in de gemeente	1
nuchter en van aanpakken	1
liefst zo min mogelijk, hoogste tijd voor een frissen niet-Sliedrechtse wind!	1
Dicht bij de mensen	1
Beetje eigenwijs, maar goed voor de medemens	1
Eerlijk en aandacht voor de Sliedrechtse Ondernemers en Bewoners!	1
Geen.....	1
Empatisch	1
Nvt	1
Vage vraag helaas. Kan daar niets mee	1
Gemeenschapszin.	1
Niet: de geit en de kool sparen.	1
Te veel om op te	1

Welke vraag zou jij aan de kandidaten willen stellen?

Soortvraag: open

Antwoord	Aantal
.	4
?	3
Waarom Sliedrecht?	2
Geen	2
Waarom zou u een goede burgemeester zijn voor Sliedrecht? Wat gaat u doen aan de orde en veiligheid in het dorp (denk hierbij aan vuurwerk)? Hoe leren de mensen u kennen?	1
waarom zou jij burgemeester van Sliedrecht worden?	1
gaat u ook in sliedrecht wonen?	1
Hoe denkt u de afstand tussen christelijke mensen en mensen met een andere/geen geloofsovertuiging binnen de gemeente te verkleinen zodat er minder vanuit béide kanten minder "minachting" ontstaat.	1
Wat ga je doen met lastige onderwerpen zoals de problematiek aan de overkant van de rivier? En het vertrouwen in de politiek is weg binnen Sliedrecht, hoe ga je dit weer opbouwen?	1
Waarom wilt u burgemeester van Sliedrecht worden?	1
Nvt	1
Waar ben je het meest trots op als mens op wat je bijdrage is geweest tot nu toe aan een betere wereld?	1
Wat kan Sliedrecht volgens u doen om de opwarming van de aarde tegen te gaan?	1
Durf je je nek uit te steken?	1
Heb ik niet	1
Wat beweegt u om naar Sliedrecht te komen en hoe lang blijft	1
Hoe denk je om te gaan met de macht die de kerken hebben in Sliedrecht?	1
Wat is belangrijk voor onze	1
Hoe zorgt u dat u weet wat er speelt in Sliedrecht?	1
Waarom kies je voor sliedrecht Kies je voor de functie of voor het dorp.	1

Heb je nog aanvullende opmerkingen? Laat het ons weten!

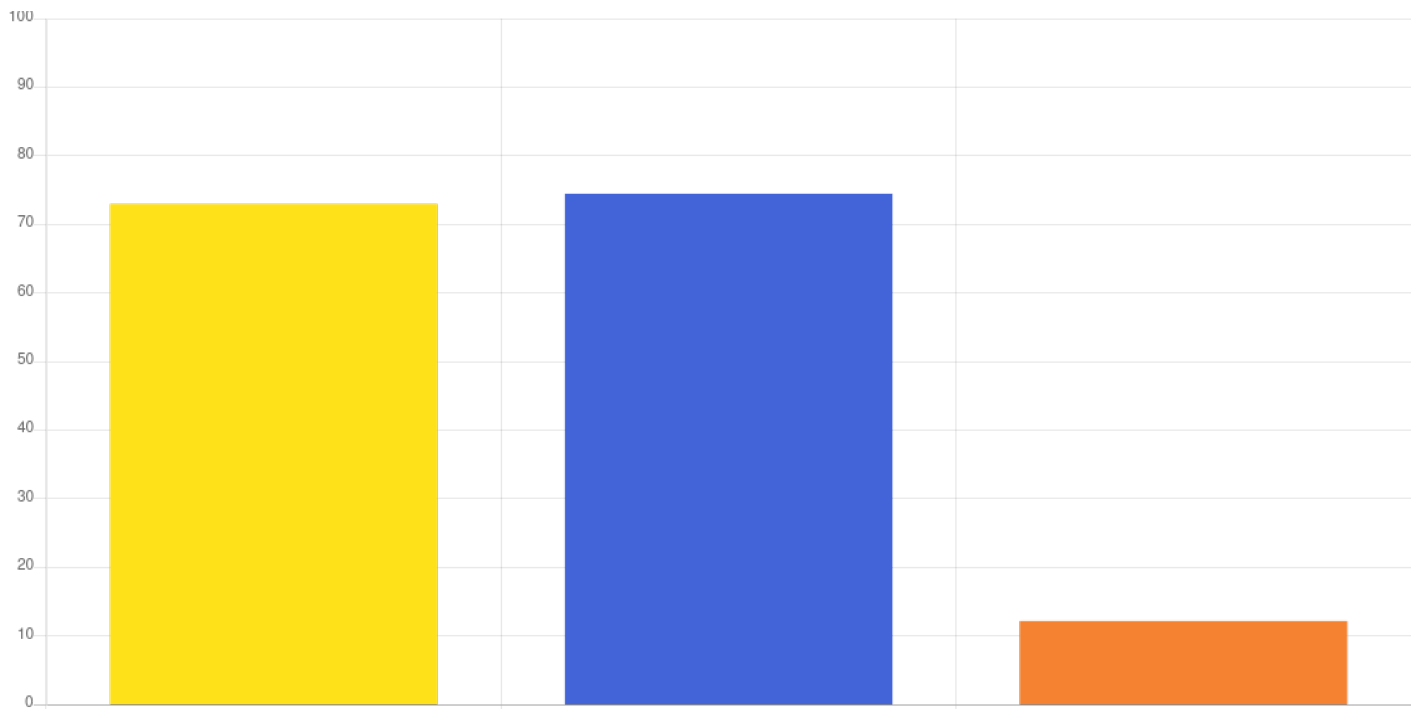
Soortvraag: open

Antwoord	Aantal
Nee	4
Nvt	3
.	3
Nee hoor.	1
liefst een man	1
ik vind dat de burgemeester in sliedrecht moet wonen om echt contact met het dorp te hebben. Ook moet hij doorgaan met het baggerfestival en initiatieven van de horeca de ruimte	1
/	1
Helaas veel te veel standaard kenmerken. Vaak nietszeggend.	1
Fijn initiatief!	1
Realiseert u wat er de afgelopen tijd zoal in de Sliedrechtse politiek is gebeurd. Er is nogal wat te lijmen met al die egotjes	1
Maak het dorp gezellig! Winkels en terrassen open op zondag! Wat er met Hanny Visser is gebeurd is schandalig! (Geen Pro Sliedrecht stemmer).	1
Zou het heel wenselijk vinden dat de nieuwe burgemeester respect heeft en dit toont voor welke vorm van meningsuiting dan ook. Het zou fijn zijn als het een burgemeester is die God liefheeft boven alles en de naaste als zichzelf.	1
Laat hem of haar bekend zijn met de Sliedrechtse cultuur en samenleving.	1
Ja hij moet zn werk goed doen, overlast bestrijden oa.	1
Ik vind het belangrijk dat de nieuwe burgermeester in ieder geval zelf ook in Sliedrecht komt wonen of zelfs al woont om zo overal dichtbij te zijn en te weten wat er speelt onder de inwoners. Succes met de gesprekken!	1
Ik ben jeugdburgemeester geweest. Graag zou ik willen kijken of ik samen met de nieuwe burgemeester kan bemiddelen tussen de partijen om alles op te zetten.	1
Niet iemand van de oude stempel, maar iemand die boven de kibbelende partijen staat. Ook iemand die naast de zondagsrust ook de vrijheidskeuze van niet-gelovigen belangrijk vindt.	1
Iemand met vastgeroeste en conservatieve ideeën past niet meer binnen Sliedrecht. We hebben behoefte aan ver gemoderniseerde samenleving. Iemand die zijn vuist op tafel slaat, maar bovenal de belangen van de burger behartigd.	1
Nee hoor	1
1	1

Geslacht

Soortvraag: meerkeuze

Antwoorden	Aantal	Percentage
Man	96	45.71%
Vrouw	98	46.67%
Wil ik niet zeggen	16	7.62%
Totaal:	210	100%



Leeftijd

Soortvraag: meerkeuze

Antwoorden	Aantal	Percentage
25 jaar of jonger	15	7.39%
26 tot 40 jaar	83	40.89%
41 tot 64 jaar	98	48.28%
65 jaar of ouder	7	3.45%
Totaal:	203	100%

