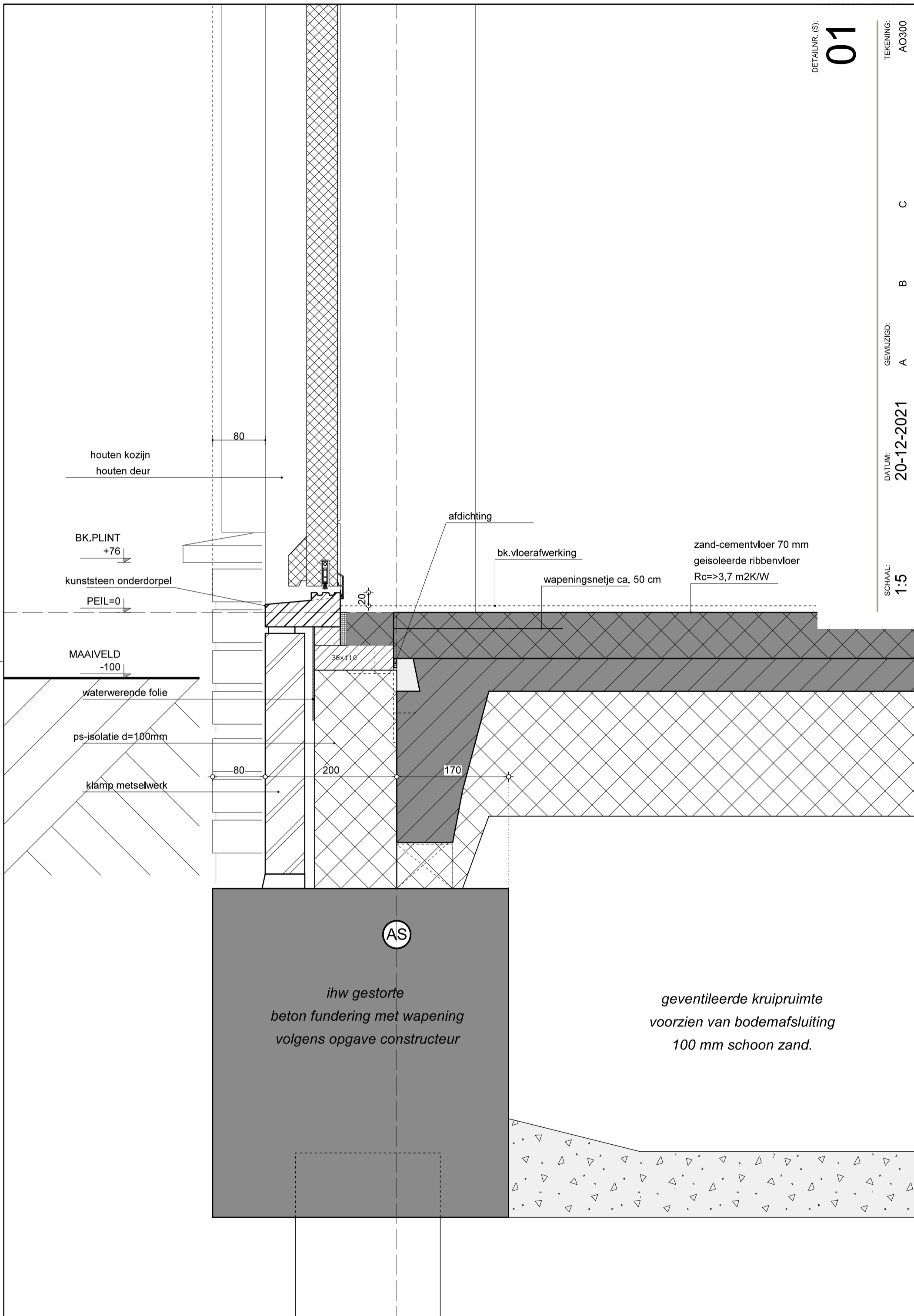


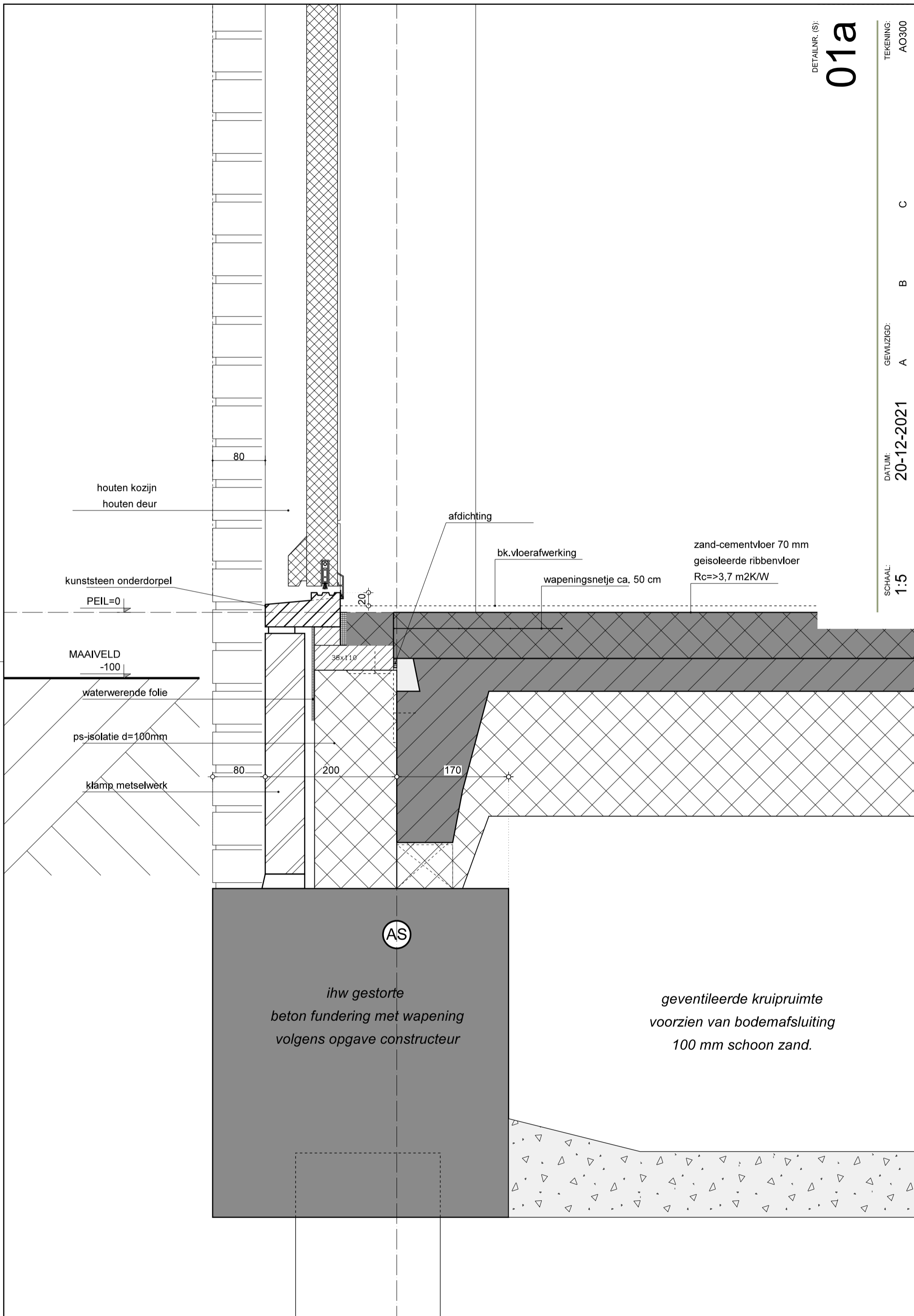
PRINCIPE DETAILS

voor positie details zie de overzichtsbladen

NWB WONINGEN BAANHOEK 471 TE SLIEDRECHT
MERWESTREEK PROJECTEN

17072





houten kozijn
houten deur

kunststeen onderdorpel

PEIL=0

MAAIVELD
-100

waterwerende folie

ps-isolatie d=100mm

klamp metselwerk

afdichting

bk.vloerafwerking

wapeningsnetje ca. 50 cm

zand-cementvloer 70 mm
geïsoleerde ribbenvloer
Rc=>3,7 m2K/W

AS

*ihw gestorte
beton fundering met wapening
volgens opgave constructeur*

*geventileerde kruipruimte
voorzien van bodemafluiting
100 mm schoon zand.*

80

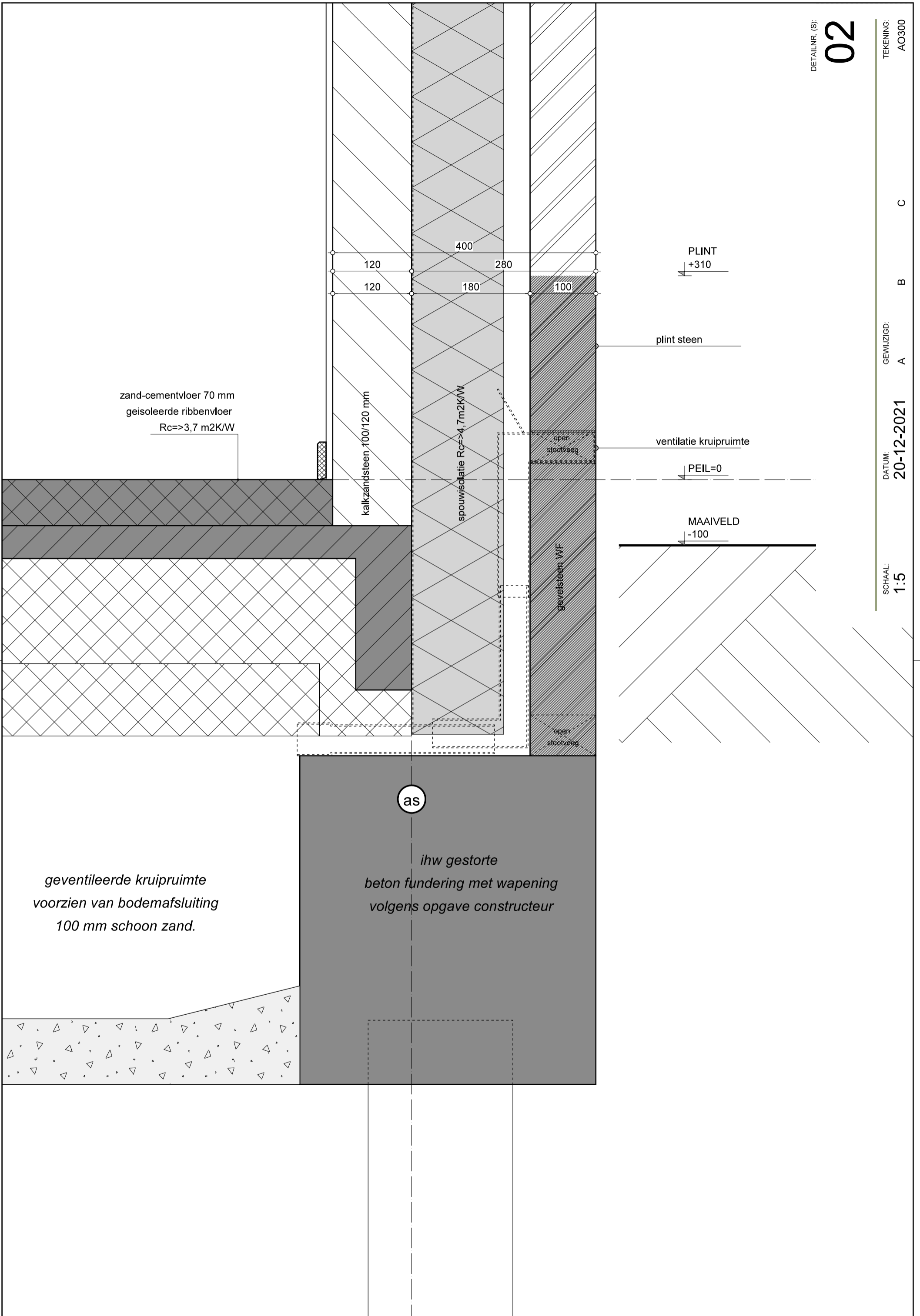
20

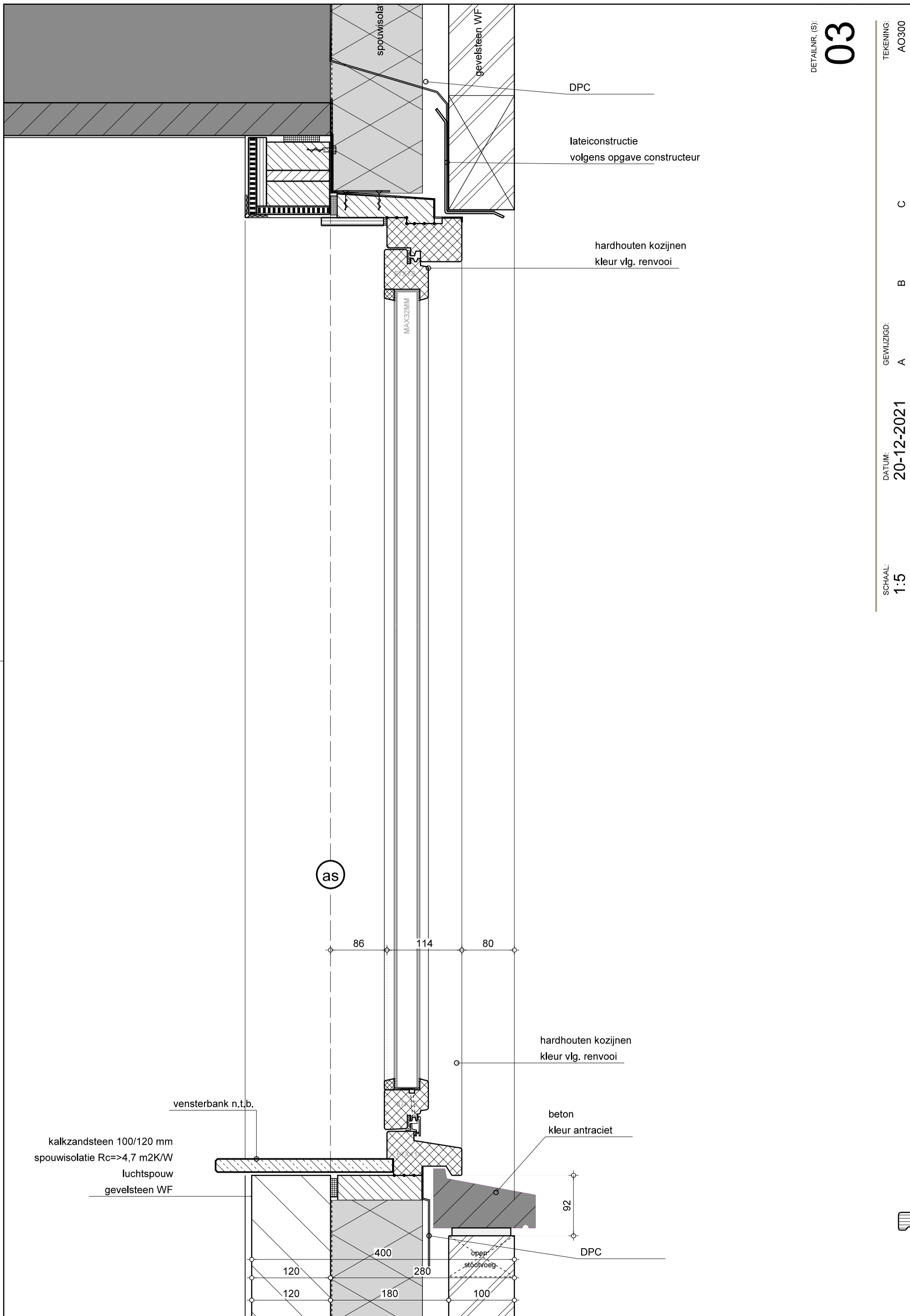
38x110

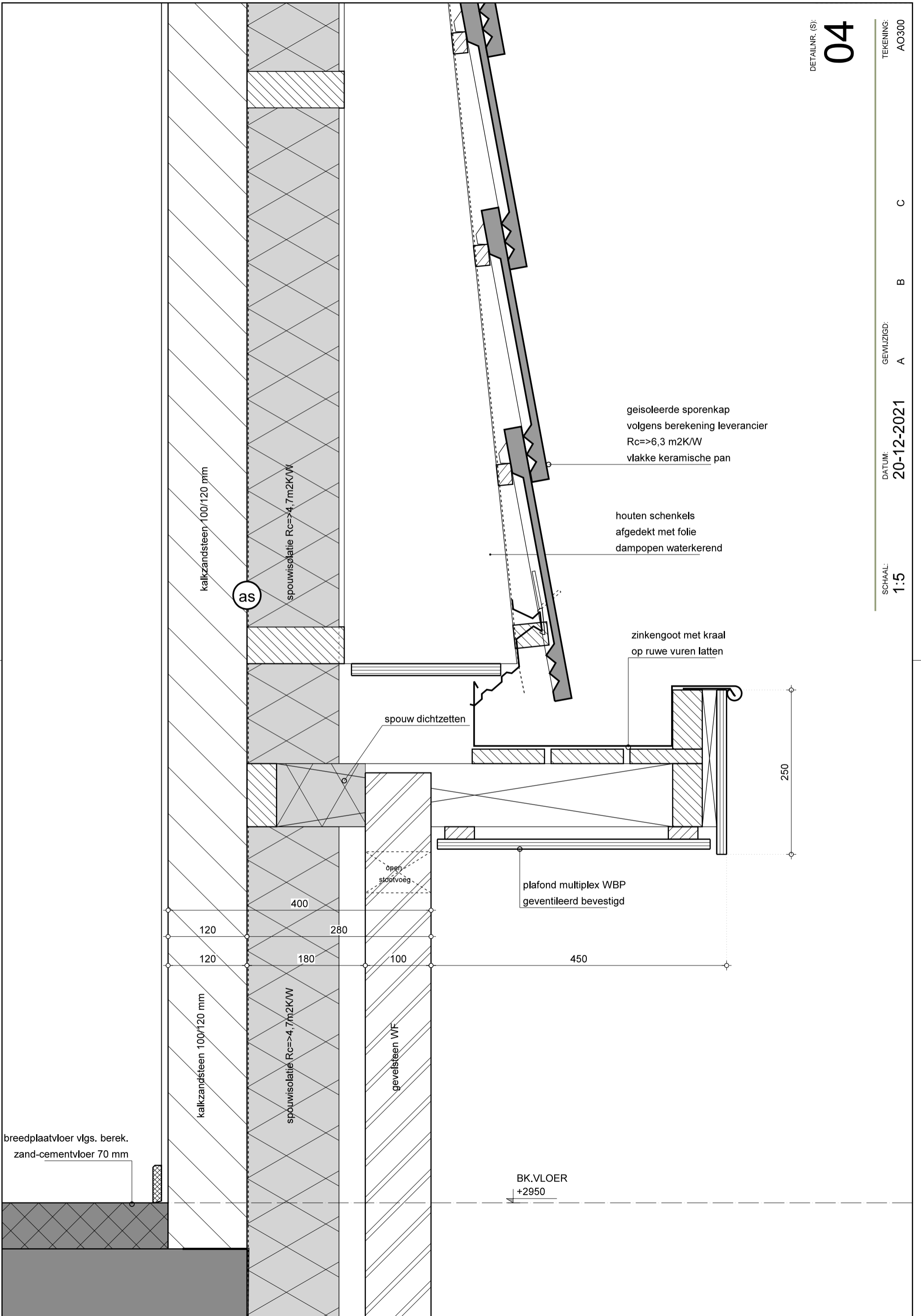
80

200

170







breedplaatvloer vlgs. berek.
zand-cementvloer 70 mm

kalkzandsteen 100/120 mm

as

spouwisolatie Rc=>4,7m2K/W

spouw dichtzetten

gevelsteen WF

open
stootvoeg

400

120

280

120

180

100

450

kalkzandsteen 100/120 mm

spouwisolatie Rc=>4,7m2K/W

geïsoleerde sporenkap
volgens berekening leverancier
Rc=>6,3 m2K/W
vlakke keramische pan

houten schenkels
afgedekt met folie
dampopen waterkerend

zinkgoot met kraal
op ruwe vuren latten

plafond multiplex WBP
geventileerd bevestigd

250

BK.VLOER
+2950

DETAILNR. (S):

04

TEKENING:
AO300

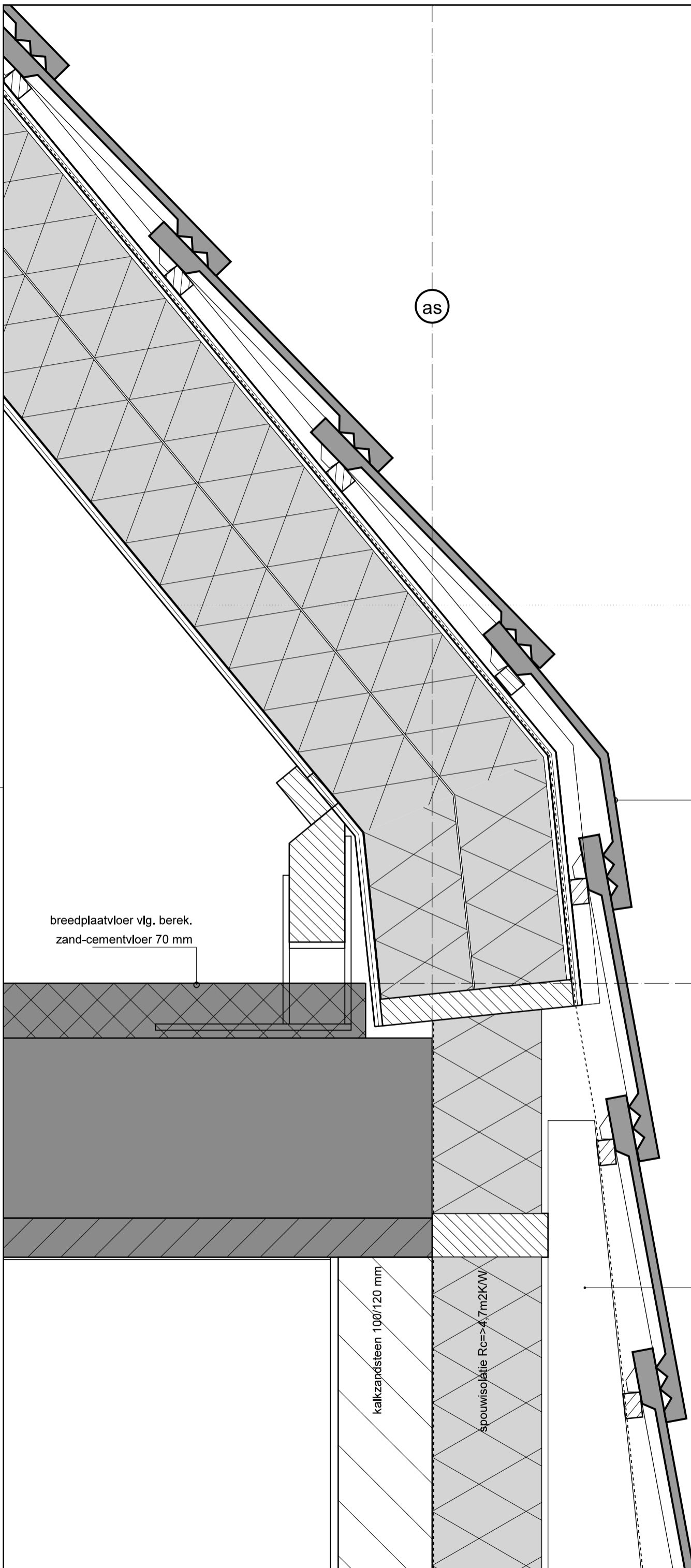
C

B

GEWUZIGD:
A

DATUM:
20-12-2021

SCHAAL:
1:5



as

KNIK
+6383

geïsoleerde sporenkap
volgens berekening leverancier
 $R_c \rightarrow 6,3 \text{ m}^2\text{K/W}$
vlakke keramische pan

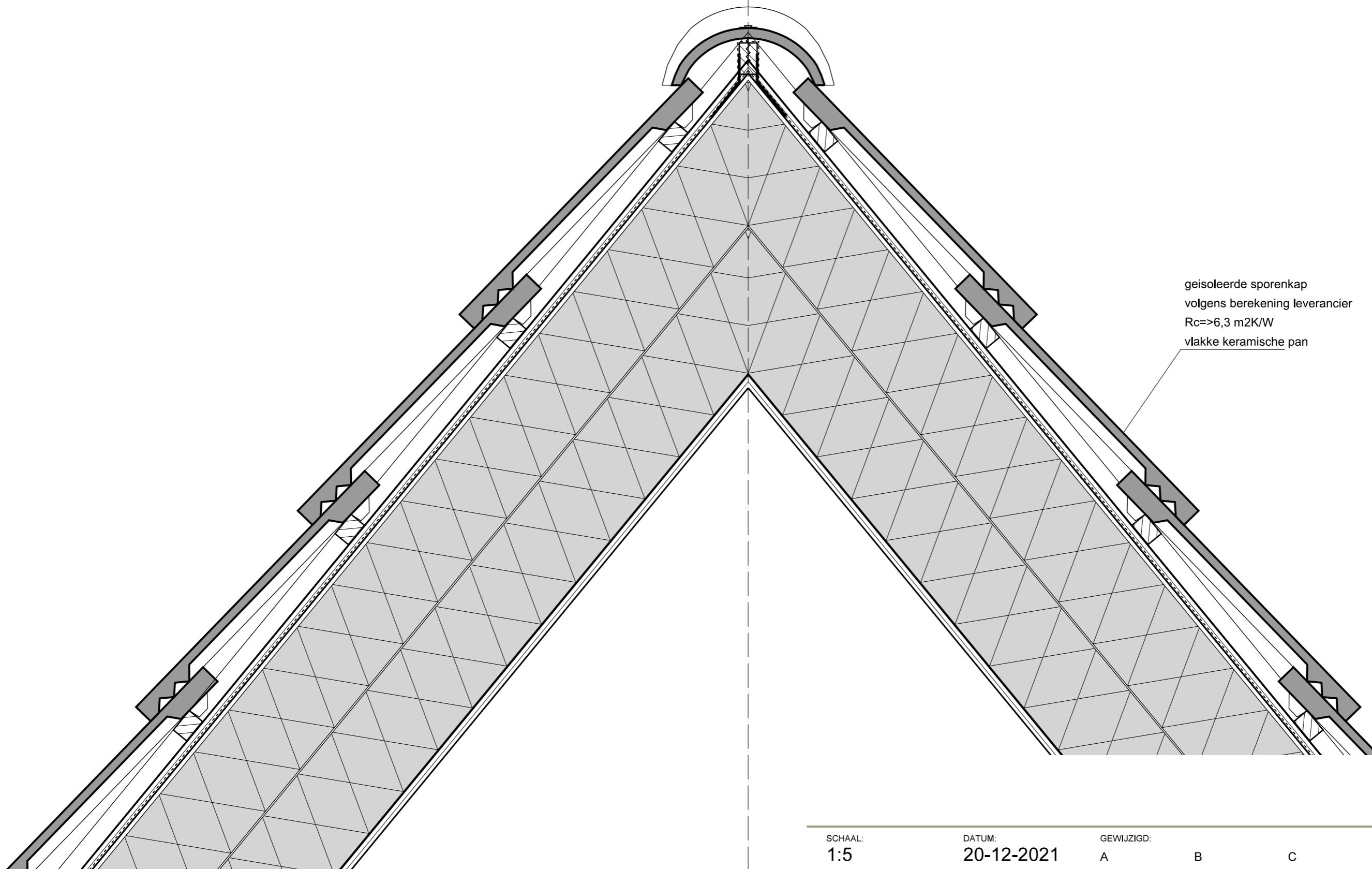
BK.VLOER
+5900

breedplaatvloer vlg. berek.
zand-cementvloer 70 mm

houten schenkels
afgedekt met folie
dampopen waterkerend

kalkzandsteen 100/120 mm

spouwisolatie $R_c \rightarrow 4,7 \text{ m}^2\text{K/W}$



geïsoleerde sporenkap
volgens berekening leverancier
 $R_c \rightarrow 6,3 \text{ m}^2\text{K/W}$
vlakke keramische pan

SCHAAL:
1:5

DATUM:
20-12-2021

GEWIJZIGD:
A

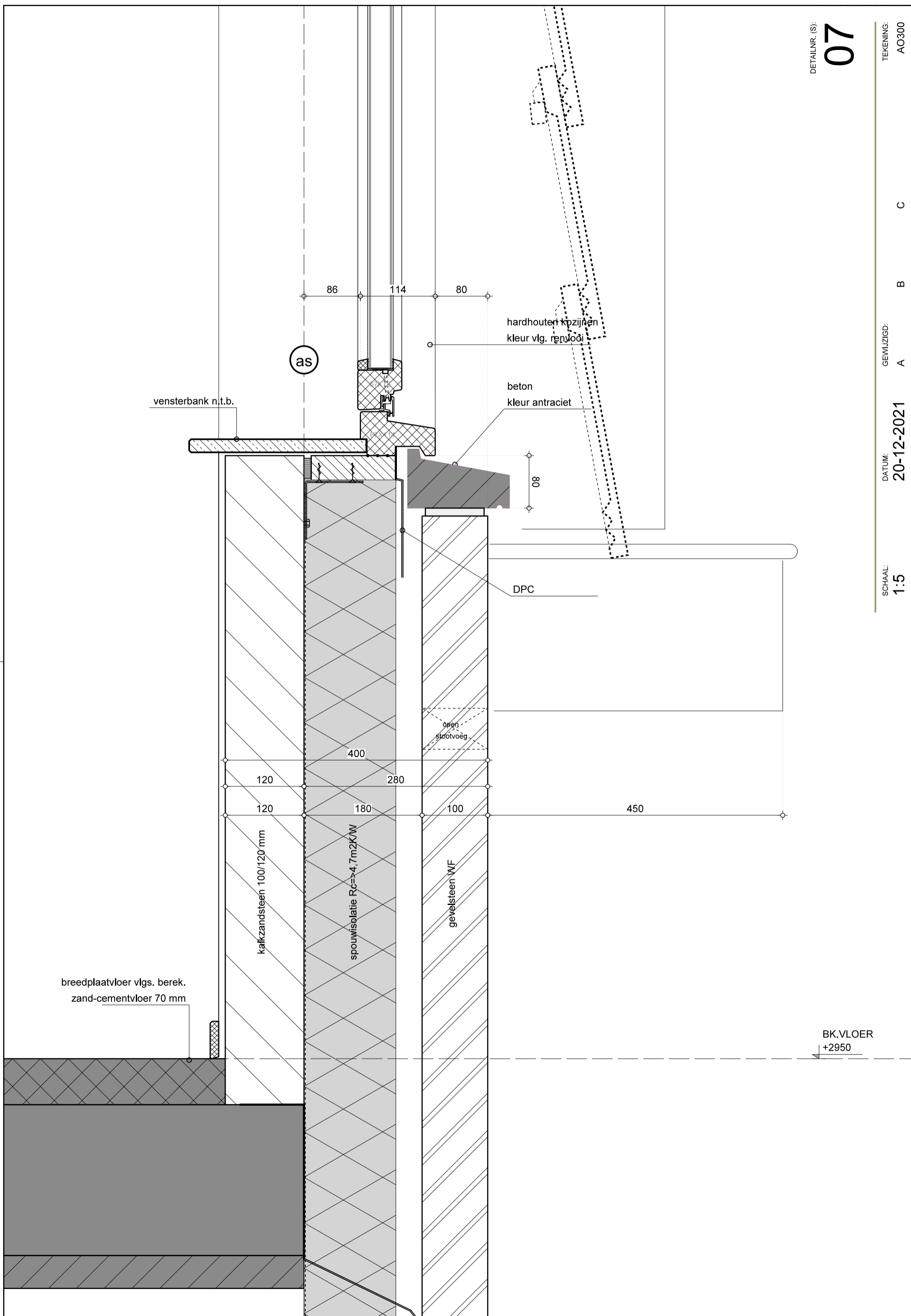
B

C

DETAILNR. (S):

06

TEKENING:
AO300



vensterbank n.t.b.

as

86

114

80

hardhouten kozijnen
kleur vlg. referentie

beton
kleur antraciet

08

DPC

open
slootvoeg

400

120

280

120

180

100

450

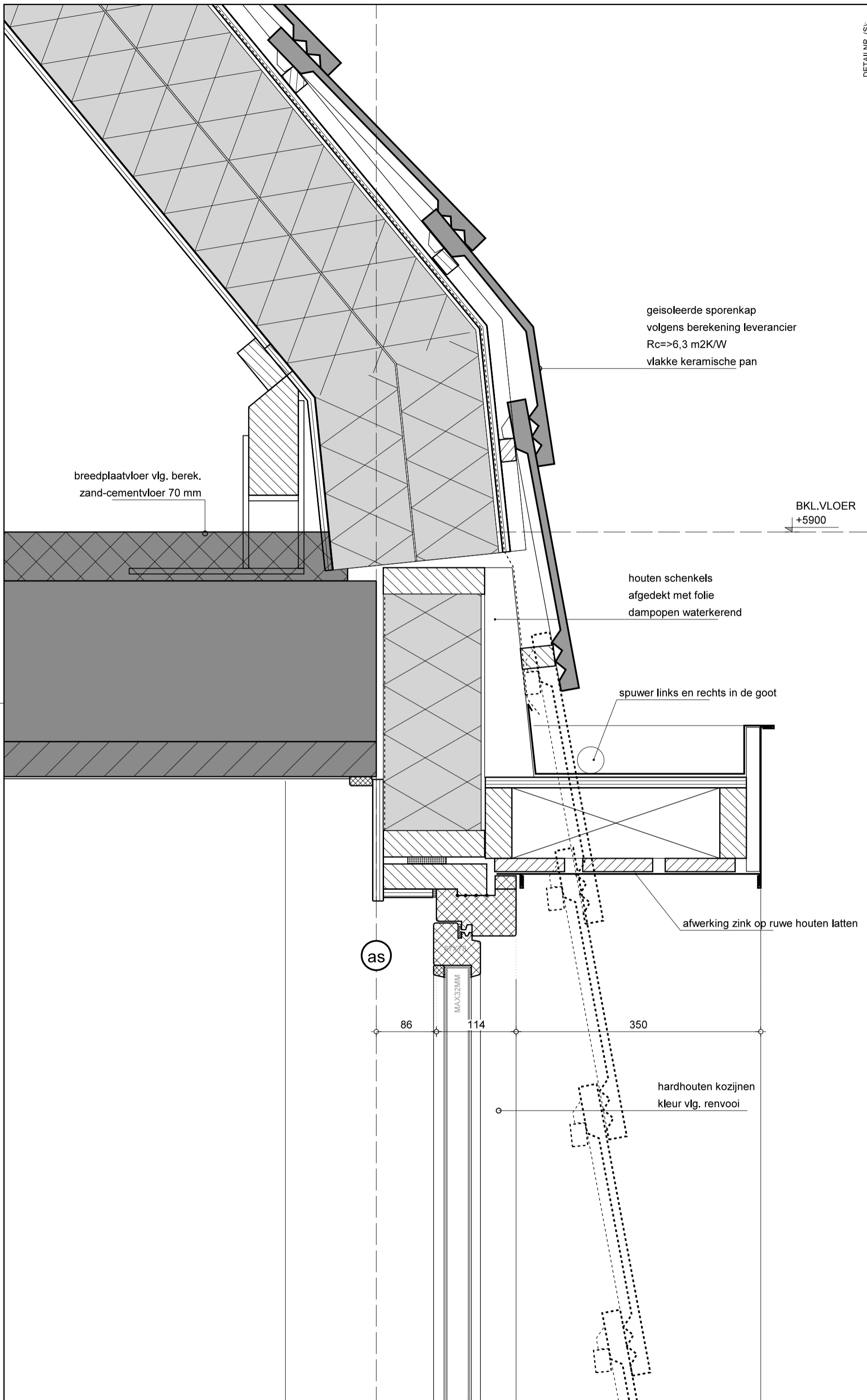
kalkzandsteen 100/120 mm

spouwisolatie Rc=4,7m2K/W

gevelsteen WF

breedplaatvloer vlg. berek.
zand-cementvloer 70 mm

BK.VLOER
+2950



breedplaatvloer vlg. berek.
zand-cementvloer 70 mm

geïsoleerde sporenkap
volgens berekening leverancier
 $R_c \Rightarrow 6,3 \text{ m}^2\text{K/W}$
vlakke keramische pan

BKL.VLOER
+5900

houten schenkels
afgedekt met folie
dampopen waterkerend

spuwer links en rechts in de goot

afwerking zink op ruwe houten latten

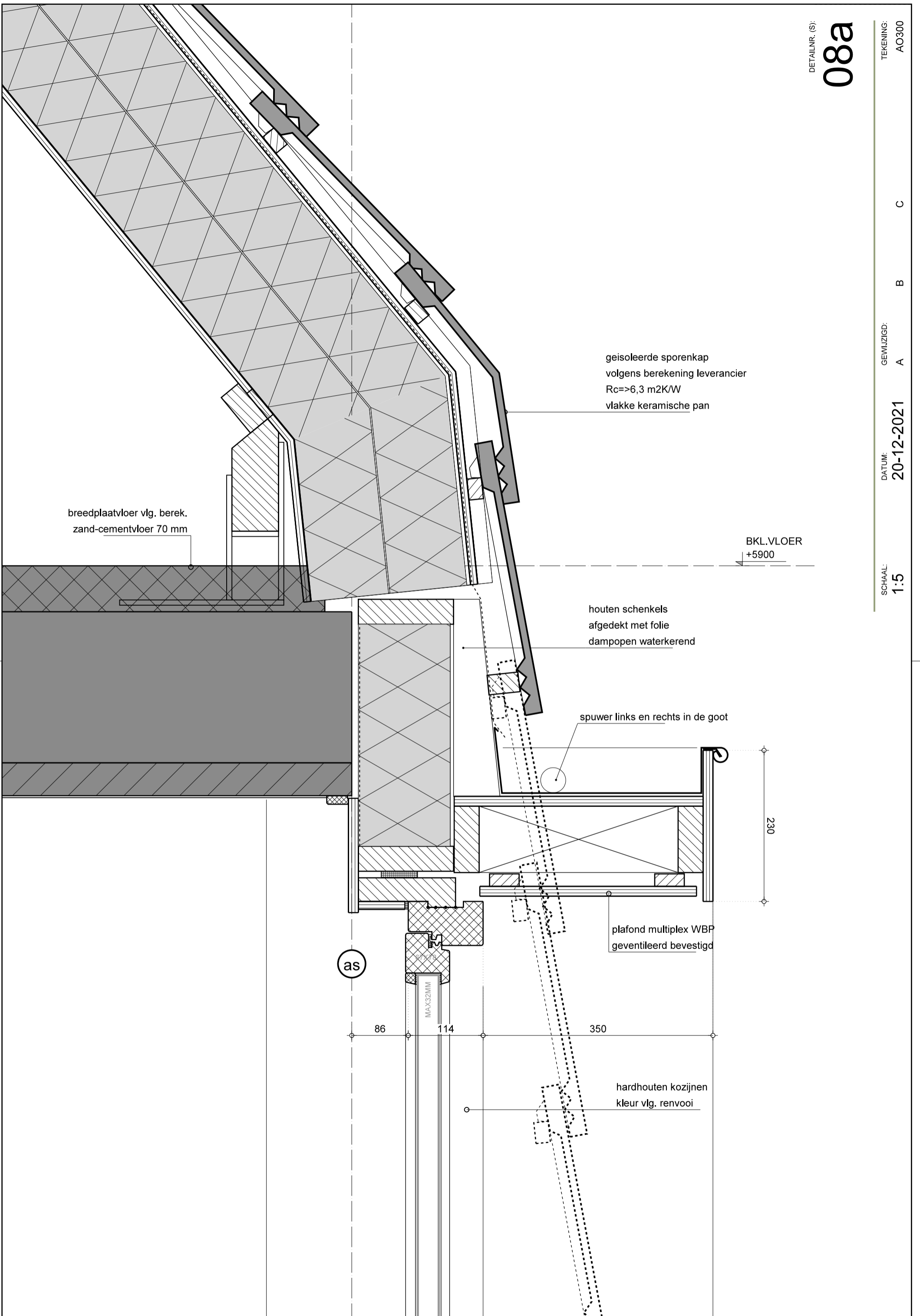
as

86

114

350

hardhouten kozijnen
kleur vlg. renvooi



breedplaatvloer vlg. berek.
zand-cementvloer 70 mm

geïsoleerde sporenkap
volgens berekening leverancier
 $R_c > 6,3 \text{ m}^2\text{K/W}$
vlakke keramische pan

BKL.VLOER
+5900

houten schenkels
afgedekt met folie
dampopen waterkerend

spuwer links en rechts in de goot

230

plafond multiplex WBP
geventileerd bevestigd

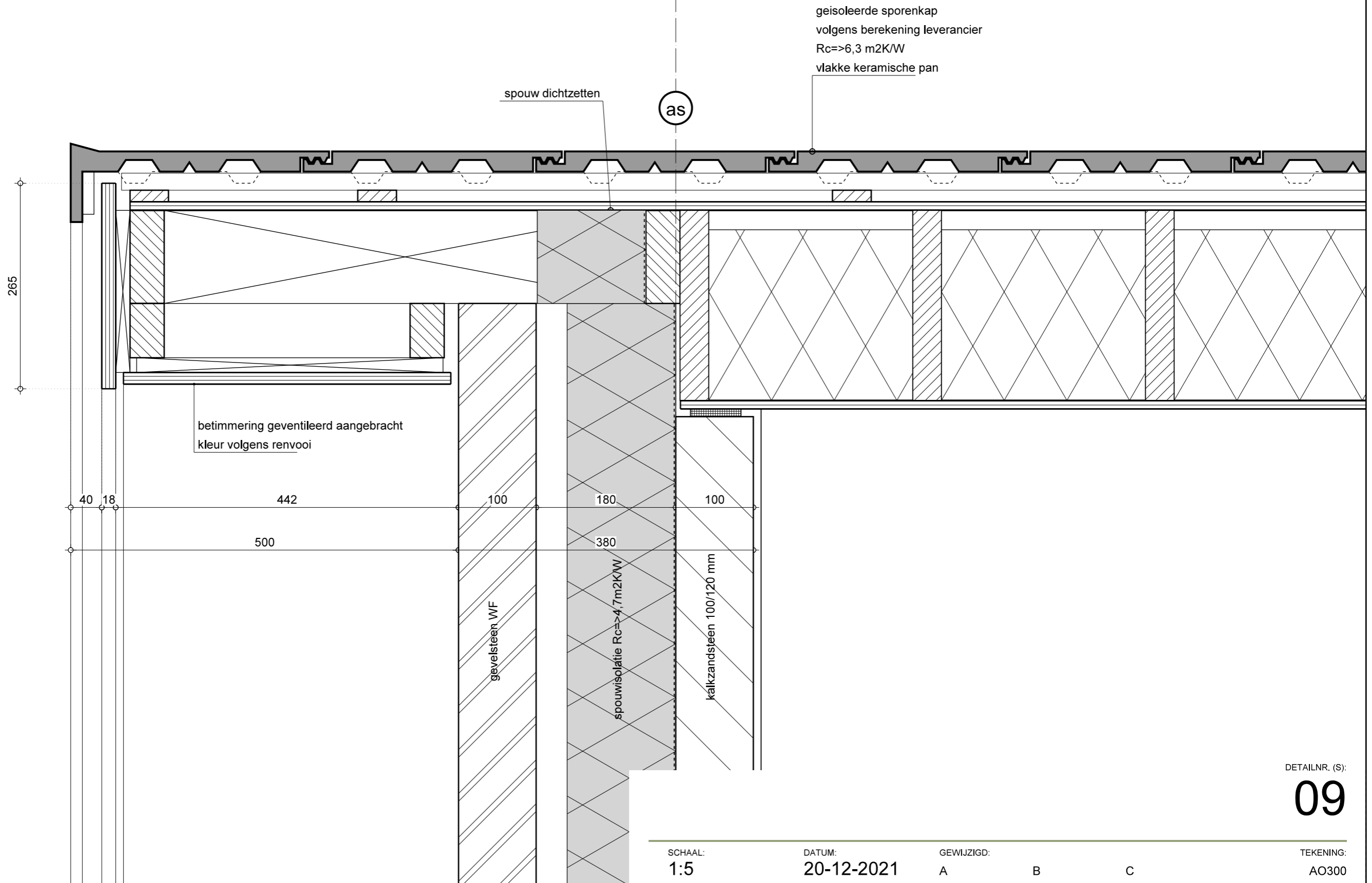
as

86

114

350

hardhouten kozijnen
kleur vlg. renvooi



DETAILNR. (S):

09

SCHAAL:
1:5

DATUM:
20-12-2021

GEWIJZIGD:
A

B

C

TEKENING:
AO300

binnenblad
 houten stijl- en regelwerk 34x171mm
 isolatie $R_c \Rightarrow 4,7 \text{ m}^2\text{K/W}$
 menuiserie d=3mm
 houten regelwerk afh. van afw.
 houten afwerking volgens renvooi

aluminium lekdoorpel
 kleur antraciet

LIJN METSELWERK

spouwisolatie
 $R_c \Rightarrow 4,7 \text{ m}^2\text{K/W}$

kalkzandsteen
 volgens opgave
 constructeur

kantstrook

zand-cementvloer 70 mm
 geïsoleerde ribbenvloer
 $R_c \Rightarrow 3,7 \text{ m}^2\text{K/W}$

PEIL=0

MAAIVELD
 -100

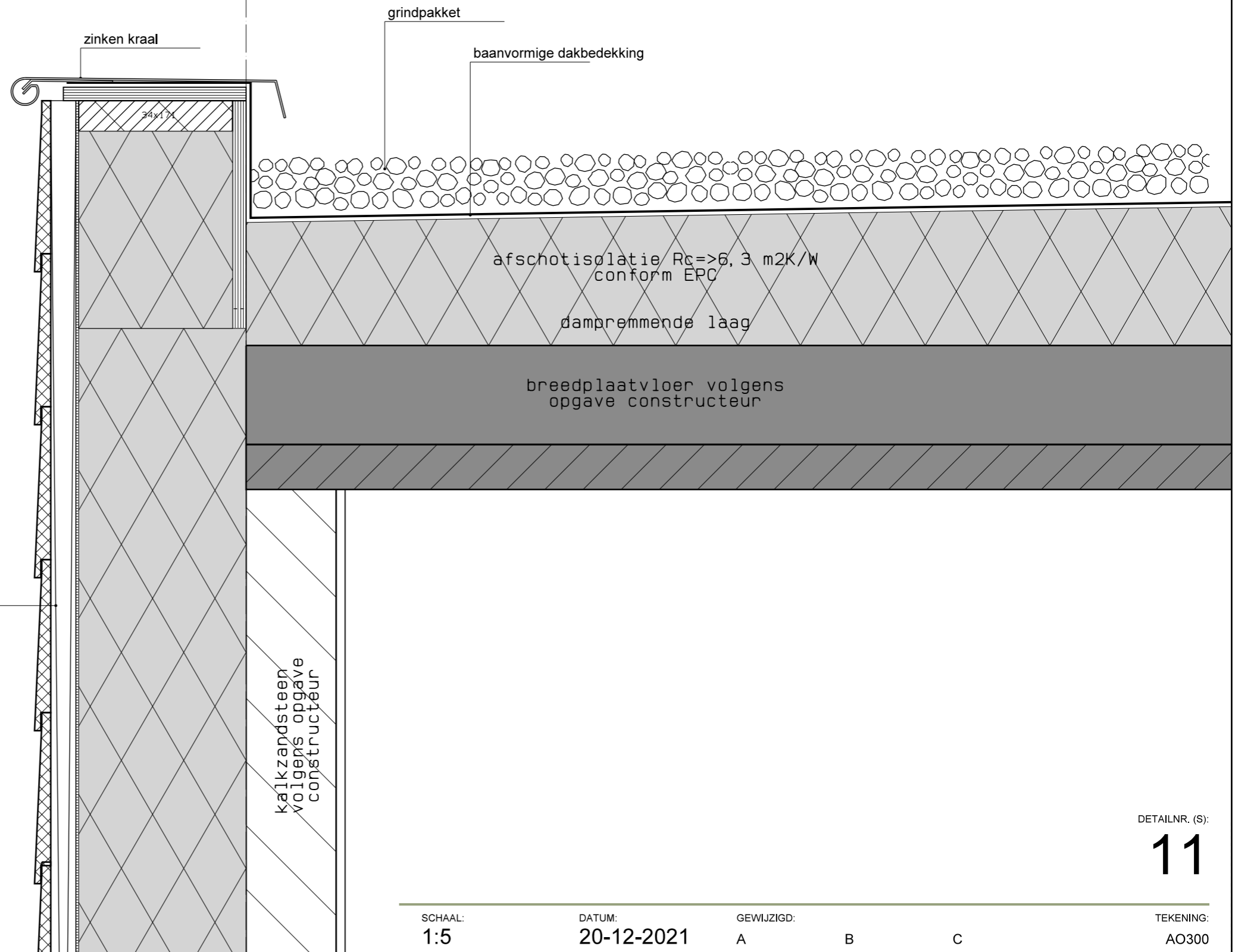
OPEN ST. V.
 HOH 1000 MM

OPEN ST. V.
 HOH 1000 MM

metse lwerk
 BAKSTEEN WF

ihw gestorte geïsoleerde
 beton fundering met wapening
 volgens opgave constructeur

geventileerde kruipruimte
 voorzien van bodemafluiting
 100 mm schoon zand.



binnenblad
 houten stijl- en regelwerk 34x171mm
 isolatie rc=>4,7m2k/w
 menuiserie d=3mm
 houten regelwerk afh. van afw.
 houten afwerking volgens renvooi

kalkzandsteen
 volgens opgave
 constructeur

DETAILNR. (S):
11

SCHAAL:
 1:5

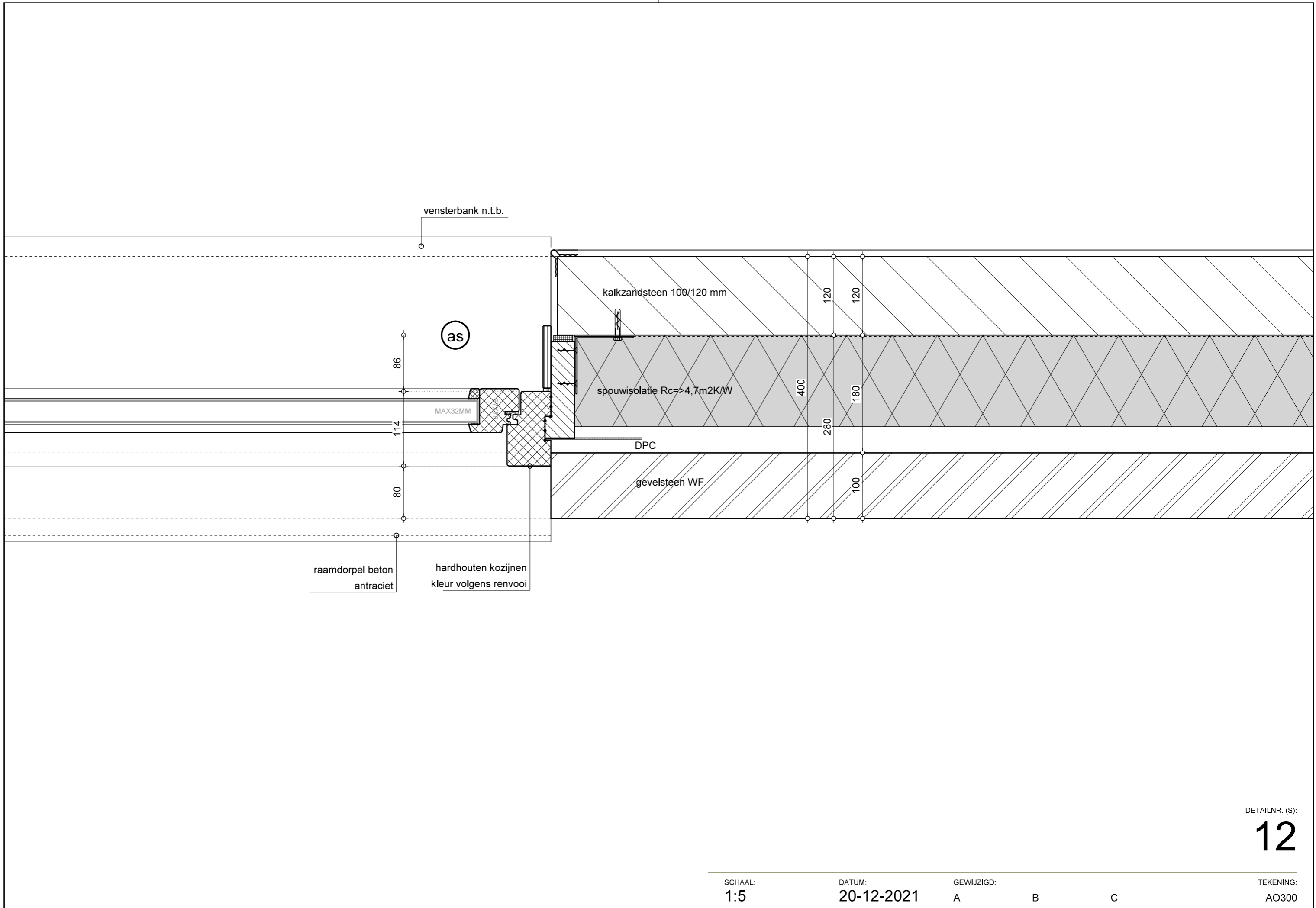
DATUM:
 20-12-2021

GEWIJZIGD:
 A

B

C

TEKENING:
 AO300



raamdorpel beton
antraciet

hardhouten kozijnen
kleur volgens renvooi

vensterbank n.t.b.

as

MAX32MM

kalkzandsteen 100/120 mm

spouwisolatie Rc=>4,7m2K/W

DPC

gevelsteen WF

DETAILNR. (S):

12

SCHAAL:
1:5

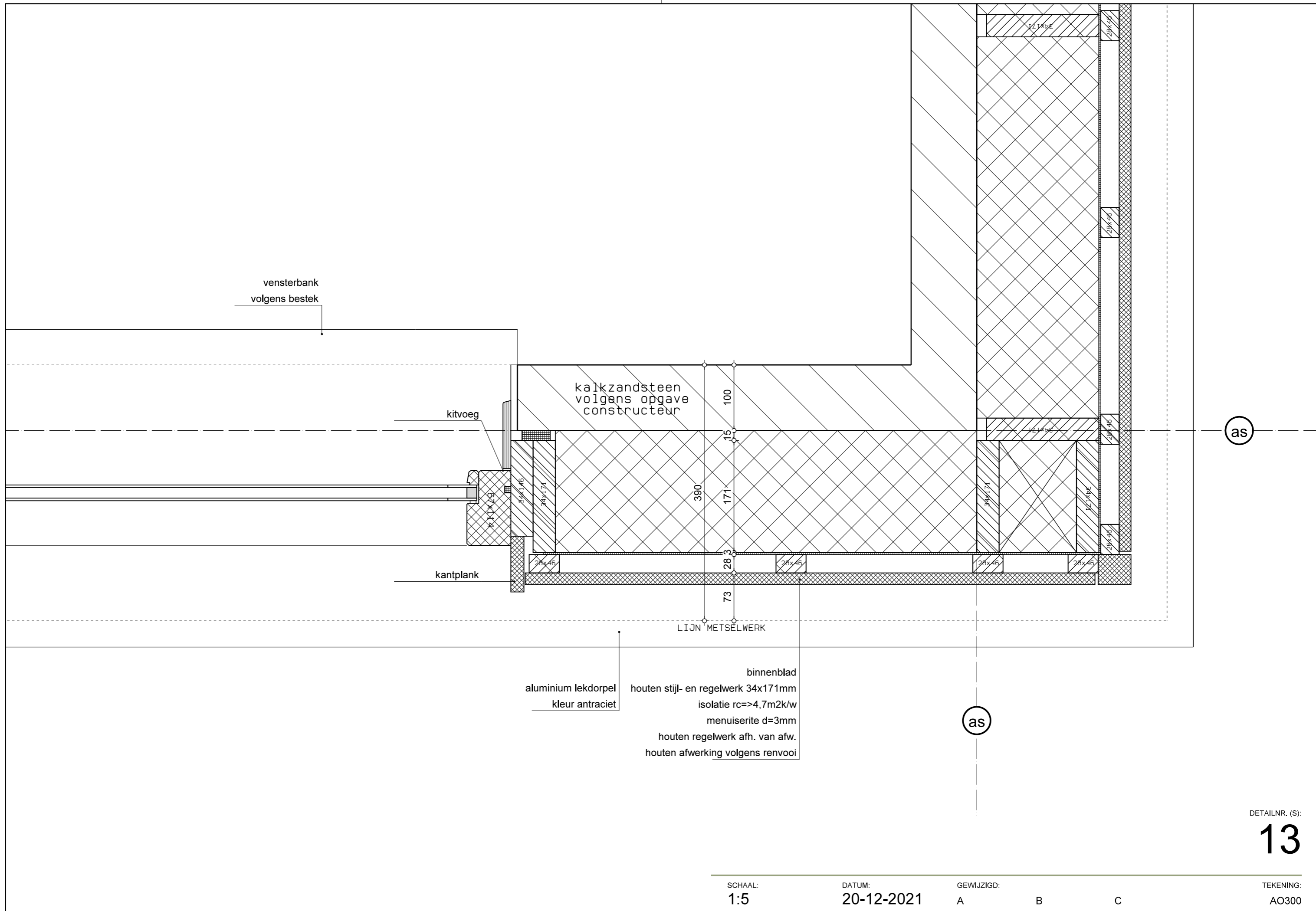
DATUM:
20-12-2021

GEWIJZIGD:
A

B

C

TEKENING:
AO300



vensterbank
volgens bestek

kitvoeg

kalkzandsteen
volgens opgave
constructeur

kantplank

LIJN METSELWERK

aluminium lekdorpel
kleur antraciet

binnenblad
houten stijl- en regelwerk 34x171mm
isolatie rc=>4,7m2k/w
menuiserie d=3mm
houten regelwerk afh. van afw.
houten afwerking volgens renvooi

as

as

DETAILNR. (S):

13

SCHAAL:
1:5

DATUM:
20-12-2021

GEWIJZIGD:
A

B

C

TEKENING:
AO300

PRINCIPE DETAILS

VOOR DE PLAATS VAN DE DETAILS ZIE DE GEVELS OP BLAD AO.91

BRAND
BBA ARCHITECTEN

Dam 67 | Postbus 327 | 2950 AH Alblaserdam
T 078 - 691 92 11 | E info@brandbba.nl | www.brandbba.nl

Nieuwbouw woningen
te Sliedrecht

SCHAAL:
1:5

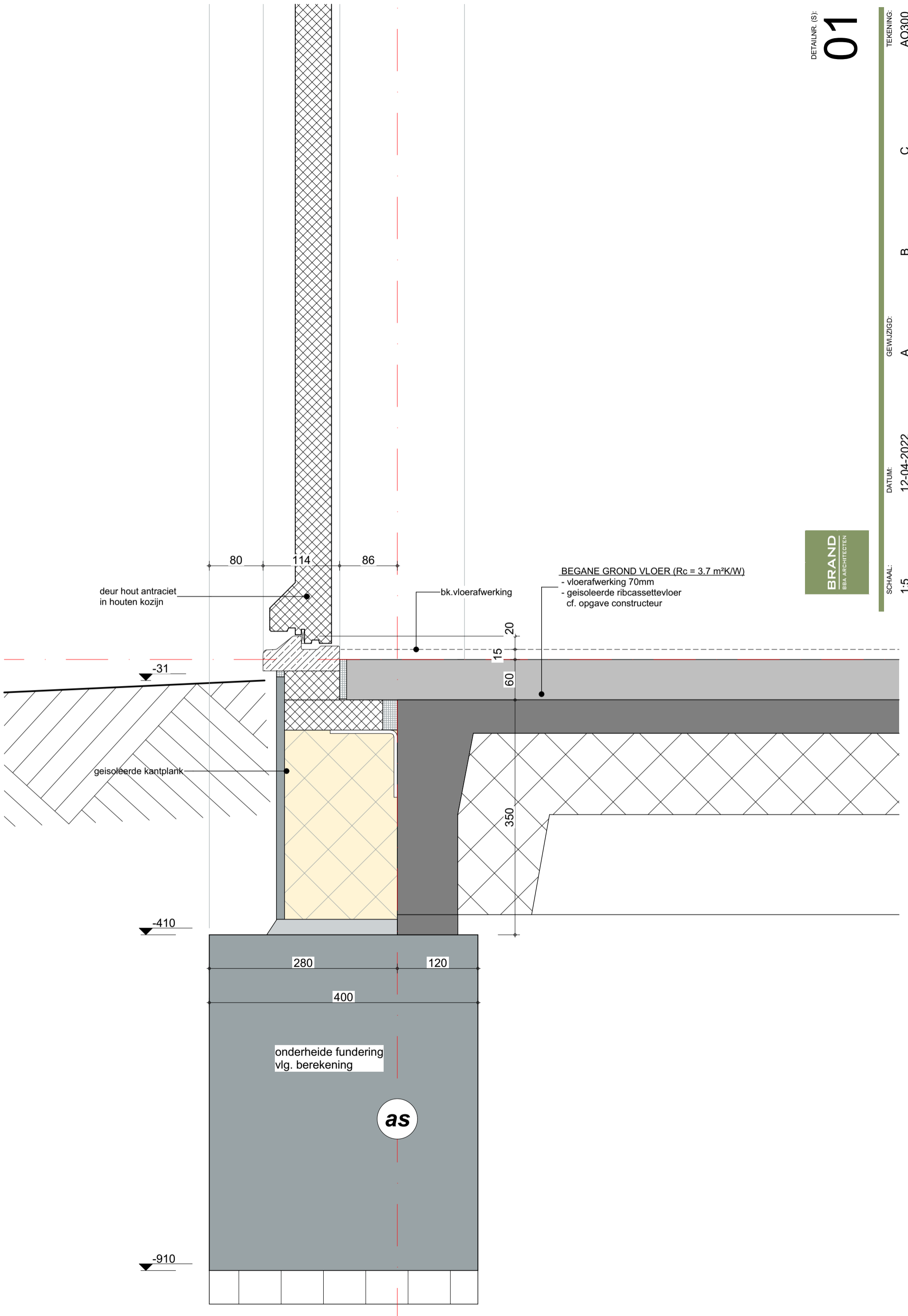
GETEKEND:
BB

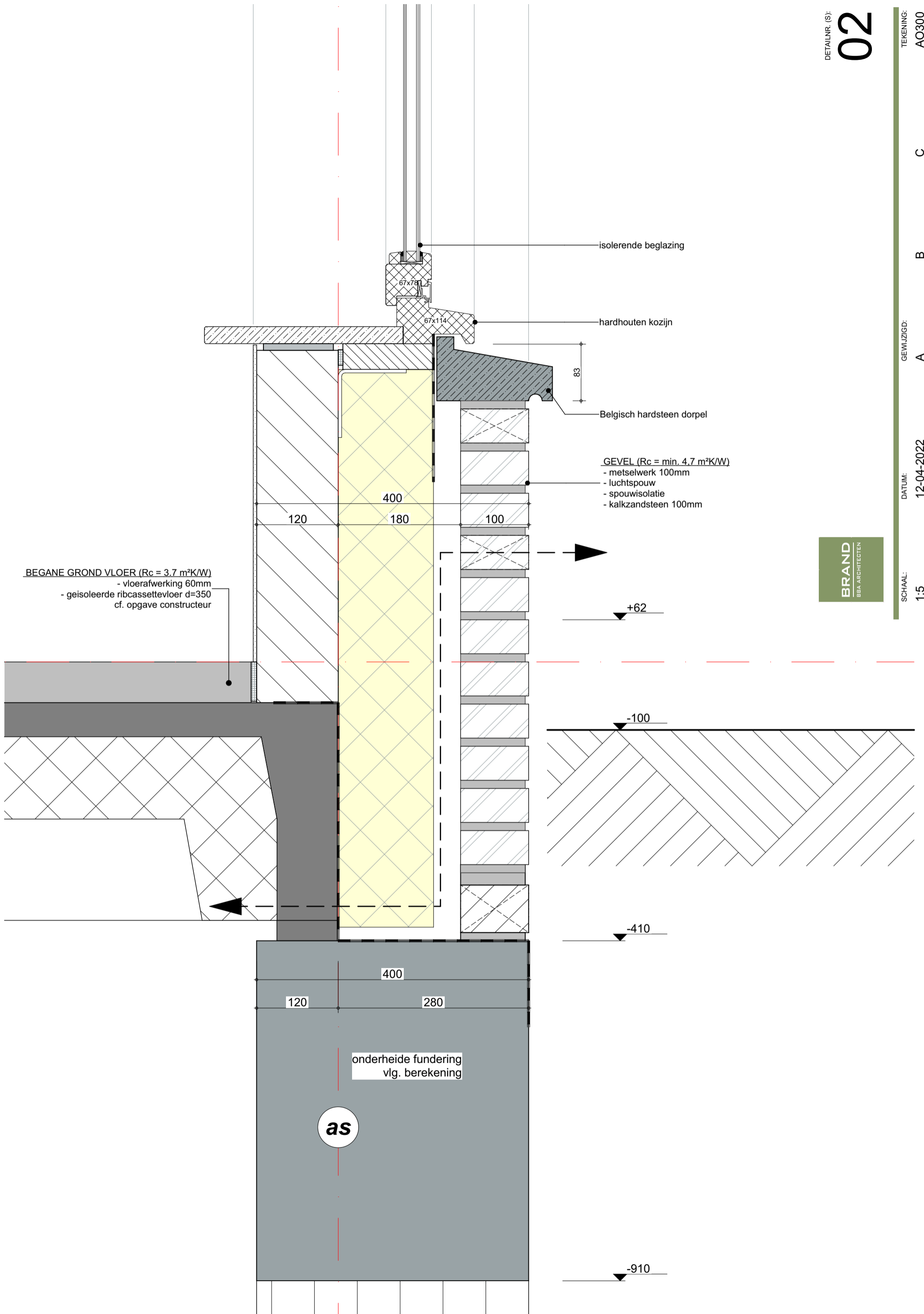
FORMAAT:
A3

DATUM:
12-04-2022

GEWIJZIGD:

17072
AO300





DAKOPBOUW ($R_c = \text{min. } 6.3 \text{ m}^2\text{K/W}$)

- keramische OVH-pan
- geïsoleerde prefab sporenkap
- afm. volgens berekening

zinken goot op geschikte onderconstructie

+3.856

multiplex plafond WBP geventileerd aangebracht

multiplex gevelplank WBP geventileerd aangebracht

120

400

180

100

350

GEVEL ($R_c = \text{min. } 4.7 \text{ m}^2\text{K/W}$)

- metselwerk 100mm
- luchtspon
- spouwisolatie
- kalkzandsteen 100mm

+2.950

+2.640

lateiconstructie volg. opg. constructeur

hardhouten kozijn

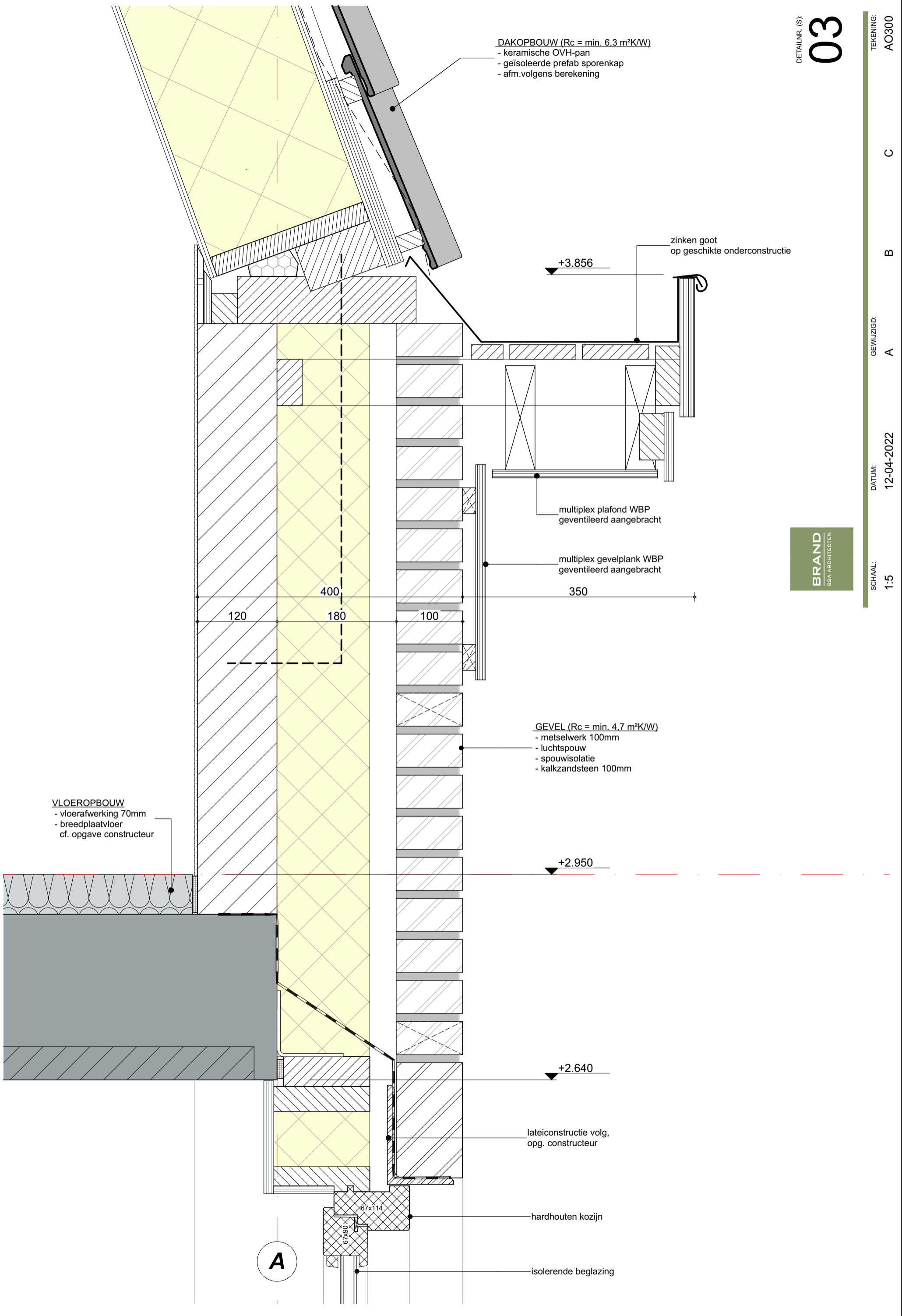
isolerende beglazing

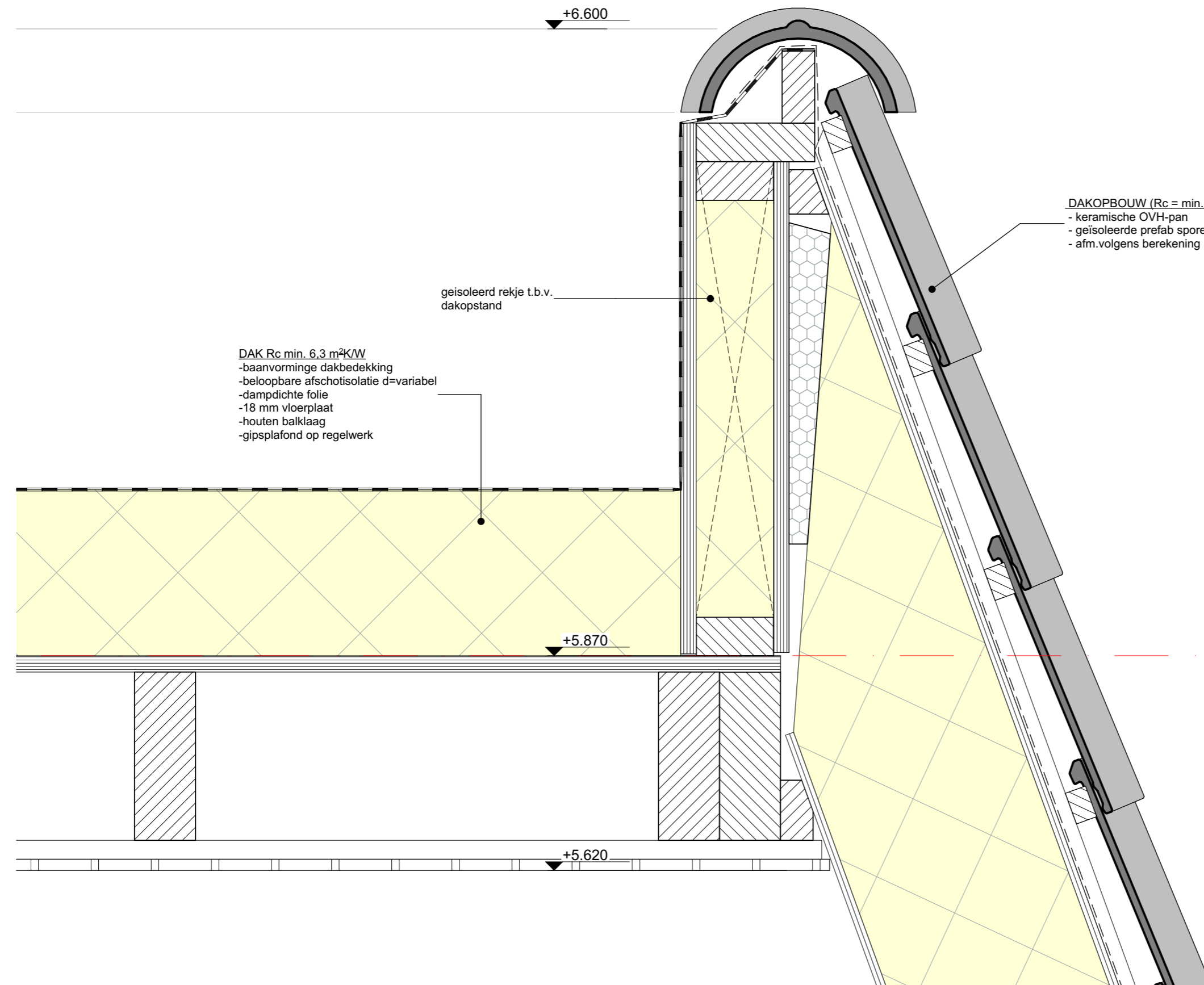
VLOEROPBOUW

- vloerafwerking 70mm
- breedplaatvloer
- cf. opgave constructeur

A

67x114
67x114
67x114





DAK Rc min. 6,3 m²K/W
 -baanvormige dakbedekking
 -beloopbare afschotisolatie d=variabel
 -dampdichte folie
 -18 mm vloerplaat
 -houten balklaag
 -gipsplafond op regelwerk

geïsoleerd rekje t.b.v.
dakopstand

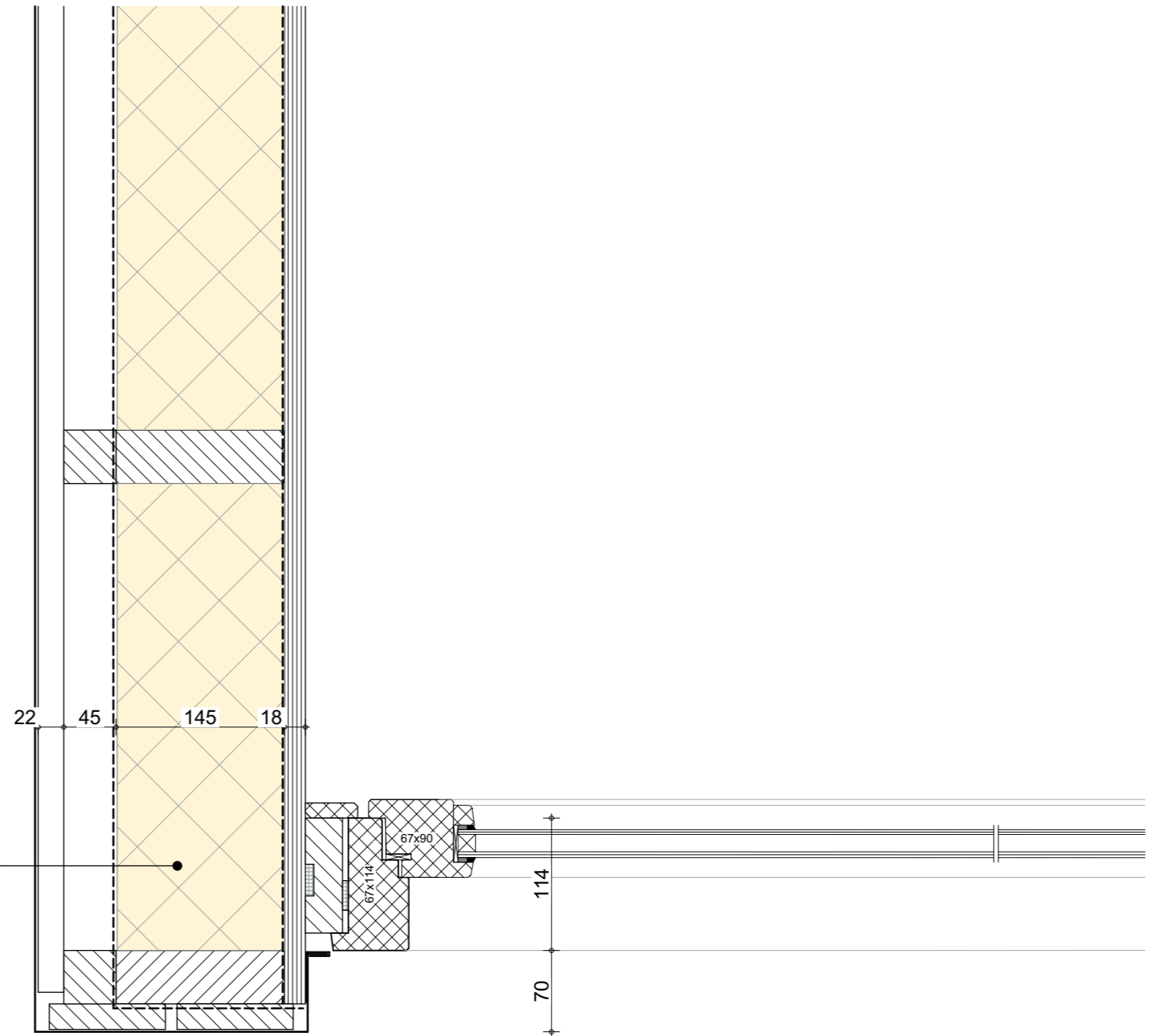
DAKOPBOUW (Rc = min. 6,3 m²K/W)
 - keramische OVH-pan
 - geïsoleerde prefab sporenkap
 - afm.volgens berekening

as



DETAILNR. (S):
04

- zinken bekleding op ruwe vuren latten 22x100
- luchtspouw
- dampopen waterkerende folie 45x145
- dampdichtefolie
- 18 mm multiplex



DETAILNR. (S):

05

SCHAAL:
1:5

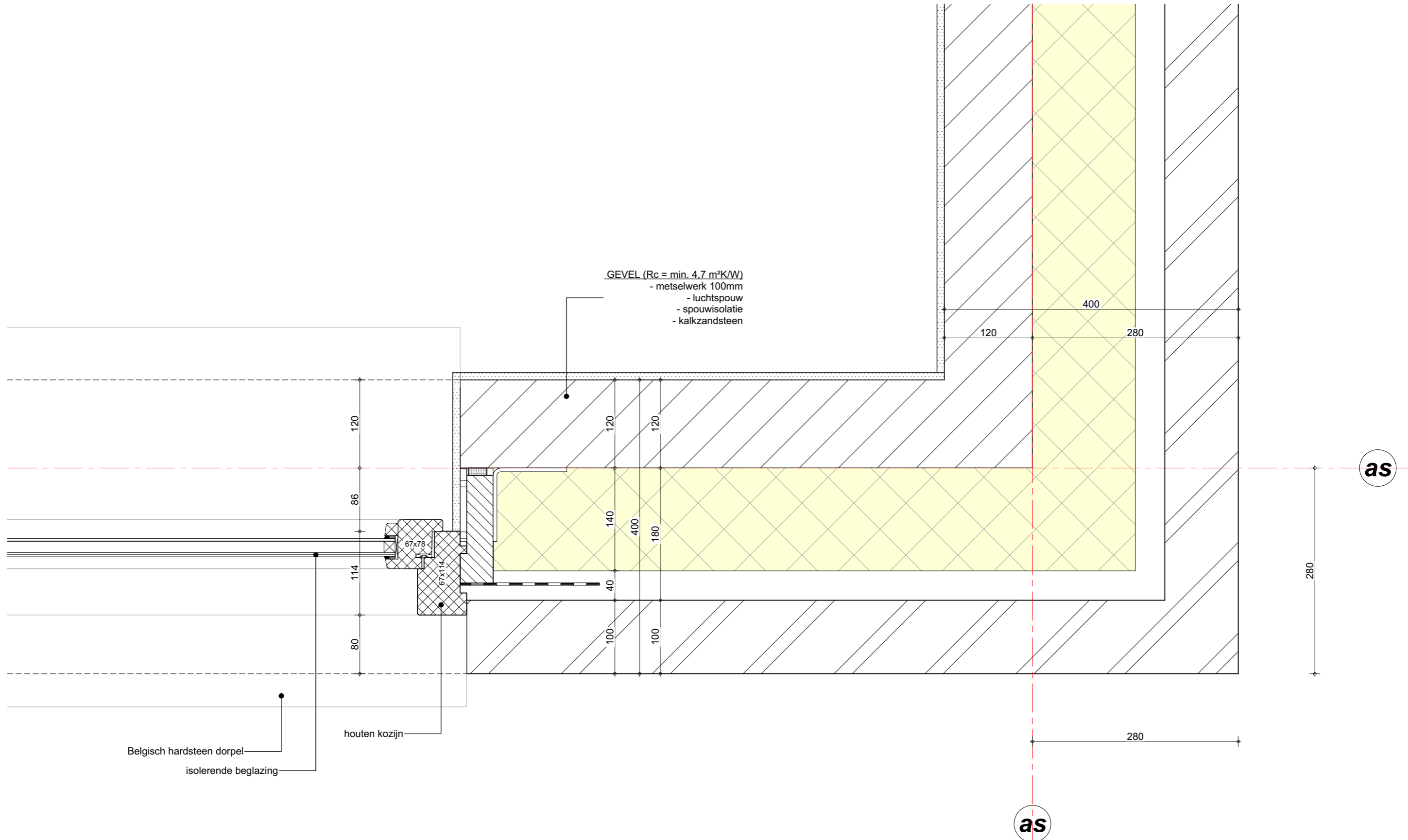
DATUM:
12-04-2022

GEWIJZIGD:
A

B

C

TEKENING:
AO300



DETAILNR. (S):
06